

ES



ES 300h öntöltő hibrid



ES

A Lexusnál számos dologra lehetünk büszkék, hisz vezetői és úttörői vagyunk a luxusautók technológiai megújulásának. Több mint kétmillió öntöltő hibrid hajtású Lexus fut világszerte az utakon, melyek kifinomultságukkal, bizonyítottan kiváló minőségükkel és díjnyertes megbízhatóságukkal kitérnek a tömegeből. Az innovációra különleges lehetőségként tekintünk, melynek köszönhetően a vezetés újfajta élményét kívánjuk bemutatni.

Mindig az élményeket helyezük az első helyre és arra koncentrálunk, hogy milyen érzéseket ébresztünk ügyfeleinkben.

Töltsön el néhány percet az ES 300h öntöltő hibrid vezetőülésében és Ön is megtapasztalja a Lexus által kínált különleges és egyedi élményt!

Lexus Electrified.



01. ÉLVEZZE A FIGYELMET!
04-07. oldal



02. ÉLVEZZE AZ IZGALMAKAT!
08-09. oldal



03. ÉLVEZZE A LUXUST!
10-13. oldal



04. ÉLVEZZE A KAPCSOLÓDÁST!
14-15. oldal



05. ÉLVEZZE AZ ÚTTORŐ TECHNOLÓGIÁT!
16-19. oldal



06. MODELL
20-21. oldal



07. FELSZERELTSÉG
22-31. oldal



08. F SPORT
32-33. oldal



09. TARTOZÉKOK
34-35. oldal



10. SZÍNEK
36-39. oldal



11. MŰSZAKI ADATOK
40-41. oldal



12. ÉLVEZZE A MEGBECSÜLÉST!
42-43. oldal







A TECHNOLÓGIA ÉS A MŰVÉSZET TALÁLKOZÁSA. A tágas helykínálat, a luxus és a praktikum mind olyan tulajdonságok, amelyeket elvárhat egy Lexus jelet a hűtőrácsán viselő szedántól. Az autóra pillantva elgyönyörködhet azokban az elemekben és élekekben, amelyek elegáns arányokat és izgalmas profilt kölcsönöznek az ES 300h-nak. Mindez a látványos fényjátékkal együtt a technológia és az emberi művészet harmóniáját nyújtja. Minden egyes alkatrész hozzájárul ahhoz, hogy az autó még kifinomultabb és még élvezetesebben vezethető legyen.

Az ES 300h F SPORT felszereltség vonzza leginkább a tekinteteket, ami többek közt az új, 19" keréktárcsáknak, az egyedi első lökhárítónak és a jellegzetes hűtőrácsnak köszönhető. Ez utóbbi megalkotása hónapokat vett igénybe, és bonyolult 3D modellezési technológiával készült. Az F SPORT felszereltség igazi erőit vezetés közben tapasztalhatja meg.

MERÉSZEN ELEGÁNS

A kupés formavilág kihívó karaktert kölcsönöz az autónak, amely kívül és belül egyaránt kifinomultságot tükröz.

Az ES 300h újragondolt hűtőrácsa és tripla LED fényszórója merész részleteket csempész az alapvetően kifinomult stílusú szedán formáiba, ezzel rögtön megragadva a tekintetet. Az ES egyedi karakterére ugyanúgy hatással voltak a sportkupék, mint a tágas szedánok, így az autó egyszerre elegáns és áramvonalas. Az új keréktárcsák és az Acélszürke fényezés tökéletesen kiemelik az ES 300h sportosságát, amelynek köszönhetően a Lexus kilépett a szedánok megszokott világából. Ez pedig a vezetőre is kihat, akit azonnal magabiztossággal tölt el az autó szépsége, kezelhetősége és teljesítménye.





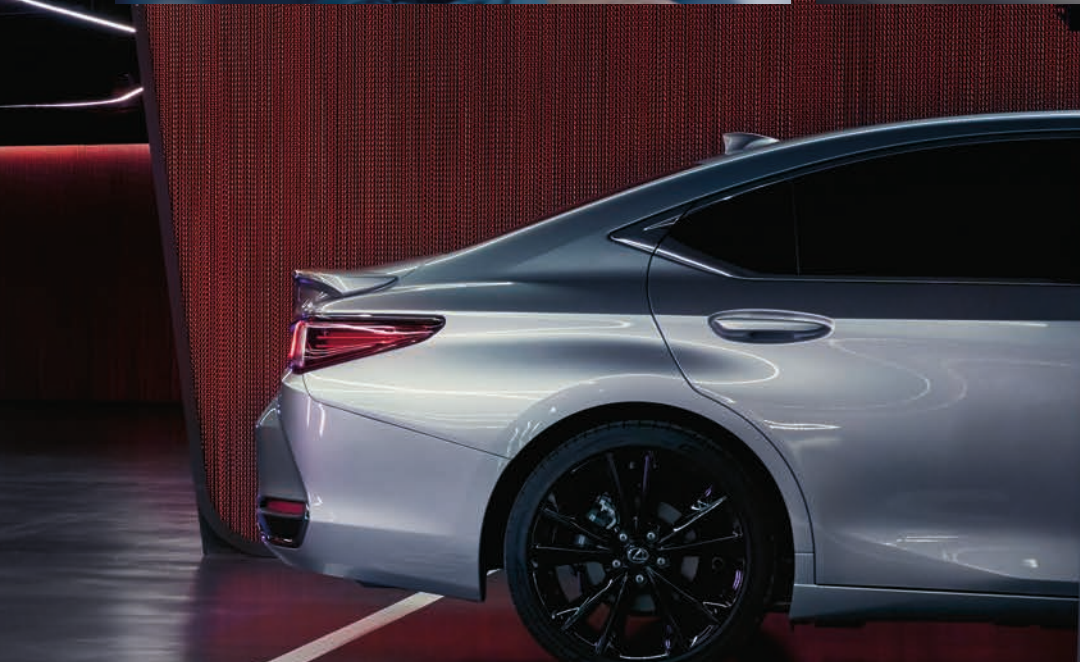
01



02



03



- 01 Az acélszürke hűtőrácsot karcsú LED fényszórók ölelik át.
- 02 A könnyebb használhatóság érdekében a 12,3" érintőképernyő közelebb került a vezetőhöz.
- 03 Az ES 300h F SPORT 19" keréktárcsákkal és jellegzetes fekete hűtőráccsal kínál még dinamikusabb megjelenést.



ÉLVEZZE A PILLANATOT!

A kifogástalan úttartás és a hihetetlenül gyorsan reagáló öntöltő hibrid hajtáslánc párosa emlékezetes élményeket nyújt a volán mögött.



Az elragadó, kupés formavilág egy olyan szedánt foglal keretbe, melyet a vezetési élmények teljességét szem előtt tartva terveztünk. A menet közben, lassításkor vagy fékezéskor önmagát töltő hibrid hajtáslánc lendületes és egyenletes gyorsítást biztosít, alacsony reakcióidő mellett. Az autó nem igényel külső forrásból való töltést, ennek ellenére az akkumulátor hatótávolsága miatt nem kell aggódnia. A hibrid autózás hangulatát az elektromos hajtás szinte tökéletes csendje és az autópályán haladás kifinomultsága biztosítja a vezető és utasai számára.

A negyedik generációs Lexus öntöltő hibrid rendszer minden helyzetben erőt és magabiztosságot sugall. A legapróbb részletekre is gondosan odafigyeltünk, hogy kihangsúlyozzuk az autó exkluzivitását, ilyenek például az új hűtőrács elemek, melyek segítségével minimális menetzajjal, illetve turbulenciákkal telik majd útja. A felhasznált anyagok elhelyezésével is ezt az odafigyelést mutatjuk, melyek a továbbfejlesztett hátsó futóművel közösen kiváló irányíthatóságot, stabilitást és menetekényelmet biztosítanak.

STABILAN URALHATÓ. Az újratervezett pedáloknak köszönhetően, még közvetlenebb az autóval való kapcsolat gázadás és fékezés közben. Az üzemmódválasztó segítségével az autót a vezetési stílusához igazíthatja, hogy a lehető legközelebbinek érezze a Lexus kiváló mérnökcsoportja és a Takumi mesterek által megálmodott és tökéletesített élményeket. A precízen irányítható, megújult ES vezetése közben nem kell lemondania az izgalmakról sem.

Útközben mintha az autó és vezetője is egy kényelmesebb viseletre cserélné az öltönyét, mely kifejezi az ES 300h volánja mögött megélhető érzelmek széles skáláját: a magabiztosságot, eleganciát, a felhőtlen szórakozást és a vidámságot.

Az ES 300h gazdaságosabb és környezetkímélőbb, mint a hagyományos hajtásláncokkal ellátott szedánok. A negyedik generációs Lexus öntöltő hibrid technológiának köszönhetően vegyes használatban körülbelül az út felét képes tisztán elektromos hajtással megtenni, így komoly üzemanyag-megtakarítással és kivételesen alacsony károsanyag-kibocsátással számolhat.

A SZÉPSÉG BELÜLRŐL FAKAD

Tapasztalja meg az ES mesteri kidolgozású utasterének harmóniáját!



01

A megújult ES 300h volánja mögött ülni egyet jelent a tökéletes harmóniával. Ezt az alacsony, mégis kényelmes üléspozíció és a Takumi mesterek által megalkotott kormánykerék biztosítja. A letisztult műszerfal és a szélvédőre kivetített vezetési információ (HUD) elhelyezése lehetővé teszi, hogy semmi ne vonja el a vezető figyelmét az útról. Már azelőtt úgy érezhetjük, hogy úton vagyunk, mielőtt a Lexus öntöltő hibrid hajtáslánca mozgásba lendítene minket.

Az autó belterében kizárólag tökéletesen megtervezett és kidolgozott részletekkel találkozhatunk, amelyek a Lexus híres Takumi mestereinek munkáját dicsérik. Mostantól új stílusú belső borítások is rendelhetők, és mindez a lenyűgöző dekorációs betétekkel és a fekete műszerfallal együtt a kézműves kidolgozás érzetét keltik. Az utastér különleges aurája a nagy helykínálattal együtt olyan megnyugtatóan kellemes hangulatot kelt, mint egy hívogatóan kényelmes nappali.



02

AZ UTASOK KÉNYELMÉNEK SZOLGÁLATÁBAN. A Lexus által nyújtott kényelmet az autó utasai is megtapasztalhatják, mert közel egyméteres a lábtér a hátsó ülésor előtt, amelynek középkonzolján saját kezelőpanel található, hogy maguk állíthassák be az ülésüket és az ülésfűtést. A Lexus klímaberendezés segítségével pedig az autó minden utasa számára személyre szabott, ideális hőmérséklet biztosítható. Az utasok zenei élményét a 17 hangszórós Mark Levinson® Premium Surround audiorendszer teszi lehetővé, amit kifejezetten az ES-hez alkottak meg, hogy tökéletesen passzoljon a példátlanul csendes utastérhez, és amire számtalan munkaórát áldoztak a Lexus és a Mark Levinson hangmérnökei.



03

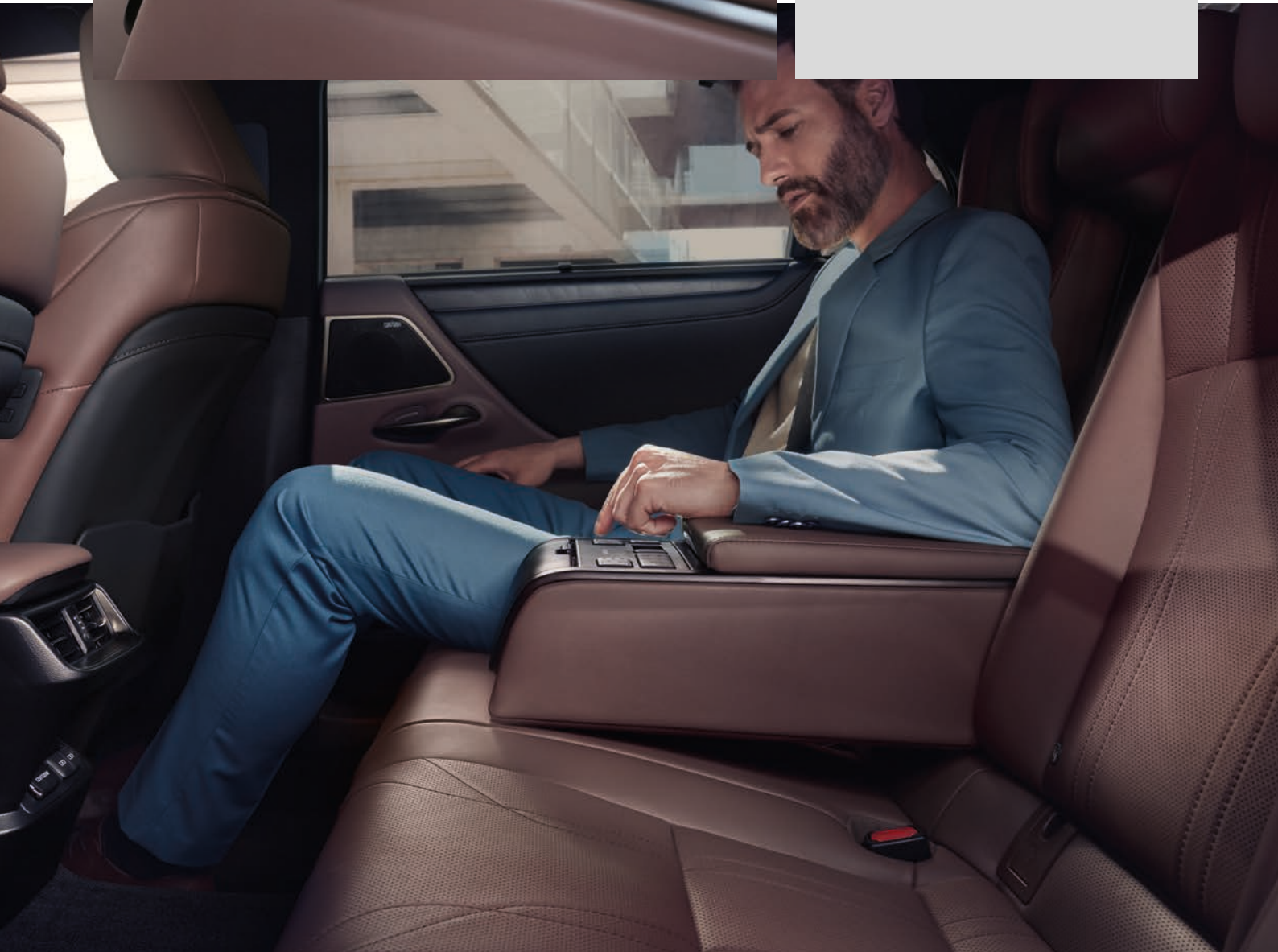
Az izgalmas ES 300h F SPORT volánja mögött a relaxáció helyét a koncentráció veszi át. Az LC kupé által inspirált, lenyűgöző Tahara szintetikus bőr borítású sportülések és az utastér egyedi részletei a sportosságot hangsúlyozzák, miközben megőrzik a Lexustól megszokott kifinomult luxust.

ÉLVEZZE A KIFINOMULTSÁGOT!



“Olyan érzés megteremtésén dolgoztunk, amelynek köszönhetően a vezető és utasai rögtön otthon érzik magukat.”

Yasuo Kajino
az ES főmérnöke



04

01 Élvezze a kézzel varrott kormány tökéletes kialakítását!

02 Takumi mestereinkre jó szívvel bízunk rá az ES üléseinek varrását

03 A 17 hangszórós Mark Levinson® Premium Surround audiórendszer a lehető legtisztább hangzást hozza el autójába

04 Élvezze a hátsó ülésor által nyújtott közel egyméteres lábteret az elektronikusan állítható, fűthető üléseken!





INTELLIGENS GONDOSKODÁS

A megújult ES biztonsági rendszerei a védelem különleges érzését nyújtják, így Ön nagyobb biztonságban érezheti magát utazás közben, mint valaha.

Bármelyik felszereltséget is választja, a megújult ES 300h minden eddiginél több technológiával veszi körül, amelyek közül néhány most először áll rendelkezésre egy Lexusban, és a legtöbbjük az Omotenashi szellemiségét testesíti meg. Ez nem más, mint a hagyományos japán vendégszeretet filozófiája, ami még azelőtt teljesíti a vendég kívánságait, hogy azok egyáltalán megfogalmazódnának benne - és éppen ettől olyan innovatív egy Lexus. Jó példa erre a klímaberendezés, ami nanoe™ X részecskéket bocsát ki, egyrészt meggátolva a vírusok és baktériumok terjedését*, másrészt csökkentve a kellemetlen szagokat**, továbbá hidratálva az autóban ülők bőrét és haját. Vagy ott vannak a digitális külső visszapillantó tükrök, amelyek széles látószögű, tiszta képet adnak az autó mögötti területről, még hozzá éjjel-nappal és esős időben is.



FOKOZOTT KAPCSOLÓDÁS. A Lexus Link alkalmazás egy sor csatlakoztatott szolgáltatást kínál az alapfelszereltség részeként. A vezetési információk segítségével követheti utazásainak adatait. A saját autó keresése funkció elvezeti autójához. Értesítéseket kaphat, ha nyitva hagyta autójának ablakait, vagy elfelejtette lekapcsolni a fényszórókat. Végül, de nem utolsó sorban otthonának kényelméből olvashatja le ES modelljének szélvédőjét, állíthatja be a légkondicionáló hőmérsékletét, bekapcsolhatja a vészvillogókat, vagy akár nyithatja és zárhatja autóját. Az okos szolgáltatások pedig még ennél is többet kínálnak: felhőalapú navigáció, hangvezérlés, élő forgalmi és közlekedési információk is rendelkezésre állnak.



A LEGJOBB KEZEKBEN. Az ES 300h Lexus Safety System + (LSS+) csomagja két új rendszert is tartalmaz. Az ütközést megelőző biztonsági rendszer kanyarodási asszisztense érzékeli a szembejövő járműveket és az úttesten átkelő gyalogosokat, amikor Ön bekanyarodik. A vészhelyzeti kormányzási asszisztens pedig segít szabályozni a kormánymozdulatokat, amikor hirtelen beavatkozás szükséges, például egy váratlanul felbukkanó gyalogos kikerülése érdekében. A megújult ES 300h modellben megjelenik a kanyarodási sebességet csökkentő funkció is, ami automatikusan lassít, ha az autó túl nagy sebességgel érkezik a kanyarhoz, valamint az adaptív sebességtartó automatika is be van kapcsolva. A BladeScan® Type intelligens távolsági fényszórókapcsolás segítségével tisztább és nagyobb távolságból láthatók a gyalogosok és az útjelzések, miközben az ES nem vakítja el a szembejövőket.

* 1 órányi nanoe™ X használat több mint 99 százalékos hatásfokkal gátolja a vírusok és baktériumok terjedését. Japán Élelmiszerkutató Laboratórium, jelentés sorszáma: 20073697001-0101, 15038623001-0101.

** 1 órányi nanoe™ X használat 1,8 értékkel csökkenti a szagok intenzitását. Panasonic Corporation Termékelemző Központ jelentés sorszáma BAA33-150318-M35

- 01 Az ES 300h modell kanyarodási asszisztense érzékeli a kanyarodás közben érkező járműveket és gyalogosokat.
02 A digitális külső visszapillantó tükrök jobb látóteret kínálnak, különösképpen éjszaka és esőben.



01



02



02

AZ ÁLOM VALÓRA VÁLIK

Az 1990-es években a luxusautókat nagy fogyasztású motorok jellemezték. Az ezredfordulón azonban a világ felébredt, és észrevette, hogy a károsanyag-kibocsátás csökkentésére van szükség, még hozzá a belső égésű motorok leváltásával. Egy új hajtáslánc-megoldás kellett, és az első prémium autómárka, amely erre az útra lépett, a Lexus volt.

Az összes fontos hibrid komponens házban belül fejlesztettük és gyártottuk, így autóink tökéletesen kifinomultak, élménydúsak és hosszútávon is megbízhatóak lettek.

Két évtizeddel később a Lexus álma a károsanyag-kibocsátástól mentes luxusutazásról egy konkrét tervvé formálódott. Minden egyes elektromotorral szerelt autónkkal közelebb kerülünk a végső célunkhoz..





A LUXUSAUTÓK ELEKTRIFIKÁCIÓJÁNAK ÚTTÖRŐJE ÉS VEZETŐJE

Az első prémium szedánunk 30 évvel ezelőtti bemutatója óta a Lexus a kivételes megjelenés, a minőség, és kifinomultság szinonimája lett. A legfontosabb azonban mégis az, hogy a Lexus egy olyan vállalat, amely sosem hátrál meg az innováció elől, és mindig az Önök igényeit priorizálja. Ennek az egyedülálló hozzáállásnak köszönhető, hogy 2005-ben megszületett a világ első prémium hibridje - az RX 400h SUV.



ÖNTÖLTŐ HIBRID, PLUG-IN HIBRID VAGY TISZTÁN ELEKTROMOS

Jelenleg a Lexus hat kiváló öntöltő hibrid hajtású modellt kínál, és a világ útjain futó prémium hibridek többségét a Lexus emblémája díszíti. Nincs még egy luxusautómárka, amely versenyezhetne velünk a hibridek fejlesztésében, gyártásában, háttérszolgáltatásaiban és újrahajósításában. Öntöltő hibridjeinket sosem kell külső áramforrásból feltölteni, és mindegyikben rendelkezésre áll az elektromos hajtás (EV) üzemmód is, hogy Ön üzemanyag-fogyasztás nélkül, nulla károsanyag-kibocsátással autózhasson.

Az új "Lexus Electrified" jövőképünk első szereplőjeként 2020-ban bemutattuk a tisztán elektromos UX 300e modellt, az elektrifikáció következő állomásaként pedig az első plug-in hibrid Lexus, az NX 450h+ bővítette a kínálatot, amelyhez a jövőben a dedikált elektromos platformra épülő RZ 450e csatlakozik.



A JÖVŐ A "LEXUS ELECTRIFIED"

Bár a Lexus öntöltő hibrid modelljeinek kínálata rendkívül sikeres, eszünkbe sem jut, hogy most megpihenjünk. 2021-ben az LF-Z Electrified koncepcióautóval egy új fejezetet nyitottunk az elektromos autózás világában. A Lexus "Élje át a pillanatot!" mottóját szem előtt tartva, a modell kiváló vezetési élményt kínál, méghozzá az innovatív technológiák és egy elektromos autók számára kifejlesztett platform segítségével. A lenyűgöző dinamizmust az akkumulátor, az elektromotorok és a DIRECT4 összerékhajtás precíz összehangolásával értük el.

Ez pedig csak a kezdet, ugyanis 2025-re 10 új plug-in hibrid, öntöltő hibrid és tisztán elektromos modell bemutatását tervezzük, melyeket az LF-Z tanulmány inspirált.



A LEXUS ÁLTAL KITAPOSOTT ÚT



ÉREZZE A VILÁG LEGFEJLETTEBB HIBRID TECHNOLÓGIÁJÁNAK EREJÉT!

MI AZ A LEXUS ÖNTÖLTŐ HIBRID?

A kiemelkedően finom járású benzinmotort és az egy vagy több elektromotort párosító Lexus öntöltő hibridek mindig is a mércét jelentették a prémium autók világában. Az Ön kényelme érdekében a Lexus hibridek magukat töltik lassítás és fékezés közben, így nem kell aggódnia a hálózati töltés, vagy az akkumulátor hatótávolsága miatt. Csak dőljön hátra, és élvezze az erőt és irányítást; mindezt annak tudatában, hogy autója takarékosabb és jóval kevesebb károsanyagot bocsát ki, mint a hagyományos erőforrással szerelt autók.

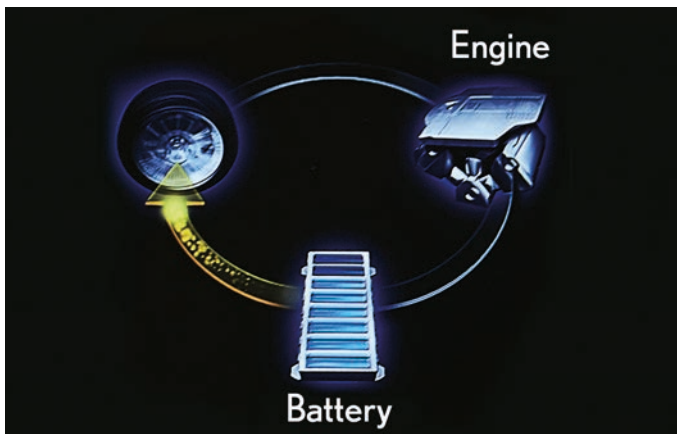
MIÉRT FONTOS AZ ELEKTROMOS HAJTÁSOK BEVEZETÉSE?

Az üvegházhatású gázok mérséklése érdekében, és hogy célunkat elérve nulla emissziójú vállalattá váljunk, létfontosságúnak tartjuk az autók villamosítását. A világ legelső hibrid hajtású luxusautója, az RX 400h bemutatása óta a Lexus mindent megtesz azért, hogy a környezetbarát öntöltő hibridek széles körben elterjedjenek. Amellett, hogy csökkentjük autóink károsanyagkibocsátását, 2050-re azt is szeretnénk érni, hogy a Lexus-gyárak nulla CO₂-emisszióval és minimális vízfelhasználással működjenek.

MILYEN ÉRZÉS EGY LEXUS HIBRID TULAJDONOSÁNAK LENNI?

Mindent megteszünk azért, hogy a Lexus hibrideket ugyanolyan élvezet legyen vezetni, mint birtokolni. Európa útjait jelenleg mintegy 400.000 Lexus hibrid rója, amelyek egytől egyig ultramodern japán üzemenkben készültek, olyan minőségi előírások alapján, amelyeket világszerte rengeteg megbízhatósági díjjal jutalmaztak. Ugyanakkor autóink nemcsak hihetetlenül kiegyensúlyozottan és megbízhatóan működnek, hanem fenntartási költségük is alacsony - az alacsony fogyasztás mellett a fékek, a gumik és más alkatrészek kevésbé kopnak, köszönhetően az energiavisszanyerő fékezésnek és a fejlett teljesítményvezérlő rendszereknek.

Tudjon meg többet: www.lexus.hu/electrified/hybrid

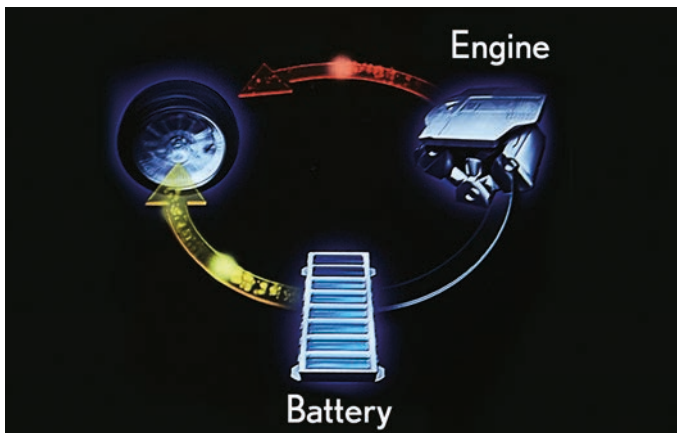
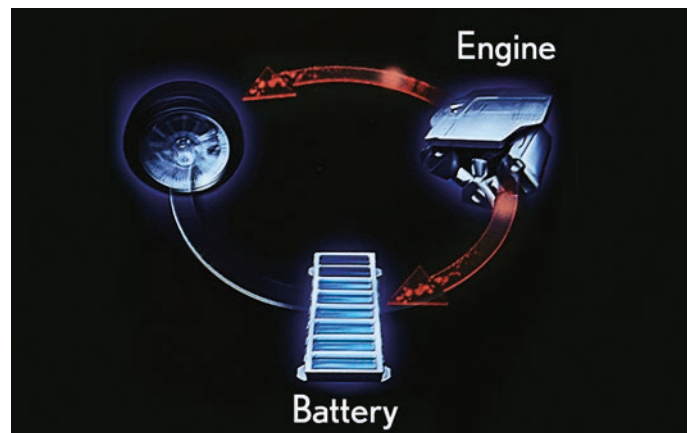


EMISSZIÓ NÉLKÜLI HALADÁS ALACSONY SEBESSÉGNÉL

Elindulásakor és az alacsonyabb sebességtartományokban az ES 300h hajtásáról az erős első elektromotor gondoskodik. Ilyenkor az autó szinte teljesen hangtalanul, üzemanyag-fogyasztás és károsanyag-kibocsátás nélkül halad.

ÁLLANDÓ TEMPÓNÁL SZINTE HANGTALAN SUHANÁS

A Lexus öntöltő hibridek vezetése pihentető és könnyed érzés. Magasabb sebességtartományokban a kiemelkedően csendes benzinmotor halkán kapcsolódik be a hajtásba, és ha szükség van rá, az elektromotor is rásegít. Amikor a motor optimális fordulatszámon dolgozik, akkor a felesleges energiát az autó az akkumulátor töltésére használja fel. Az alacsony károsanyag-kibocsátás és fogyasztás mellett a benzinmotor és az elektromotor szinte tökéletes összhangja adja azt a kivételes vezetési élményt, ami meghatározza az ES 300h karakterét.

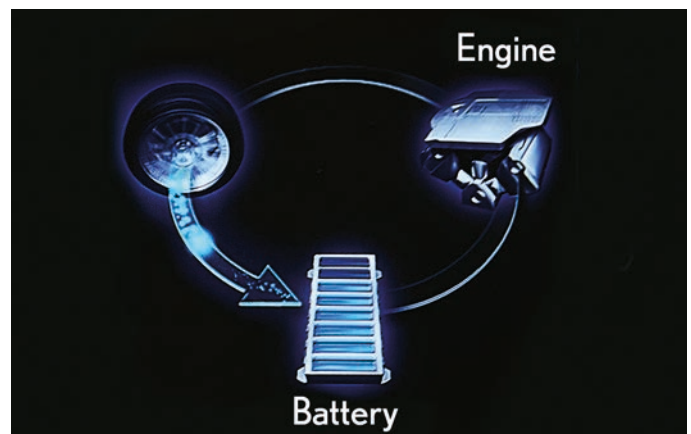


ERŐTELJES, EGYENLETES GYORSULÁS

A Lexus öntöltő hibridjeinek vezetése igazi élmény. Dinamikus gyorsítás során az ES 300h 2,5 literes benzinmotorja mellett az elektromotor is azonnal mbekapcsolódik a hajtásba, és az erőforrások együttese kiváló nyomatékot biztosít a tempó lendületes és egyenletes fokozásához.

ENERGIA-VISSZANYERŐ FÉKEZÉS, NINCS SZÜKSÉG TÖLTÉSRE

Lassulásnál, egyenletes tempójú haladásnál és megállásnál a benzinmotor csendben kikapcsol, megszüntetve ilyenkor a károsanyag-kibocsátást. Ha Ön fékez vagy leveszi a lábát a gázpedálról, az energia-visszanyerő fékrendszer hasznosítja a mozgási energiát, mely más autókban ilyenkor kárba vész. Az ES 300h ezt az energiát elektromos árammá alakítja, és az akkumulátorban tárolja azzal az energiával együtt, amely magasabb sebességtartományokban vált feleslegessé.





F SPORT

AZ ES 300h

A negyedik generációs Lexus öntöltő hibrid rendszerrel hajtott ES 300h szedán olyan platformra épül, amely lehetővé tette a dinamikus formák és a kiemelkedően finom vezethetőség kialakítását. Az utastér különösen tágas és nagyon csendes, a kézműves minőségű anyagok pedig magas színvonalat képviselnek. Az utasok védelméről a Lexus Safety System+ gondoskodik, mely új mércét állít a biztonság terén.



01. 4. GENERÁCIÓS LEXUS ÖNTÖLTŐ HIBRID

Az öntöltő hibrid rendszerrel ellátott ES 300h kiemelkedően kifinomult teljesítményt nyújt, miközben a hagyományos benzines és dízelhajtású szedánoknál alacsonyabb az üzemanyag-fogyasztása és széndioxid-kibocsátása. A 2,5 literes, négyhengeres, Atkinson-ciklusú benzinmotor és az eddigieknél könnyebb, még kisebb elektromotor párosából összeállított rendszer teljesítménye 218 lóerő, üzemanyag-fogyasztása kombinált ciklusban pedig 5,1 l/100 km.

02. RENDKÍVÜL HATÉKONY BENZINMOTOR

A 2,5 literes erőforrás teljesen új fejlesztés, és gyors égési technológiájának köszönhetően ez az egyik legkedvezőbb termikus hatásfokú egység a sorozatgyártású motorok között. Ez a tulajdonsága az emisszió vagy az üzemanyag-fogyasztás növekedése nélkül is magasabb teljesítményt eredményez. Mindezt egyenes vonalú szívónyílásokkal, javított szelepelrendezési szögekkel és lézeres megmunkálású szelepfészekkel érték el a tervezők. A változó átfolyású olajszivattyú, a többfuratú injektorok, a szívóoldali szelepek VVT-iE vezérlése és a változó hűtőrendszer szintén hatásosan járultak hozzá az erőforrás hő- és égésvezérlésének tökéletesítéséhez.

03. KIEMELKEDŐEN KIFINOMULT HIBRID ERŐÁTVITEL

Az új hibrid erőátviteli egységet kifejezetten a 2,5 literes motorhoz tervezték a mérnökeink. Míg a korábbi egységben az elektromotorok koaxiálisan helyezkedtek el, addig az újban több tengelyes elrendezést alkalmaztak, így az egység hosszát közel 30 mm-el csökkenteni tudták. A hagyományos bolygókeres áttételt párhuzamos tengelyű váltóműre cserélték, amely egy kompakt blokkban foglalja magában a bolygókeres osztóművet, a parkoló és a ellenirányú egységet.

04. KOMPAKT HIBRID AKKUMULÁTOR

Az elektromotorokat hajtó nikkél-metál-hibrid akkumulátort a csomagtartóból a hátsó ülés alá helyeztük át. Ez úgy vált lehetővé, hogy az akkumulátor magasságát 120 milliméterrel csökkentettük, és a hűtőrendszer méretét is redukáltuk. Az akkumulátor áthelyezése nem csak helyet szabadított fel a csomagtartóban, hanem javította az ES súlyelosztását, és ezáltal az autó vezethetőségét is.



01/02



03



04



05



06



07

01. HÁTSÓ LÉGTERELŐ

Az egyedi formavilágú hátsó légterelő javítja az ES modell aerodinamikáját.

02. HÁTSÓ LOKHÁRÍTÓ

Az ES 300h hátsó lökhárító-borítása magabiztos kiállással ruhazza fel az autót.

03. BI-LED FÉNYSZÓRÓK

A kiváló éjszakai látás érdekében ezekben az energiatakarékos fényszórókban ugyanaz a fényforrás biztosítja a távolsági és a tompított világítást. A látványt a Lexus jellegzetes, L-alakú nappali menetfénye egészíti ki.

04. TRIPLA LED FÉNYSZÓRÓK

Ezekben a fényszórókban három LED fényforrás működik, amelyek kiváló fényeloszlást biztosítanak. A szekvenciális irányjelzőkkel kombinált lámpatestek a különféle időjárási körülmények közt is tökéletes megvilágítást adnak, így ködös időben is megfelelő látási viszonyokat teremtenek.

05. 17" KONNYŰFÉM KERÉKTÁRCSÁK

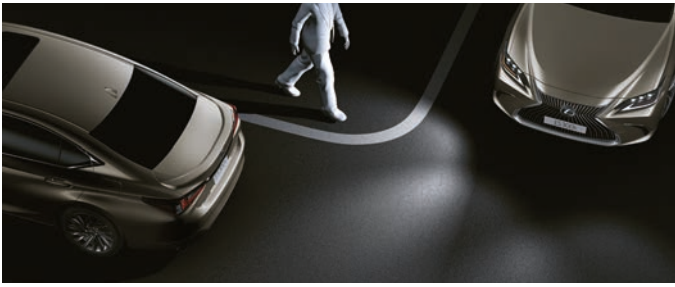
Új kéttónusú kialakítás: csiszolt felület és középszürke metálfényezés. A perem felé szélesedő küllők egybeolvadnak, hogy szélesebb benyomást keltsenek és javítsák a kerekek aerodinamikai teljesítményét.

06. 18" KONNYŰFÉM KERÉKTÁRCSÁK

Az újatervezett, csiszolt felület és a sötétszürke metálfényezés kombinációja sportos benyomást kelt.

07. 18" LUXURY KONNYŰFÉM KERÉKTÁRCSÁK

Zajcsökkentő keréktárcsák ezüst metálfényezéssel. Az öt dinamikus, orsó formájú küllő hatásosan hangsúlyozza ki a kerék méretét.



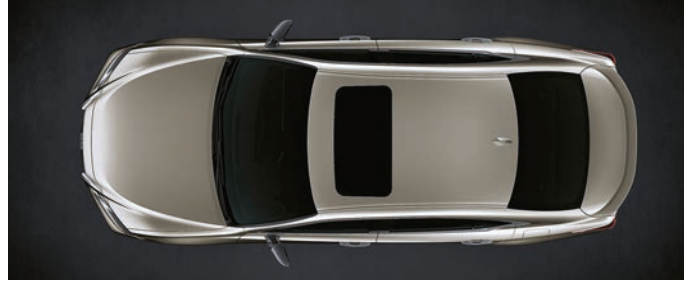
08



09



10



11



12



13

08. KANYARMEGVILÁGÍTÓ FUNKCIÓ

A LED kanyarfények extra megvilágítást biztosítanak azokon az útfelületeken, amerre az autó éppen kanyarodik.

09. IDŐJÁRÁSHOZ IGAZODÓ VILÁGÍTÁS

Az adaptív távfény-vezérléssel felszerelt változatokban az időjáráshoz igazodó világítás csökkenti a vakítást, amikor ködös időben éjszaka közlekedünk.

10. KUPÉS SZILUETT

Szakítva az előző generációk formavilágával az ES karcsú tetővonala kihangsúlyozza a jármű alacsony építését és áramvonalas kialakítását.

11. NAPFÉNYTETŐ

Az elektromosan billenthető és csúsztatható napfénytető fénnel tölti meg az ES utasterét.

12. LÁBBAL NYITHATÓ CSOMAGTÉRAJTÓ

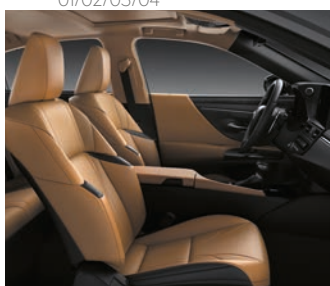
Kényelmesen pakolhat az ES csomagterébe, hiszen a csomagtér nyitására és zárására is elég, ha megmozdítja lábát a hátsó lökhárító alá épített érzékelő előtt - és ehhez mindössze annyi kell, hogy Önél legyen az intelligens kulcs.

13. ÁRAMVONALAS DIGITÁLIS KÜLSŐ VISSZAPILLANTÓ TÜKRÖK

Az oldalsó kilátás fokozásának érdekében az opcionális digitális külső visszapillantó tükrök egy vékony, aerodinamikus házban kaptak helyet, melyek illenek az autó elegáns vonalaihoz. A hagyományos oldalsó tükröknél kisebb méretnek köszönhetően a rendszer csökkenti a szélzajt és az oldalsó holteret. Az egységekben beépített fűtés is található a fagyás és a párasodás megelőzése érdekében, így az eső és a havazás sem okoz gondot a működésben.



01/02/03/04



05/06



07



08

01. VEZETŐKÖZPONTÚ UTASTÉR

A zavaró tényezők további csökkentése érdekében az új 12,3" érintőképernyő egyszerűbben használható, mint a korábbi modellben, a legfontosabb kezelőszervek és kijelzők pedig a lehető legközelebb kerültek a vezető látóteréhez. A zökkenőmentes kezelés érdekében az olyan kapcsolók, mint például az üzemmódválasztó, mind a vezető köré kerültek.

02. S-FLOW KLÍMAVEZÉRLÉS

Az S-Flow klíma vezérlés a külső időjárási viszonyokat is figyelembe véve intelligensen szabályozza az utastér hőmérsékletét, így nemcsak kimagasló kényelmet kínál, hanem az üzemanyag-fogyasztást is csökkenti. A rendszer azt is érzékeli, ha egy ülés üres, és ennek megfelelően vezérli a légbefúvást. A megújult ES 300h-ban egy szenzor figyeli az utastér páratartalmát és az utastér, illetve a szélvédő hőmérsékletét, hogy mindig meg tudja előzni a párasodást. A klímamenedzser nanoe™ X részecskéket juttat az utastérbe, amivel egyrészt ártalmatlanítja a vírusokat és a baktériumokat*, másrészt pedig csökkenti a kellemetlen szagokat**, ráadásul mindeközben hidratálja az utasok bőrét és haját.

03. KORMÁNYKERÉK

A háromküllős kormánykereket valódi bőr és finoman csiszolt fa borítja. Az opcionálisan rendelhető kormánykerékfűtés fokozza a komfort érzetet, különösen a hideg reggeleken. A kormányon elhelyezett gombokkal kezelheti az audiorendszert, a telefont, a hangvezérlést, a multi-információs kijelzőt, az adaptív sebességtartó automatikát és a sávtartást segítő rendszert.

04. FŰTHETŐ ÉS SZELLŐZTETHETŐ ÜLÉSEK

A vezető- és utasüléshez ülésfűtés is rendelhető, a forró nyári napokon pedig a klímából áradó hűvös levegő közvetlenül az ülésbe irányítható. Külön figyelmesség, hogy a hátsó ülésekhez is kérhető ülésfűtés.

05. BŐRÜLÉSEK

Az ES üléseinek sima tapintású bőr vagy fél-anilin bőr borítása tökéletesen példázza a japán Takumi kézműves kidolgozás kifogástalan minőségét. Az ülésborításokhoz felhasznált bőr hibátlan, a varratok pedig hihetetlenül precízek.

06. AZ ELSŐ ÜLÉSEK MOZGATÁSA

Az ergonomikus ülés helyzet mérsékli a kifáradást, és kellemes, védett érzetet nyújt. Az elektronikusan állítható mechanika rengeteg különféle ülés pozíciót kínál, amelyek a legkülönbözőbb testalkatokhoz is tökéletesen hozzáigazíthatók. Hogy a hosszú utazások még kényelmesebbek legyenek, a Prestige és a Luxury kivitelekben a deréktámasz 4 irányban állítható.

07. HÁTSÓ ÜLÉSSORI VEZÉRLŐPANEL

A hátsó utasok számára egy vezérlőpanel áll rendelkezésre, hogy módosítani tudják a klíma, az audiorendszert, a hátsó ülésfűtést, a hátsó üléstámlák és napárnyékolók beállításait.

08. HÁTSÓ ÁRNYÉKOLÓ

A forró napokat kellemesebbé varázsolják az elektromos mozgató hátsó árnyékolók. A hátul ülők maguk választhatják ki, mennyire szeretnék leárnyékolni a hátsó- és az oldalüvegeket.

* 1 órányi nanoe™ X használat több mint 99 százalékos hatással gátolja a vírusok és baktériumok terjedését. Japán Élelmiszerkutató Laboratórium, jelentés sorszáma: 20073697001-0101, 15038623001-0101.

** 1 órányi nanoe™ X használat 1,8 értékkel csökkenti a szagok intenzitását. Panasonic Corporation Termékelemző Központ jelentés sorszáma BAA33-150318-M35



01



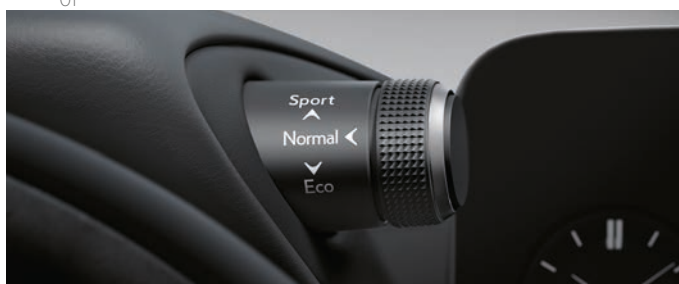
02/03



04



05



06



07

01. SZILÁRD ÉS KONNYÚ KAROSSZÉRIA / FELFÜGGESZTÉS

Az ES rendkívül kifinomult rugózásának és stabil futásának záloga a megerősített karosszéria. A szegmensben elsőként alkalmazott lézerhegesztési és ragasztási eljárások gondoskodnak arról, hogy az autó alváza rendkívül erős legyen; ezzel, illetve a kis tömegű anyagok segítségével sikerült a karosszéria súlyát a minimumra csökkenteni, az autó fogyasztását is javítva. Ezenkívül a felfüggesztés első toronymerevítője és az újratervezett hátsó futómű tovább növeli a karosszéria stabilitását.

02. AERODINAMIKA

Az új ES padlólemeze szinte teljesen sík, mely nemcsak az üzemanyag-fogyasztást, hanem a szélzajt és a turbulenciát is csökkenti. Hogy megakadályozzuk a zajok beszivárgását az utastérbe, az ajtóperemeken extra szigetelést alkalmaztunk, a réseket minimumra csökkentettük a padlón és az autó tetejének hátsó részén, illetve a karosszériaelemek szigetelését optimálisan alakítottuk ki. A továbbfejlesztett hűtőrács úgy vezeti el a levegőt, hogy közben csökkenti a szélzajt.

03. HYBRID ACOUSTICS™

A műszerfal háromrétegű Hybrid Acoustics™ szigetelése két filcplap és a közéjük épített hangszigetelő réteg kombinációja. E megoldásnak köszönhetően az ES 300h még nagy sebesség mellett is rendkívüli utazási élményt kínál.

04. LENGŐSZELEPES LENGÉSCSILLAPÍTÓ*

A megújult ES számára kifejlesztett lengőszelepes lengéscsillapító alacsony sebességnél és autópályán haladásnál is kiváló csillapítást biztosít, mellyel kiemelkedő kormány-visszajelzéseket és stabilitást ad, az átlagon felüli menetkényelemről már nem is beszélve.

05. AKTÍV ZAJCSÖKKENTÉS

Az aktív zajcsökkentés elnyomja a belső térbe beszűrődő motorhangokat. A hangszórókból áradó zajkioltó hanghullámok nagy mértékben csökkentik az utastérbe bejutó külső zajokat.

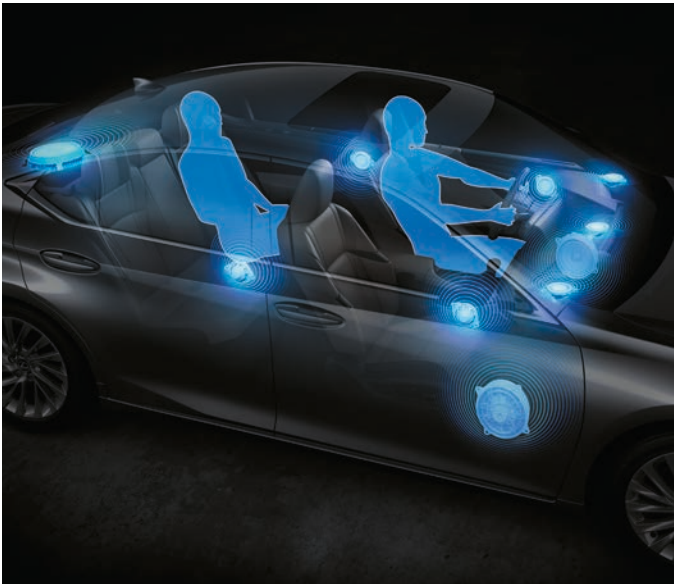
06. ÜZEMMÓDVÁLASZTÓ

Az üzemmódválasztó kapcsolóját a műszeregység mellett helyeztük el, így a kezeléséhez alig kell elfordítania a tekintetét az útról, vagy megváltoztatni üléspozícióját. A rendszer három beállítást kínál (Eco, Normal és Sport), az ES 300h F SPORT felszereltség esetében viszont öt üzemmóddal (Eco, Normal, Custom, Sport S és Sport S+) igazíthatja az autó viselkedését a pillanatnyi hangulatához vagy az adott körülményekhez.

07. ELEKTROMOS SZERVOKORMÁNY

A hagyományos, kormányoszlopon való elhelyezést leváltva a szervomotor most közvetlenül a fogaslécen kapott helyet, ami sokkal közvetlenebb visszajelzéseket ad az útról, így a vezető még inkább eggyé válhat az autóval.

* Nem elérhető az ES 300h F SPORT esetében.



01



02



03



04



05

01. 10 HANGSZÓRÓS AUDIORENSZER

Az ES modellhez elérhető 10 hangszórós audiorendszer valóságban adja vissza az eredeti hangokat miközben élő koncertélményt teremt. A digitális jelfeldolgozó technológiának köszönhetően még a tömörített MP3 audiofájlok is CD-minőségben szólnak meg. A műszerfal két szélén, optimális szögben elhelyezett hangszórók dinamikus és gazdag hangzást kínálnak, így a hanghullámok akár közvetlenül a hangszóróból, akár az ablakokról visszaverődve hatékonyan jutnak el a hallgatóhoz.

02. 17 HANGSZÓRÓS MARK LEVINSON® AUDIORENSZER, PUREPLAY TECHNOLOGIÁVAL

A Mark Levinson® PurePlay rendszert arra tervezték, hogy az autó utasai – az elfoglalt helyüktől függetlenül – az eddigi legerőteljesebb, legprecízebb és legtisztább hangélményben legyen részük. A PurePlay számos egyedülálló megoldással biztosít kimagasló teljesítményt: ilyen például a precíziós állomáskeresés, a hangszórók világszínvonalú tervezése és elhelyezése, valamint a páratlan hangolási és dekompressziós technológiák. Hét darab Unity™ hangszóró vállmagasságban kapott helyet az utastérben, ami javítja az akusztikát és kellemes hang-szinergiát eredményez. A rendszert két mélynyomó egészíti ki az első ajtóban, valamint egy nagyobb (265 mm-es) mélynyomó, ami a hátsó szélvédő alatt kapott helyet.

03. OPTITRON MŰSZEREGYSÉG

Az ES 300h éles és tiszta Optitron műszeregyeséget kínál a központi 7" TFT (vékonyfilmes-tranzisztor) LCD (folyadékkristályos képernyő) megjelenítő képében.

04. SZÉLVÉDŐRE KIVETÍTETT VEZETÉSI INFORMÁCIÓ (HUD)

A berendezés színesben, közvetlenül a szélvédőre vetíti ki a jármű adatait. A 260 mm x 97,5 mm méretű képen a navigációs utasításokat, az audiorendszer beállításait vagy a biztonsági figyelmeztetéseket is anélkül olvashatja le, hogy elfordítaná tekintetét az útról.

05. VÉSZHELYZETI E-CALL SEGÉLYHÍVÓ RENDSZER

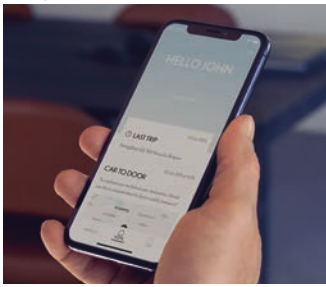
A biztonság érdekében az E-Call rendszer kézi és automatikus vészhívásra is képes. Egy légzsák-nyitással járó baleset esetén az autó képes automatikusan elküldeni a hatóságok számára a saját helyzetét és ismertetőjegyeit. A vészhelyzeti segélyhívó gombbal pedig bármikor kézi vezérléssel is értesítheti a hatóságokat.



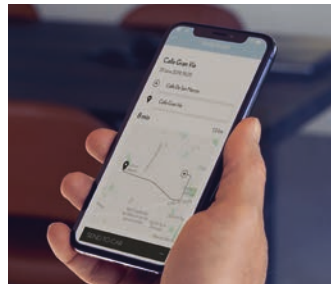
01



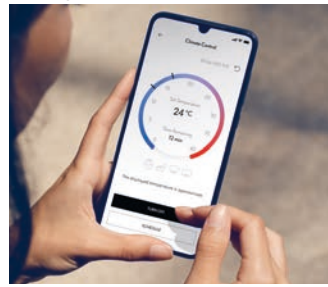
02



03



03



04



05

01. ÚJ LEXUS MULTIMÉDIA

A Lexus ES gyorsabb és felhasználóbarátabb, egyben megnövelt felbontású 8" (Felhő alapú navigációs rendszerrel), valamint magasabb felszereltségekben nagyobb, 12,3" érintőképernyővel rendelkezik - utóbbihoz Lexus Prémium Navigációs rendszer párosul. A megújult Lexus multimédia az első olyan beépített navigációs rendszer, amely rendszeresen frissíti a térképet és a forgalmi adatokat. Ezen felül a "Szia Lexus!" hangvezérlés is megjelenik az ES-ben.

02. OKOSTELEFON-INTEGRÁCIÓ

Az Android Auto® és a vezeték nélküli Apple CarPlay® alkalmazással az ES központi kijelzőjén megjelenítheti és kezelheti több okostelefonos alkalmazását.

03. LEXUS LINK - CSATLAKOZTATOTT SZOLGÁLTATÁSOK

Az Lexus Link alkalmazáshoz kapcsolódva ES modelljében elérheti a Lexus Csatlakoztatott Szolgáltatásait. A Lexus Link az alábbi szolgáltatásokhoz kínál ingyenes hozzáférést 10 éven át:

- Vezetési adatok: Nyomon követheti utazásait és azok paramétereit, illetve megjelölheti üzleti útjait.
- Hibrid vezetési tréner: Segít, hogy még takarékosabban tudja vezetni autóját.
- Saját autó keresés: Megmutatja Lexusa helyzetét, és elvezeti hozzá.
- Karbantartási napló: Segít követni ES modelljének karbantartásait.
- Visszajelző lámpák: Elmagyarázza a hiba jelzések jelentését, és tájékoztat az aktív hibákról.
- Órangeljér üzenetek: Értesíti Önt, ha nyitva hagyta autójának ajtajait, ablakait, vagy elfelejtette lekapcsolni a fényszórókat.

04. LEXUS LINK - OKOS SZOLGÁLTATÁSOK

ES tulajdonosként 10 évig élvezheti ingyenesen a Lexus Link Csatlakoztatott Szolgáltatás csomagot. A Lexus Link Okos Szolgáltatás csomag szintén díjmentes az autó vásárlásától számított első négy évben, majd utána az előfizetés megújítható. A csomag a következő főbb szolgáltatásokat

- Felhőalapú navigáció és hangvezérlés
- Közúti események és valós idejű forgalmi információk
- Utcai és egyéb parkolóhelyek elérhetősége
- Távirányítású klíma: Az ES távirányítású klímavezérlést is kínál, beleértve a kormányfűtést, ülésfűtést és az utastér hőmérsékletének beállítását.
- Távvezérelt nyitás/zárás
- Távvezérelt vészvillogó aktiválás

05. VEZETÉK NÉLKÜLI OKOSTELEFON TOLTÓ

A kompatibilis okostelefonokat vezeték nélkül tölthetjük az ES középkonzoljaán, a kényelmesen elérhető helyen található berendezéssel.

¹ A távirányítású klíma a helyi jogszabályoktól függően nem biztos, hogy elérhető az Ön országában. Kérjük, vegye fel a kapcsolatot Lexus márkakereskedőjével azzal kapcsolatban, hogy mely funkciók elérhetők az Ön országában és az Ön modelljéhez.



01



02



02

01. LÉGZSÁKOK

Az ES még tovább emeli a biztonság szintjét, és immár alapfelszereltségként tíz légszákból álló átfogó biztonsági rendszert kínál, amely vezető- és utasoldali első légszákokat és térdlégszákokat, első és hátsó oldallégszákokat, valamint az utastér teljes hosszában elhelyezett függőnylégszákokat tartalmaz.

02. LEXUS SAFETY SYSTEM + / ÖTCSILLAGOS NCAP ÉRTÉKELÉS

Bemutatásakor az ES 300h megkapta a legbiztonságosabb nagy családi autó és a legbiztonságosabb elektromos/hibrid autónak járó címet az Euro NCAP szervezettől. Az olyan újító technológiák, mint a Lexus Safety System+, amely az úttörő ütközésmegelőző rendszert is tartalmazza, immár éjszakai gyalogos- és nappali kerékpáros felismerővel, hozzájárulnak az ötcsillagos Euro NCAP értékeléshez.

03. ÜTKÖZÉST MEGELŐZŐ BIZTONSÁGI RENDSZER

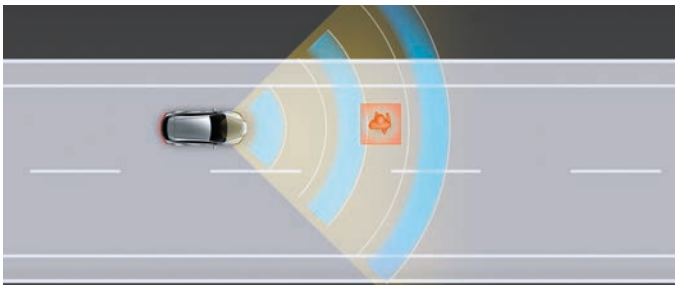
Amellett, hogy nappal felismeri a közeledő járműveket és gyalogosokat, az ütközést megelőző biztonsági rendszer immár éjszaka is képes érzékelni a gyalogosokat, és nappali világításnál a kerékpárosokat is felismeri. Ehhez javítottunk a kamera érzékenységén és dinamikus működési tartományán, hogy a rendszer akkor is 'lássa' a sötétben az autó előtt feltűnő gyalogosokat, ha egy szembejövő jármű fényszórója zavarja meg a képet. Emellett szélesebbre vettük a milliméteres hullámhosszú radar látószögét, így a berendezés nappal a kerékpárosokat is képes azonosítani. Ha a rendszer úgy ítéli meg, hogy nagy valószínűséggel ütközésre kerül sor, automatikusan aktiválja a fékeket, hogy megelőzze a balesetet, vagy mérsékelje annak súlyosságát.

04. ADAPTÍV SEBESSÉGTARTÓ AUTOMATIKA

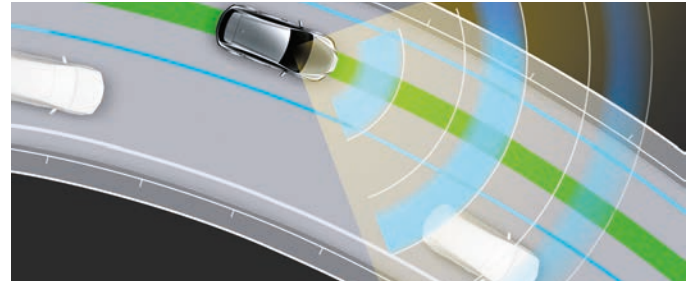
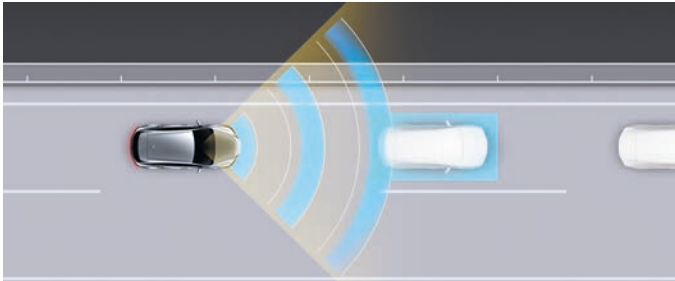
A rendszer egy milliméteres hullámhosszú radar és egy kamera segítségével érzékeli a Lexus előtt haladó járművet, és megfelelő követési távolságot tart. Ha az elől haladó jármű megáll, a rendszer az ES-t is lefékezi. Ha a jármű elindul, az ES ugyanolyan tempóban gyorsít, és továbbra is a nyomában halad. Ez a megoldás különösen hasznos a gyakori megállásokkal és elindulásokkal tarkított forgalomban, mert csökkenti a vezető kifáradását.

A Lexus Safety System + használata semmilyen körülmény közt nem helyettesíti a körültekintő autózvezetést. Kérjük, hogy e rendszerek használata előtt olvassa el figyelmesen a használati utasításokat, és ne feledje, hogy a biztonságért mindig az autózvezető felel.

A felszereltség és a műszaki jellemzők a helyi igények és előírások függvényében is változhatnak. A Magyarországon érvényes változatokról a hivatalos Lexus Márkakereskedések adnak tájékoztatást.



05

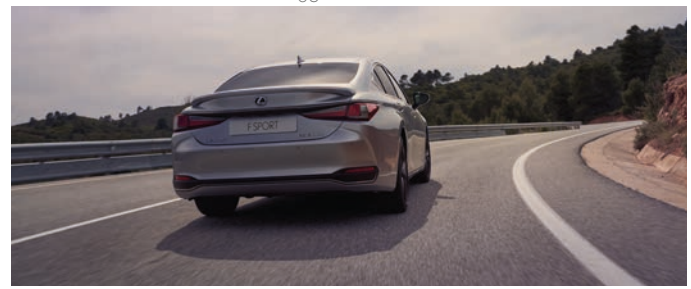


06

03/04



07



08

05. JELZŐTÁBLA-FELISMERŐ RENDSZER

Az ES jelzőtábla-felismerő rendszere (RSA) azonosítja a forgalmi táblákat, és megjeleníti azokat a multi-információs kijelzőn. Az adaptív sebességtartó automatikával (ACC) összekapcsolt rendszer képes a közlekedési táblákon jelzett sebességkorlátozáshoz igazítani a jármű sebességét - és ehhez elég egyetlen gombnyomás.

06. SÁV- ÉS NYOMTARTÓ RENDSZER

A sáv- és nyomtartó rendszer segít a vezetőnek, hogy a forgalmi sáv közepén tartsa autóját. A berendezés a kanyarokban is tartja a sáv nyomvonalát, méghozzá szűkebb íveken is, mint a korábbi rendszer. Ha a program azt érzékeli, hogy az autó az irányjelző használata nélkül kitérni készül a sávból, kisodródás-megelőző üzemmódba kapcsol, visszakormányozva a járművet a forgalmi sáv középre.

07. KANYARODÁSI ASSZISZTENS

Az ES-ben a Lexus Safety System+ a kanyarodási asszisztens biztonságosabbá teszi a kanyarvételeket, mivel érzékeli az érkező járműveket és gyalogosokat a kereszteződésekben.

08. KANYARTEMPÓ CSOKKENTÉS

Az ES újdonságaként az adaptív sebességtartó automatika kanyartempó csökkentő funkciója képes lassítani, ha úgy érzékelné, hogy a közeledő kanyar biztonságos beviteléhez túl nagy a tempó.

09. VÉSZHELYZETI KORMÁNYZÁSSEGÍTŐ ASSZISZTENS

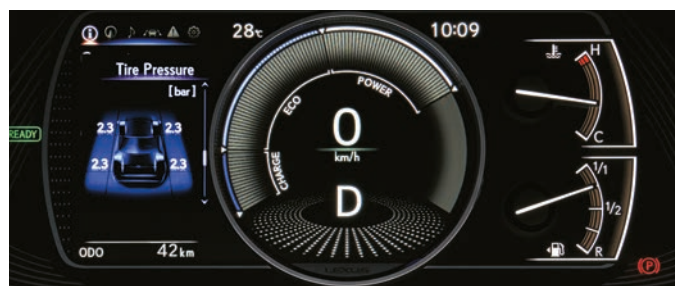
Amikor egy jármű, egy gyalogos vagy biciklis az autó útjába kerül, az új ES vészhelyzeti kormányzássegítő asszisztense segít a manőverezésben, hogy megelőzze a véletlen sávelhagyást és az autó stabilitásának elvesztését.



01



02



03

01. PARKOLÁSSEGÍTŐ VÉSZJELZŐ ÉS VÉSZFÉK RENDSZER

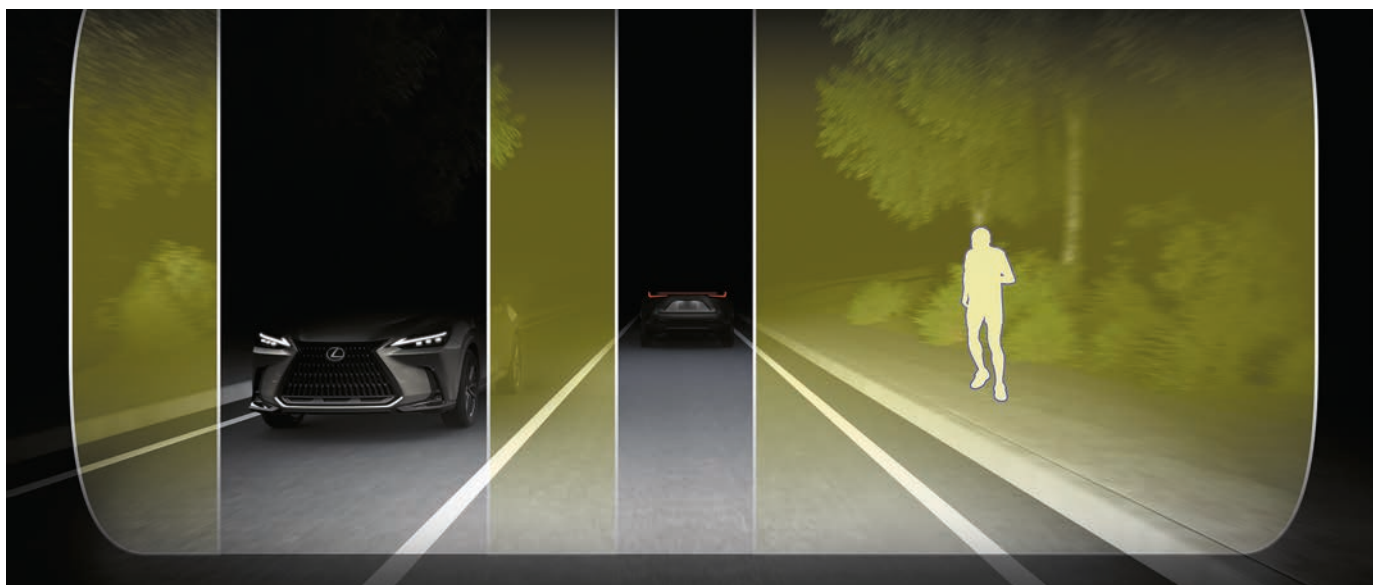
A megújult ES szűk helyeken nagyobb magabiztosságot biztosító parkolássegítő vészjelző radarrendszer és kamera segítségével észleli a hátulról érkező, és az autó útjába kerülő akadályokat, gyalogosokat és más járműveket. Hangjelzéssel és a középső kijelzőn illetve az adott oldali külső tükrön vészjelzéssel figyelmezteti a vezetőt. Amennyiben szükséges, a rendszer aktiválja a fékeket, ezzel megelőzve az ütközést.

02. HOLTTERFIGYELŐ RENDSZER

A hátsó lökhárítóba épített radarok érzékelik a szomszédos sávokban közeledő, de a visszapillantó tükrökben nem látható autókat. Ha Ön sávváltásra készülve indexel, miközben a holtterben egy másik jármű halad, a holtterfigyelő rendszer azonnal figyelmeztető jelzést villant fel a megfelelő oldali visszapillantóban.

03. ABRONCSNYOMÁSRA FIGYELMEZTETŐ RENDSZER

A multi-információs kijelzőn, az egyes keréktárcsákban elhelyezett szenzorokból kapott adatok alapján megjelenik az abroncsok nyomása, figyelmeztetve Önt, ha valamelyik oldalon csökken a levegőnyomás. A rendszernek köszönhetően csökken a defekt veszélye, javul az autó fogyasztása és az abroncsok élettartama.



04



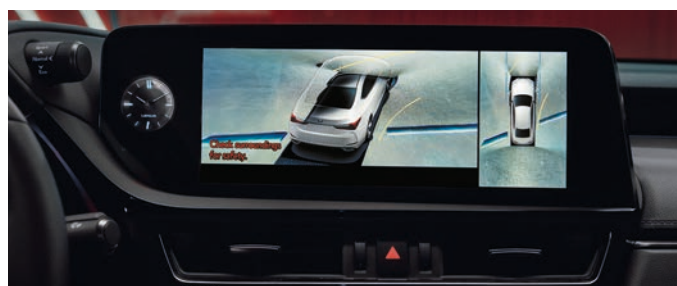
05

04. BLADESCAN® ADAPTÍV TÁVFÉNY-VEZÉRLÉS

Tizenhárom évnyi kutatás és fejlesztés után, a Lexus világelsőként mutatta be az opcionális BladeScan® adaptív távfény-vezérlést (AHS), mely jóval nagyobb látóteret biztosít a vezető számára, mint az átlagos LED fényszórók. Tizenkét LED fénye vetül a percnként 6000 fordulattal pörgő tükörlencsékre, majd a fénycsóva egy lencsén keresztül lép ki a fényszóróból. Fáradtságos tesztek bizonyították, hogy a BladeScan® AHS segítségével előbb láthatóvá válnak a táblák és a gyalogosok (56 méterről, míg a normál rendszer esetén 32 méterről), anélkül, hogy zavarnák a többi közlekedőt.

05. DIGITÁLIS KÜLSŐ VISSZAPILLANTÓ TÜKRÖK

Az opcionálisan rendelhető digitális külső visszapillantó tükrök a hagyományos tükörházakat helyettesítik kis méretű kamerákkal, melyek képét az utastérben láthatjuk két kijelzőn. Az úttörő Lexus technológia minden körülmények között, de különösen éjszaka és esőben biztosít jobb látási viszonyokat oldalirányba. Lecsökkentve, vagy akár teljesen megszüntetve a holtteret, a rendszer érzékeli, hogy éppen kanyarodunk vagy tolatunk, és ehhez igazítja a beállításokat. A legújabb ES esetében a kamerák továbbfejlesztett minősége nappal és éjszaka is természetesebb képet ad.



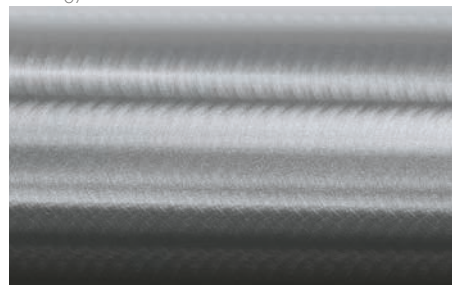
06

06. LEXUS TOLATÓKAMERA / PANORÁMA MONITOR

A parkolást megkönnyíti a Lexus tolatókamera*, ami a központi kijelzőn jeleníti meg az ES mögötti terület képét (ahová Ön éppen betolat), és a színes videóképre a kormányzást megkönnyítő parkolási segédvonalakat is rávetíti. A panoráma monitor majdnem 360 fokos szögben mutatja meg az autó környezetét, ami nagy segítség a szűk helyeken. A rendszer arra is képes, hogy virtuális 3D nézetben ábrázolja az ES-t, segítve a manőverezést a zsúfolt városi környezetben.

* A monitoron megjelenő emberek és tárgyak helyzete és távolsága eltérhet a valóságtól. Soha ne hagyatkozzon kizárólag a monitorra, és vezetés közben mindig győződjön meg az autó környékének biztonságáról!

F SPORT



01. F SPORT HŰTŐRÁCS

Az ES 300h F SPORT felszereltség látványos megkülönböztető eleme az F SPORT hűtőrács- és első lökhárító-dizájn. A feketére fényezett, bonyolult mintázatú háló több mint hat havi intenzív számítógépes modellezéssel készült el.

02. 19" KERÉKTÁRCSÁK

Az LC luxuskupéhoz és az LS zászlóshajóhoz elérhető keréktárcsák ihlették az egyedi, 19" öt duplaküllős keréktárcsákat, melyek új, az ES 300h F SPORT változat hűtőrácsához és kiegészítőihez illeszkedő, sötétben fénylő fekete színben pompáznak.

03. F SPORT KORMÁNYKERÉK

Az F SPORT emblémával díszített kormánykerék is az autó dinamizmusát igyekszik kifejezni. A perforált bőrrel borított F SPORT váltókar kialakítása jól illik a kormánykerék dizájnjához, és izgalmas, sportos hangulatot teremt az utastérben.

04. F SPORT ÜLÉSEK

Az LC sportkupét idéző F SPORT bőrülések immár lenyűgöző, kéttónusú változatban is elérhetőek! Az ülések, a kormánykerék, a műszerfal és a váltókar varrásainak minden egyes öltését Takumi mestereink ellenőrzik.

05. F SPORT KÜSZÖBBORÍTÁS ÉS PERFORÁLT SPORTPEDÁLOK

A csiszolt alumíniumból készített és Lexus emblémával díszített F SPORT küszöbborítás nemcsak mutatós, hanem megbízható védelmet is kínál a karcolások ellen.

A perforált alumínium pedálok remekül tapadó felülete az ES 300h F SPORT modell motorsport-hagyományait idézi.

06. ADAPTÍV FUTÓMŰ

Az ES F SPORT modell adaptív változó felfüggesztésének (AVS) új vezérlőegysége kiszélesíti a hidraulikus mágnesszelep olajáram-szabályozó szelepének áramlási tartományát. Ezzel a kisebb erőhatásokra is reagál a rendszer a magasszintű menetkomfort érdekében, miközben fokozza a kormányzás visszajelzéseit a csillapítóerő tartományának bővítésével.

07. NAGY TELJESÍTMÉNYŰ LENGÉSCSILLAPÍTÓK

Az ES 300h F SPORT változatban elől-hátul nagy teljesítményű lengéscsillapítók növelik a futómű merevségét. Így a felfüggesztés egyes elemeinek működését nem befolyásolja a karosszéria csavarodása vagy rezgése, és az utastér is védett ezektől a vibrációktól.

08. F SPORT MŰSZEREK

Az F SPORT központi műszeregysége innovatív TFT technológiát alkalmaz, dizájnja pedig az LFA öröksége. A Lexus F modelljeihez hasonlóan, a kijelzőn a fordulatszámérő mutatója mellett egy digitális sebességmérő is látható.

09. SPORT+ ÜZEMMÓD

Az ES 300h F SPORT felszereltségének részeként elérhető a SPORT+ üzemmód, amely a sportosabb menetteljesítményhez hangolja a futómű, a kormányzás és gázpedál reakcióit.

10. F ALUMÍNÍUM DEKORÁCIÓS BETÉTEK

A tradicionális japán kardok látványát idéző 'Hadori' dekorációs betétek háromdimenziós hatása attól függően változik, hogy milyen szögből pillantunk rájuk.

01. VÉDŐFÓLIÁK

A kőfelverődések, az UV-sugárzás, a bogarak és a téli sózás mind olyan külső tényezők, melyek árthatnak az autó fényezésének, csökkentve annak csillogását, és ezzel együtt a jármű értékét. Mostantól elérhető lett egy fényezést védő fólia, amelynek köszönhetően sokáig friss maradhat az autó megjelenése. Semmilyen nyoma nincs annak, hogy rajta van az autón, mégis hosszantartó védelmet biztosít a jármű legvédtelenebb pontjain is.

02. MEGVILÁGÍTOTT KÜSZÖBBORÍTÁS

A Lexus küszöbdíszlécek nem csak stílusos dizájn-elemek, hanem a küszöb fényezését is óvják. A csiszolt alumínium felületen jól érvényesül a diszkréten megvilágított embléma.

03. GUMISZŐNYEGEK

Esős, sáros időben a tökéletesen illeszkedő gumiszőnyegek megóvják a belső borítást az utasok cipőjéről lecsöpögő szennyeződésektől.

04. TEXTIL SZŐNYEGEK

A luxuskivitelű fekete szőnyegek hangszigetelő velúrból készülnek, és tökéletesen illelnek a helyükre. A vezetőoldalon kettős rögzítés akadályozza meg, hogy a szőnyeg elcsússzon.

05. CSOMAGTÉR TÁLCA

Az erős, rugalmas műanyagból készült tálca csúszásgátló felülettel és magas peremmel; megvédi a csomagtér borítását a sár, a szennyeződések, a homok és a kiömlő folyadékok ellen.

06. CSOMAGTÉR SZŐNYEG

A strapabíró anyagból készült, praktikus és könnyen tisztítható szőnyeg nemcsak megóvja a csomagtér borítását, hanem prémium hatást is kelt is.

07. FÜGGŐLEGES CSOMAGRÖGZÍTŐ HÁLÓ

Erős, fekete háló, amely rögzíti a kisebb tárgyakat a csomagtartóban. A háló a csomagtér oldalára és padlójára beszerelt fülekhez rögzíthető

08. HÁTSÓ LÖKHÁRÍTÓ VÉDŐLEMEZ

A strapabíró elem a csomagok be- és kirakodása során megóvja a lökhárító fényezését a sérülésektől, így az autója még sok évnyi használat után is tökéletes állapotban marad..

09. 17" TÍZKULLÓS FÉNYES FEKETE KERÉKTÁRCSÁK

A 17" fényes fekete Lexus keréktárcsák egyedi tízküllős formája kifejezi az autó dinamizmusát. A keréktárcsák ezüst színben is elérhetők.

TARTOZÉKOK



01



02



03



04



05



06



07



08



09



A SZÍNEK VILÁGA

A Lexus egyedülálló eljárása olyan fénylő színeket eredményez, melyek reagálnak a változó fényviszonyokra.

A Lexus tervezői felismerték, hogy az autók színe érzelmi hatásokat vált ki. Ez a magyarázat arra, hogy miért nem egyszerű színekkel dolgoznak, hanem megtervezik a saját árnyalataikat, amely folyamat két évig is eltarthat. Tulajdonképpen ugyanolyan alapos figyelmet fordítanak a fényezésre, mint a Lexusok formatervére, hiszen az a színek által válik teljessé.

A Lexus-színpaletta összesen mintegy 30 egyedi árnyalatot tartalmaz. Ezek az árnyalatok több száz próbálkozás után születnek meg egy olyan folyamat során, amely képzett látást és a kromogenika mesteri ismeretét igényli. Utóbbi a pigmentek és a színösszetevők tudománya.

A tervezők a tesztpaneleket az autók idomaihoz igazítva hajlítják meg, majd vizsgálják mesterséges fényben, napfényben és árnyékban - mindezt az év különböző hónapjaiban. Szakértő szemekkel tökéletesen választják ki az egyes modellekhez illő színeket. Az új ES modellhez elérhető Acélszürke metálfényezés tökéletesen hangsúlyozza a prémium kategóriás szedán formavilágát.

Ezután következik a szín végleges fejlesztésének, majd felhordásának a feladata, mely a labortechnikusoknál kezdődik, és fényezőknél fejeződik be, akik hibátlanul és egységesen viszik fel a rétegeket. Ezt követően az ellenőrzés folyamata zajlik le, ahol RGB világítás segítségével akár a 0,5 milliméteres eltérések is képesek észrevenni, mindezt ráadásul gépi segítség nélkül.

A Lexus egy olyan folyamatot fejlesztett ki, mely során öt rétegnyi festék kerül az autóra, ezzel olyan mélységet és csillogást biztosítva, amely a hagyományos fényezéssel nem lenne elérhető. A rétegek között kézi nedves csiszolást alkalmaznak a Takumi mesterek, hogy biztosan ne legyenek foltok a friss felületeken.

Még a laikus szemek számára is feltűnő, hogy a fényezés mennyire egységes és csillogó. Elég csupán rápillantani, ahogyan a különböző fényviszonyok között megváltoznak a színek.

F SPORT FEHÉR | 083¹



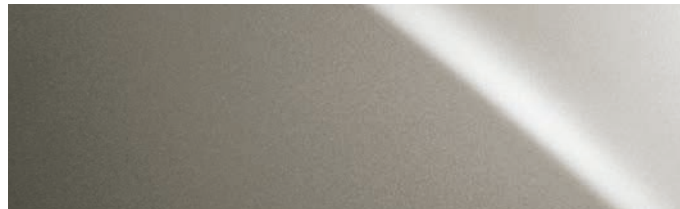
KRISTÁLYFEHÉR | 085²



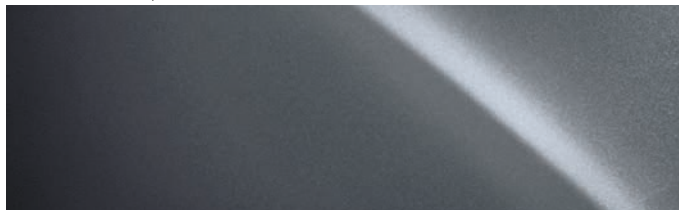
PLATINA | 1L2



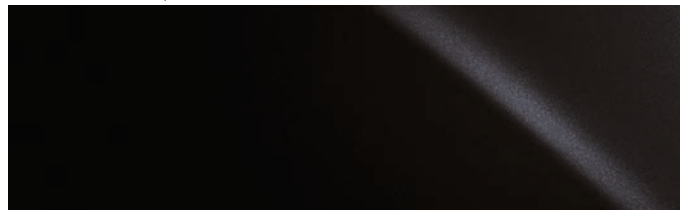
TITÁNIUM | 1J7



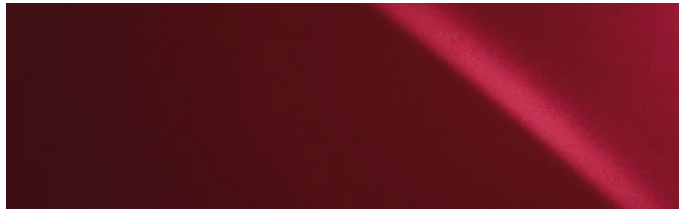
ACÉLSZURKE | 1L1



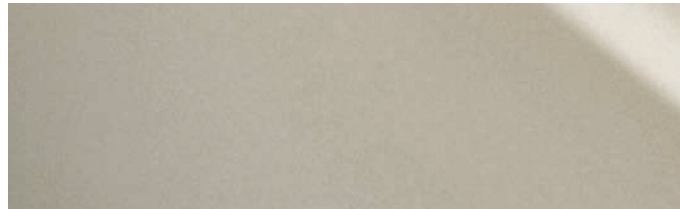
GRAFITFEKETE | 223



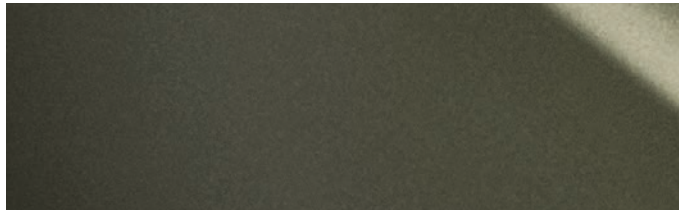
MORELLO BORDÓ | 3R1



JÉG EKRU | 4X8



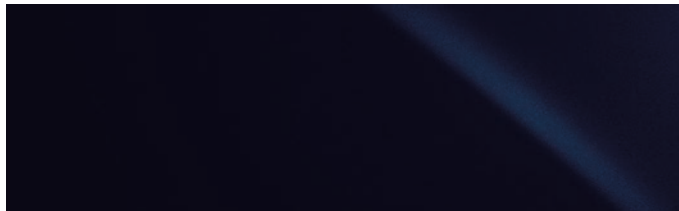
OLIVA ZÖLD | 6X0



ZAFÍRKÉK | 8X1¹



MÉLYKÉK | 8X5²



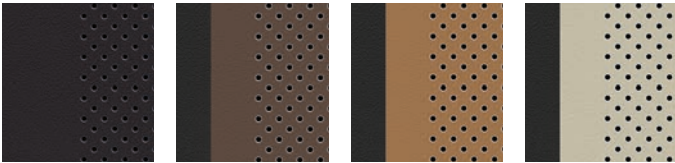
¹ Kizárólag az F SPORT és F SPORT Design kivitelekhez rendelhető.

² Nem rendelhető az F SPORT és F SPORT Design kivitelekhez.

Megjegyzés: a nyomtatás sajátosságai miatt a kiadványban látható színárnyalatok kissé eltérhetnek a fényezés valóságos színétől.

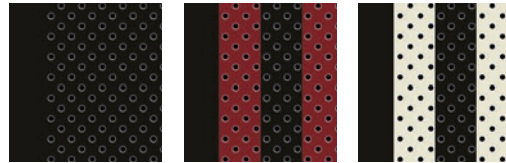


TAHARA SZINTETIKUS BŐR BORÍTÁS¹



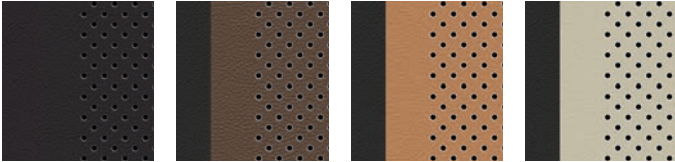
Fekete Őszi dió Mogyoróbarna Homokdűne

F SPORT TAHARA SZINTETIKUS BŐR BORÍTÁS²



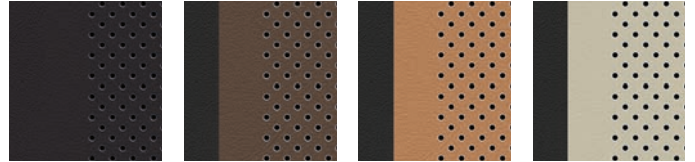
Fekete Lángoló Vörös Fehér

BŐR BORÍTÁS³



Fekete Őszi dió Mogyoróbarna Homokdűne

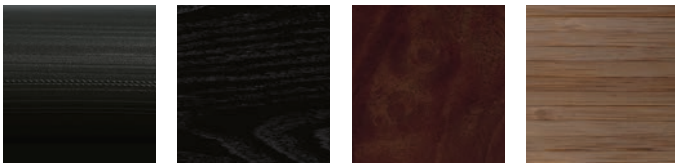
FÉL-ANILIN BŐR BORÍTÁS⁴



Fekete Őszi dió Mogyoróbarna Homokdűne



DEKORÁCIÓS BETÉTEK⁵



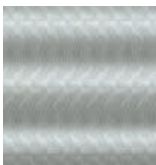
Fekete

Fekete erdő

Barna erdő

Bambusz

F SPORT DEKORÁCIÓS BETÉT⁶



Alumínium

¹ A Tahara ülésborítás alapfelszereltség az Elegance és az F SPORT Design felszereltségi szinteken.

² Az F SPORT Tahara ülésborítás kizárólag az F SPORT felszereltségi szinthez elérhető, és az alapfelszereltség része.

³ A bőr ülésborítás alapfelszereltség a Prestige felszereltségi szinten.

⁴ A Fél-anilin bőr ülésborítás alapfelszereltség a Luxury felszereltségi szinten.

⁵ A fekete betétek az alapfelszereltség részét képezik az Elegance és az F SPORT Design felszereltségi szinteken. A bambusz, a fekete erdő és a barna erdő az alapfelszereltség részét képezik a Prestige és a Luxury felszereltségi szinteken.

⁶ Az Alumínium betét alapfelszereltség az F SPORT felszereltségi szinten.

MŰSZAKI ADATOK

MOTOR	ES 300h
Lökettérfogat (cm ³)	2487
Hengerek / szelepek	S4 / 16
Legnagyobb teljesítmény (DIN LE / ford.)	178 / 5700
Legnagyobb teljesítmény (kW / ford.)	131 / 5700
Legnagyobb forgatónyomaték (Nm / ford.)	221 / 3600 - 5200
ELEKTROMOTOR	
Típus	Állandó mágneses, váltóáramú szinkronmotor
Legnagyobb teljesítmény (DIN LE)	120
Legnagyobb teljesítmény (kW)	88
Legnagyobb forgatónyomaték (Nm)	202
HAJTÁSLÁNC	
Típus	Elektronikusan vezérelt, folyamatosan változó áttételű váltómű
Hajtás módja	Elsőkerék-hajtás
A RENDSZER ÖSSZESÍTETT TELJESÍTMÉNYE ¹	
Összesített teljesítmény (LE)	218
Összesített teljesítmény (kW)	160
MENETTELJESÍTMÉNY	
Végsebesség (km/óra)	180
Gyorsulás 0-100 km/óra ² (mp)	8,9
ÜZEMANYAG-FOGYASZTÁS ³ (l/100km)	
Kombinált	5,1 - 5,4
CO ₂ -KIBOCSÁTÁS ³ (g/km)	
Kombinált	115 - 123
KÁROSANYAG-KIBOCSÁTÁS	
Euro besorolás	EURO 6d-ISC-FCM
TÖMEGEK (kg)	
Megengedett össztömeg	2150
Saját tömeg (min. - max.)	1680 - 1740
TÉRFOGATOK (l)	
Csomagtér ⁴	454
Üzemanyagtartály	50

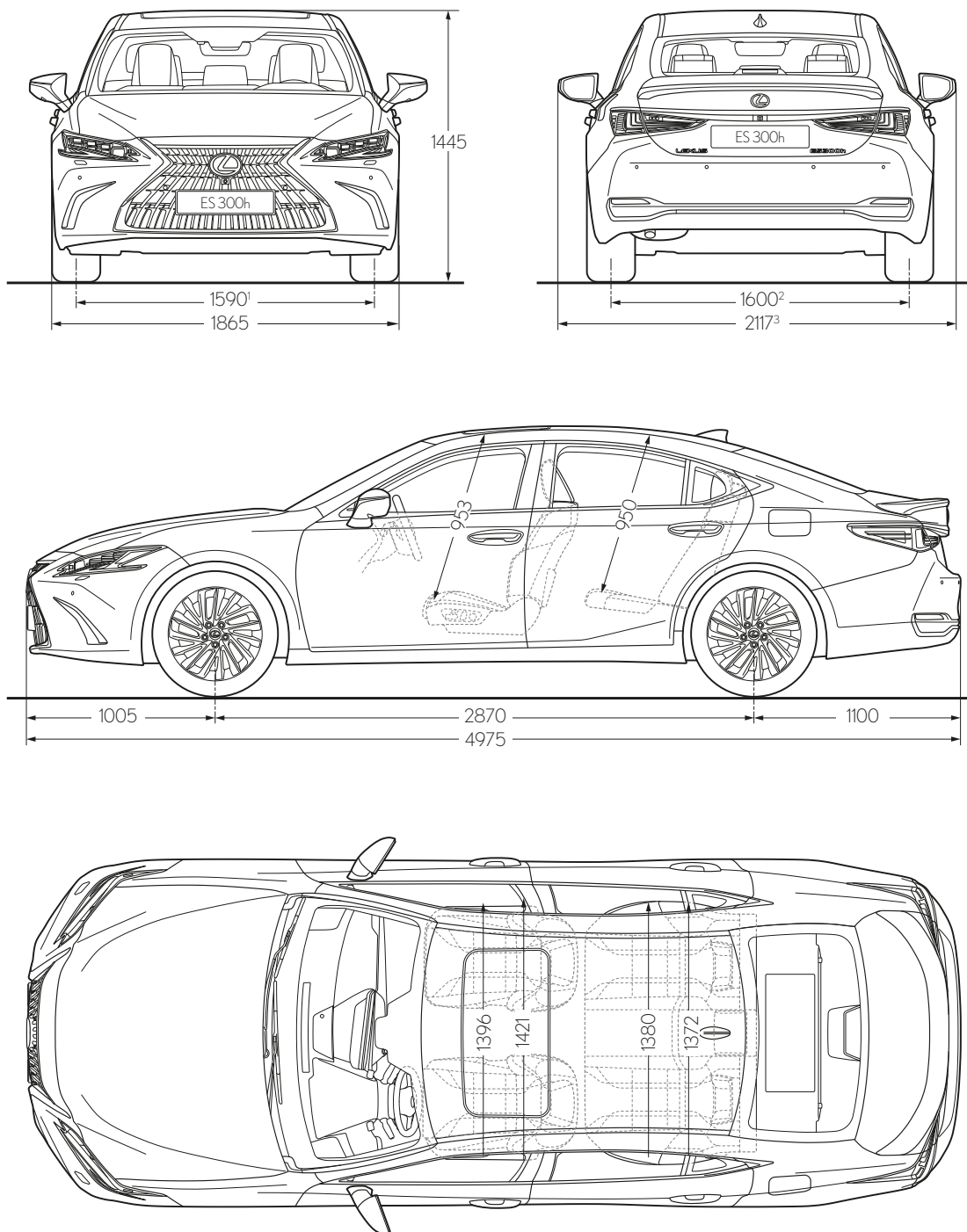
¹ A benzinmotor és az elektromotor kombinált értéke.

² Gyakorlati mérési eredmények, két utassal.

³ Az üzemanyag-fogyasztásra és CO₂-kibocsátásra vonatkozó érték ellenőrzött környezetben került mérésre, az új WLTP EC 2017/1151 irányelv és kiegészítései követelményeinek megfelelően, egy európai alapteljesítményű járművön. Az üzemanyag-fogyasztás és CO₂-kibocsátás végső értékei minden konkrét jármű esetében a megrendelt opcionális felszereltséget figyelembe vételel számolhatók ki. Az Ön járművének üzemanyag-fogyasztása és CO₂-értékei eltérhetnek a mért értékektől. A vezetői viselkedés, valamint egyéb tényezők (mint például az útviszonyok, a forgalom, a jármű állapota, az abroncsnyomás, a beszerelt felszerelések, a terhelés, az utasok száma, ...) játszanak szerepet a jármű üzemanyag-fogyasztási és CO₂-kibocsátási jellemzőinek meghatározásában. További információ a WLTP tesztelési eljárásról: www.lexus.eu/wltp#nedc

⁴ A csomagter befogadó képességét a VDA szabvány szerint mértük.

MŰSZAKI ADATOK



¹ 18" és 19" könnyűfém keréktárcsával felszerelt ES modellekre vonatkozó adat. Ha a járműre 17" keréktárcsát szerelnek, az érték 1600.

² 18" és 19" könnyűfém keréktárcsával felszerelt ES modellekre vonatkozó adat. Ha a járműre 17" keréktárcsát szerelnek, az érték 1610.

³ Hagyományos külső visszapillantó tükrökkel szerelt ES modellekre vonatkozó adat. Digitális külső visszapillantó tükrökkel szerelt autó esetén az érték 2030.

Megjegyzés: az itt ábrázolt/közölt méretek milliméterben értendők.

LEGYEN A VENDÉGÜNK!

A vendégszeretet ősi japán filozófiája határozza meg mindazt, ahogyan ügyfeleinkről gondoskodunk.

A japán nyelvben 'vendégszeretetet és udvarias kiszolgálást' jelentő Omotenashi jóval több a kiváló szolgáltatásnál; ez egy ősrégi szemlélet, amelynek lényege a vendég kívánságainak teljesítése - még azelőtt, hogy azok egyáltalán megfogalmazódnának benne. Az Omotenashi meghatározza, hogyan tervezzük és építjük meg autóinkat, ahogy azt is, ahogyan Önnel, a Lexus-tulajdonossal törődünk. Nemcsak az eladáskor, hanem autója teljes élettartama alatt. Azt szeretnénk, hogy valahányszor kapcsolatba kerül velünk, érezze, mennyire sokra becsüljük. Hogy többet jelent számunkra egy ügyfélnél.

Magánszemélyként vagy flottavásárlóként egyaránt megtapasztalja az Omotenashit, amikor ellátogat márkakereskedéseinkbe. Barátságos munkatársaink olyan szívélyesen fogadják Önt, mintha a saját otthonukban látnák vendégül. A hívogató hangulatú és minden igényt kielégítő Lexus Lounge várókban üdítővel olthatja szomját, elolvashatja a legfrissebb híreket, böngészhet az interneten, vagy zavartalanul végezheti a munkáját. Eközben a Lexus szakemberei a legnagyobb hatékonysággal és precizitással dolgoznak az autóján, hogy Ön a lehető legrövidebb időn belül újra a volán mögé ülhessen

LEXUS PRÉMIUM HIBRID GARANCIA

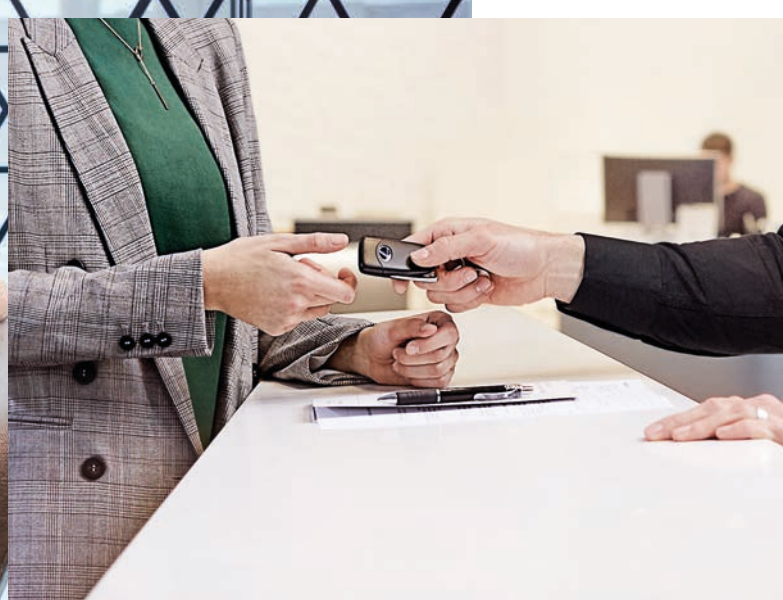
Öntöltő hibrid modelljére díjmentesen biztosítjuk autója mellé a 10 év vagy 200 000 kilométerre szóló prémium hibrid garanciát a gyári garancián felül.

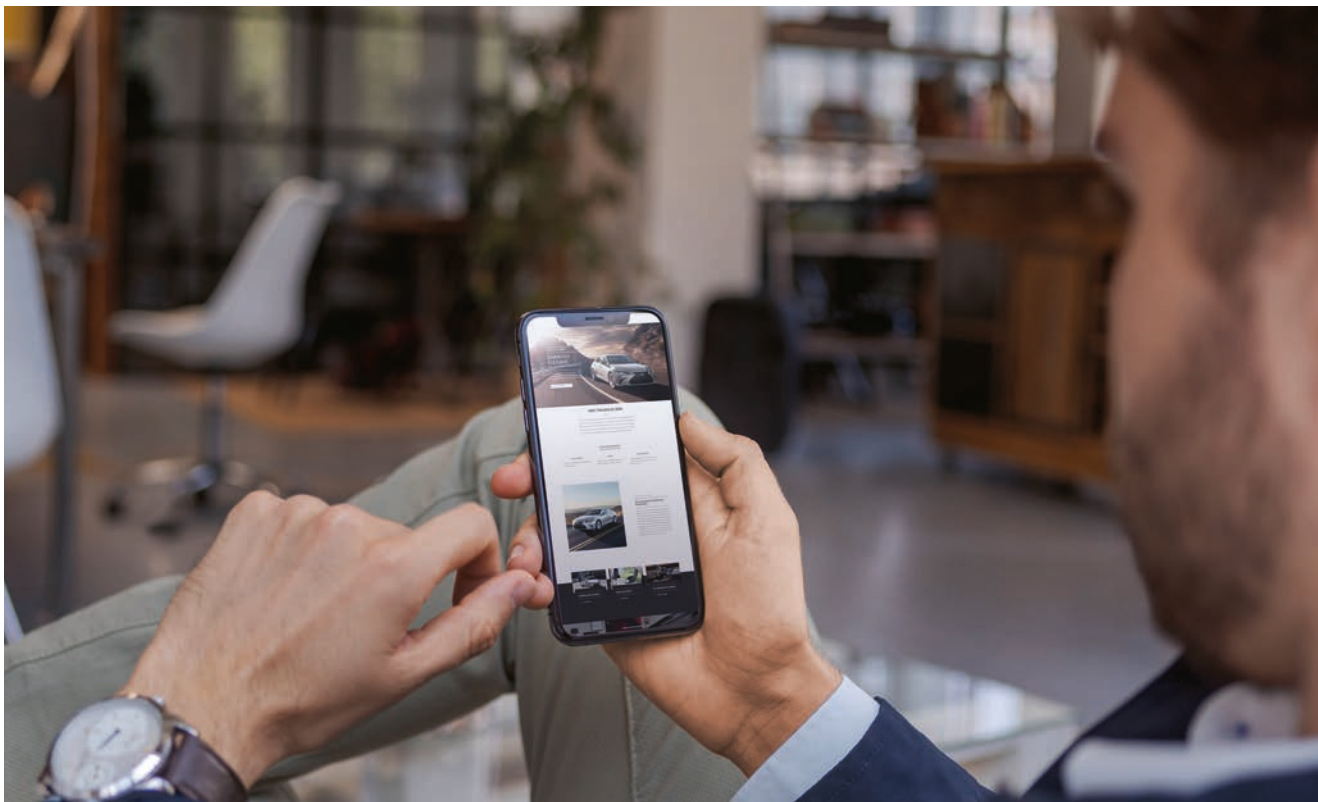
LEXUS PÉNZÜGYI MEGOLDÁSOK

A Lexus rugalmas pénzügyi megoldásaival minden eddiginél egyszerűbb egy Lexus használata és gondozása, legyen szó akár a finanszírozásról, a biztosításról, a karbantartásról vagy a gumiabroncsokról.

A Lexus nem csak az autói miatt különleges. Mindent, amit teszünk, áthat egy filozófia, ami testet ölt az autó birtoklásának élményében, és amitől Ön mindig különlegesnek érezheti magát. Különlegesnek, mint egy nagyra becsült vendég.







FEDEZZEN FEL MÉG TOBBET ONLINE!

Online többet is megtudhat a megújult ES 300h modellről. Honlapunkon elegendő időt szánhat arra, hogy megismerje az életstílusához leginkább illő felszerelési szintet, emellett pedig világszínvonalú szolgáltatásainkról és finanszírozási ajánlatainkról is tájékozódhat. Ha pedig szeretné megtapasztalni, milyen érzés a megújult ES 300h volánja mögött ülni, bármikor kérhet tesztvezetést helyi Lexus márkakereskedőjénél.

lexus.hu/ES



© 2022 A Lexus Europe* fenntartja a jogot, hogy a műszaki jellemzők és a felszereltség bármely részletét előzetes bejelentés nélkül megváltoztassa. A felszereltség és a műszaki jellemzők a helyi igények és előírások függvényében is változhatnak. A Magyarországon érvényes változatokról a hivatalos Lexus Márkakereskedések adnak tájékoztatást.

Figyelem: a katalógusban megjelenő modellek és műszaki jellemzők eltérhetnek a Magyarországon kapható modellektől és azok felszereltségétől. A kiadványban megjelenő színárnyalatok kissé eltérhetnek a fényezés valóságos színétől

További információért látogasson el honlapunkra a www.lexus.hu/cimen.

A Lexus nagy jelentőséget tulajdonít a környezet védelmének. Számos lépést teszünk azért, hogy járműveink egész élettartamuk alatt - a tervezéstől a gyártáson, forgalmazáson és értékesítésen át a mindennapi használatig - minimális hatást gyakoroljanak a környezetre. Márkakereskedője készséggel nyújt felvilágosítást a gépkocsi hasznos élettartamán túli hasznosítására vonatkozó előírásokról.

* A Lexus Europe a Toyota Motor Europe NV/SA csoport tagja.

A nyomtatás Európában készült 2022-ben