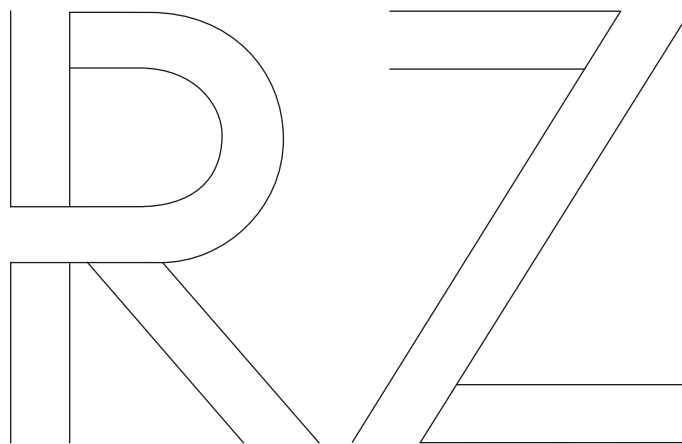




AZ ÚJ RZ

TISZTÁN ELEKTROMOS RZ 450e

 **LEXUS**
EXPERIENCE AMAZING



A Lexusnál számos dologra lehetünk büszkék, hisz vezetői és úttörői vagyunk a luxusautók technológiai megújulásának. Több mint kétmillió öntöltő hibrid hajtású Lexus fut világszerte az utakon, melyek kifinomultságukkal, bizonyítottan kiváló minőségükkel és díjnyertes megbízhatóságukkal kitűnnek a tömegből.

Az innovációra különleges lehetőségként tekintünk, melynek köszönhetően a vezetés újfajta élményét kívánjuk bemutatni. Mindig az élményeket helyezjük az első helyre és arra koncentrálunk, hogy milyen érzéseket ébresztünk ügyfeleinkben.

Próbálja ki az új RZ modellt, hogy megtapasztalhassa a Lexus által kínált különleges és egyedi élményt!

Lexus Electrified.



01.ÉREZZE A FIGYELMET!

4 - 9. oldal

02.ÉREZZE A LUXUST!

10 - 13. oldal

03.ÉLJE ÁT AZ IZGALMAT!

14 - 17. oldal

**04.ÉREZZE A
CSATLAKOZÁST!**

18 - 19. oldal

**05. TAPASZTALJA MEG AZ
ÚTTORÓ TECHNOLÓGIÁT!**

20. oldal

06.ÉREZZE A FEJLŐDÉST!

21. oldal

07. MODELLEK

22 - 23. oldal

08. JELLEMZŐK

24 - 27. oldal

09. TECHNOLÓGIA

28 - 39. oldal

10. TARTOZÉKOK

40 - 41. oldal

11. SZÍNEK

42 - 43. oldal

MŰSZAKI ADATOK

44 - 45. oldal

**12.ÉREZZE A
MEGBECSÜLÉST!**

46 - 47. oldal





ÉREZZE A FIGYELMET!

“Nem elektromos autót építettünk, hanem igazi Lexust.”

TAKASHI WATANABE
A LEXUS VEZETŐ MÉRNOKE

FELVILLANYOZÓ SZEMÉLYISÉG

EGY TISZTÁN ELEKTROMOS LEXUS, AMELY KÜLÖNLEGES VEZETÉSI
ÉLMÉNYT ÉS SZEMET GYÖNYÖRKÖDTETŐ LÁTVÁNYT KÍNÁL.

Látványos megjelenésével az első dedikált, elektromos platformra fejlesztett akkumulátoros, elektromos hajtású Lexus azonnal kitűnik a modern prémium SUV modellek tömegéből. Az RZ kialakítása dinamikus és elegáns, amelyet még inkább kihangsúlyozhat a kéttónusú fényezés.

IGAZI LEXUS, MINDEN SZOGBÓL

Az orsó formájú kialakításba integrált, elegáns hatást keltő LED-fényszórók a harmónia és az egység benyomását keltik. Az ultravékony lámpatestek kiemelik a nappali menetfények jellegzetes Lexus L-motívumát. A belső égésű motor nélkül a motorháztető alacsonyabb kialakítást kapott, hozzájárulva az aerodinamikus sziluetthez, amely előrevetíti a Lexus Driving Signature által kínált semmihez sem fogható vezetési élményt.

Oldalról a hosszú tengelytáv növeli a formai hatást, utalva az alacsony súlypontra és az optimális súlyeloszlásra. Az impozáns karosszériát a 20" keréktárcsák hangsúlyozzák ki. A keréktárcsák ívek díszléceinek kiemelésével egyértelművé válik, hogy egy olyan SUV modellről van szó, amely kiváló utasteret és kategóriaelső lábteret biztosít minden utas számára, miközben nem feledkezik meg a Lexus örökségéről árukladó eleganciáról sem.

ERŐTELJES HÁTSÓ KIÁLLÁS

Az autó magabiztos kiállítását tükröző hátsó rész csak további erősíti azt az érzést, hogy az RZ kényelmes utasteret és kiváló vezetési élményt kínál, míg a hátsó fénycsík emlékezteti a szemlélődőket a Lexus származásra.







ÉREZZE A LUXUST!

„Az volt a célunk, hogy a világ legkényelmesebb autóját
hozzuk létre.”

TAKASHI WATANABE
A LEXUS VEZETŐ MÉRNOKE

MŰVÉSZET ÉS KÉZMŰVESSÉG

AZ RZ 450e MODERN UTASTERE MÖGÖTT TAKUMI MESTEREINK
SZAKÉRTELME REJTŐZIK.

Az RZ 450e prémium SUV belső tere betekintést nyújt a jövőbe. Az egyedi, új 'IN-EI' megvilágítás a változó fény lenyűgöző hatását közvetíti. Végigvezeti a tekintetet a modern Tazuna műszerfalkialakításon, amely esztétikus, mégis látványos, műszerei pedig a vezető látóterében helyezkednek el. A vegán anyagokból készült belső tér hasított bőr hatású ülései pedig tovább fokozzák a luxus hangulatát.

LUXUS, EMBERI ÉRTÉKEKKEL

A modern hatás mellett jó érzés az ember keze nyomával találkozni. A belső tér minden négyzetcentiméterét meghatározó kimagasló minőség a messze földről híres 'Takumi' kézműves mestereink érdeme.

MINDEN IGÉNYNEK ELEGET TESZ

Az RZ esetében a kényelem többet jelent a finom kárpitoknál és a látványos betéteknél. Az Omotenashi ősi japán filozófiának megfelelően a középpontban a vendég igényei állnak. Mindez olyan megoldásokban tükröződik vissza, mint a panoráma üvegtető, amely elektromosan elsötétíthető - így az árnyékoló már nem szükséges, ami növeli a fejteret. Ugyanez megfigyelhető a hőszugárzók jelenlétén is, amelyek úgy tartják kellemesen a belső tér hőmérsékletét, hogy közben áramot takarítanak meg.

A kényelem végigkíséri Önt az útván, emlékeztetve a Lexus Motomachi gyárában dolgozó kézműves szakembereinek tudására, akik aprólékosan megtervezték az RZ minden egyes négyzetcentiméterét az élmények jegyében. "A célunk az volt, hogy megalkossuk a világ legkényelmesebb autóját."









A VEZETÉS A MINDENE

AZ RZ 450e IZGALMAKAT VISZ A PRÉMIUM ELEKTROMOS SUV MODELLEK VILÁGÁBA.

Az új RZ vezetési élményben sem hagy kétséget afelől, hogy igazi prémium kategóriás SUV-nek alkották meg. Dinamikus, intuitív menettulajdonságai magabiztosságot és kényelmet biztosító vezethetőséget tesznek lehetővé minden körülmények között. A lehető legjobban kihasználja az elektromos modellek előnyeit, így gyors reakciókat és kiemelkedő precizitást kínál, miközben képes természetesen maradni, ami a Lexus szerint kulcsfontosságú egy luxusautó esetében.

SEMMIHEZ SEM HASONLÍTHATÓ ELEKTROMOS TELJESÍTMÉNY

Az új RZ volánja mögött olyan személyes élményeket élhet át, mintha kifejezetten az Ön számára finomhangolták volna az autót. Az optimális elektromos hajtáslánc, a kiváló súlyeloszlás és a karosszéria merevsége mellett az alacsonyabb súlypont és az áttörést jelentő DIRECT4 összkerék-hajtás biztosít lenyűgöző gyorsulást, éles irányíthatóságot és rendkívül közvetlen fékhatást az autó számára.

A hajtás feltűnően sima és könnyed, amiért a Lexus tervezői, mérnökei és „Takumi” mesterpilótái sokat fáradoztak, így megalkotva a felvillanyozó „Lexus Driving Signature” vezetési élményt. Ennek köszönhetően valami különlegeset tapasztalhat meg, hiszen még az átlagos utakon is egyedi élmény nyújt a vezetés, és szinte alig várja a következő útját.

A VEZETÉS IZGALMA

Az igazán finom viselkedés mellett az autó az izgalmas kanyarokat is magabiztosan veszi be. Ilyenkor tapasztalhatja meg igazán a DIRECT4 összkerék-hajtás képességeit, amely elől egy nagyteljesítményű, 150 kW-os, hátul pedig egy 80 kW-os e-Axle elektromotorral dolgozik együtt, így folyamatosan biztosítva az első- és a hátsókerék-hajtás közötti megfelelő összhangot. A közel 400 kilométeres*¹ hatótávolság mellett az autó olyan gyorstöltésre is képes, amely 0-ról 80 százalékra mindössze 30 másodperc alatt tölti fel az akkumulátort, miközben az hatékonyság, élettartam és megtakarítások szempontjából kategóriaelsős.

Ugyanakkor a kormány mögött ülve átérezheti, hogy valójában a Lexus RZ sokkal több mint néhány műszaki adat: a Lexus Electrified legizgalmasabb megtestesítője.

* WLTP kombinált ciklus

¹ Az elektromos hatótávra és elektromos energiafogyasztásra vonatkozó értékek ellenőrzött környezetben kerültek mérésre, az új WLTP EC 2017/1151 irányelv és kiegészítései követelményeinek megfelelően, egy európai alapfelszereltségű járművön. Az elektromos hatótáv és elektromos energiafogyasztás végső értékei minden konkrét jármű esetében a megrendelt opcionális felszereltségek figyelembe vételével számolhatók ki. Az Ön járművének elektromos hatótávolsága és elektromos energiafogyasztása eltérhetnek a mért értékektől. A vezetési viselkedés, valamint egyéb tényezők (mint például az útvonal, a forgalom, a jármű állapota, az abroncsnyomás, a beszerelt felszerelések, a terhelés, az utasok száma stb.) játszanak szerepet a jármű elektromos hatótávolságának, elektromos energiafogyasztásának meghatározásában. A 395 kilométeres hatótávolság a 20" keréktárcsákkal szerelt RZ modellekre vonatkozik. További információ a WLTP tesztelési eljárásról: www.lexus.eu/wltp#nedc







DIGITÁLIS ÁTALAKULÁS

AZ RZ 450e SZÁMTALAN FUNKCIÓJA BIZTONSÁGOSABBÁ ÉS KÉNYELMESEBBÉ TESZI AZ ÉLETET.

Az új RZ 450e minden olyan biztonsági és csatlakozási funkciót kínál, amit a Lexustól elvárhat, és még annál is többet. Tapasztalja meg a legújabb Lexus Safety System+ rendszert, amely az intelligens védelem eddig soha nem látott szintjét nyújtja. Például a proaktív vezetési asszisztens elsőként jelenik meg a Lexus kínálatában, és tartalmazza az akadályfelismerő asszisztent, a lassítási asszisztent és a kormányzási asszisztent is. Mindemellett az új éberség figyelő monitor felismeri, ha álmosnak vagy zavartnak tűnik a volán mögött, és figyelmezteti Önt, de szükség esetén lassít és meg is áll. A csomag részét képezi a továbbfejlesztett ütközést megelőző rendszer is, amely nappal már a motorkerékpárosokat is felismeri, a gyalogosokat és kerékpárosokat pedig éjszaka is.

INTELLIGENS BIZTONSÁGI TECHNOLÓGIA

Az exkluzív biztonságos kiszállást segítő rendszer megakadályozza, hogy a vezető vagy az utasok kinyissák az ajtót, ha hátulról érkező forgalmat, például járműveket vagy kerékpárosokat észlel. A Lexus becslései szerint ez a rendszer segíthet megelőzni az ajtónyitás okozta balesetek több mint 95 százalékát.

A LEGÚJABB MULTIMÉDIA RENDSZER

A belső térben különösen nagyméretű, 14"-os érintőképernyő jelenti az izgalmas multimédiás és kapcsolódási lehetőségek központi elemét. A kijelző tökéletesen megjeleníti az okostelefonos alkalmazásokat. A gyors és intuitív Lexus Link Multimedia révén az RZ-ben még kényelmesebb az intelligens beszédfelismerés irányítása, amely képes magyar nyelven is teljesíteni a természetes beszédparancsokat.

LEXUS LINK

A Lexus Link alkalmazás még inkább segít kihasználni az RZ-ben rejlő lehetőségeket. Amellett, hogy például ellenőrizheti az akkumulátor töltöttségi szintjét az okostelefonján, a Lexus Link csatlakoztatott szolgáltatásaival távolról vezérelheti a klímaberendezést, biztosítva, hogy az RZ belső tere optimális hőmérsékletű legyen az induláskor.





TAPASZTALJA MEG AZ ÚTTORÓ TECHNOLOGIÁTI!

AZ ÁLOM VALÓRA VÁLÍK

Az 1990-es években a luxusautókat nagy fogyasztású motorok jellemezték. Az ezredfordulón azonban a világ felébredt, és észrevette, hogy a károsanyag-kibocsátás csökkentésére van szükség, méghozzá a belső égésű motorok jelentőségének redukálásával. Egy új hajtáslánc-megoldás kellett, és az első prémium autómárka, amely erre az útra lépett, a Lexus volt.

Az összes fontos hibrid alkatrészt házon belül fejlesztettük és gyártottuk, így autóink tökéletesen kifinomultak, élménydúsak és hosszútávon is megbízhatóak lettek.

Két évtizeddel később a Lexus álma a károsanyag-kibocsátástól mentes luxusutazásról egy konkrét tervvé formálódott. Minden egyes elektrifikált autónkkal közelebb kerülünk a végső célunkhoz.



ÉREZZE A LENDÜLETET!

ÚTTORÓ ÉS PIACVEZETŐ A LUXUSAUTÓK ELEKTRIFIKÁCIÓJÁBAN

Az első prémium szedánunk 30 évvel ezelőtti bemutatója óta a Lexus a kivételes megjelenés, a minőség, és kifinomultság szinonimája lett. A legfontosabb azonban mégis az, hogy a Lexus egy olyan vállalat, amely sosem hátrál meg az innováció elől, és mindig az Önök igényeit priorizálja. Ennek az egyedülálló hozzáállásnak köszönhető, hogy 2005-ben megszületett a világ első prémium hibridje, az RX 400h SUV.

ÖNTÖLTŐ HIBRID, PLUG-IN HIBRID VAGY TISZTÁN ELEKTROMOS

Jelenleg a Lexus hat kiváló öntöltő hibrid hajtású modellt kínál, és a világ útjain futó prémium hibridek többségét a Lexus emblémája díszíti. Nincs még egy luxusautómárka, amely versenyezhetne velünk a hibridek fejlesztésében, gyártásában, háttérszolgáltatásaiban és újrahasznosításában. Öntöltő hibridjeinket sosem kell külső áramforrásból feltölteni, és mindegyikben rendelkezésre áll az elektromos hajtás (EV) üzemmód is, hogy Ön üzemanyag-fogyasztás nélkül autózhasson.

Az új "Lexus Electrified" jövőképünk első szereplőjeként 2020-ban bemutattuk a tisztán elektromos UX 300e modellt. Az elektromosítás következő állomásaként pedig az első plug-in hibrid Lexus, az NX 450h+ bővítette a kínálatot, amihez a dedikált elektromos platformra épülő RZ 450e csatlakozik.

A „LEXUS ELECTRIFIED” A JÖVŐ

Bár a Lexus öntöltő hibrid modelljeinek kínálata rendkívül sikeres, eszünkbe sem jut, hogy most megpihenjünk. Éppen ezért indítottuk útjára "Lexus Electrified" víziókat az LF-30 Electrified koncepcióautóval. A "Lexus Electrified" arra született, hogy új szintre emelje a vezetési élményt, méghozzá az elektromos hajtású autók és egy kifejezetten elektromos autók számára tervezett platform segítségével. Az LF30 Electrified képében igyekeztünk betekintést adni jövőképünkbe, méghozzá a merész külsőt és a vezetőközpontú utasteret kiemelve, amelyek a "Lexus Electrified" kulcspontjai. Az elektrifikáció terén szerzett több mint két évtizedes tapasztalattal, a mechanikus kapcsolat nélküli, steer-by-wire kormányzással és a fejlett úttartás szabályozással olyan vezetési élményt nyújt az autó, mint korábban semmi más.

Fedezzen fel még többet: www.lexus.eu/electrified

01. ISMERJE MEG A TISZTÁN ELEKTROMOS RZ 450e MODELLT

Az RZ 450e az első akkumulátoros elektromos Lexus modell, amelyet már az alapoktól kezdve erre a célra fejlesztettek. Ez az autó nem egyszerűen lecserélte a belső égésű erőforrást egy akkumulátoros elektromos rendszerre, hanem célja, hogy a teljesítmény és a vezetési élmény növelése érdekében felfedezze az új technológiákban rejlő izgalmas lehetőségeket. Egy példa erre az új DIRECT4 összerékhajtási rendszer, amely az első és hátsó e-Axle megoldásokkal dolgozik együtt. A kiváló irányíthatóság és reakciókészség alapjait az új, dedikáltan elektromos autókhoz készült platform adja, amely kiemelkedő karosszériamerevséget, alacsony súlypontot és nagy tengelytávolságot biztosít. Zéró károsanyag-kibocsátásával az RZ hozzájárul majd a karbonsemleges és fenntartható társadalom kialakításához.

02. DIRECT4 ÁLTAL VEZÉRELT E-AXLE HAJTÁS

Az RZ az új DIRECT4 rendszerrel lesz felszerelve: ez az exkluzív, intelligens technológia folyamatos egyensúlyt biztosít az első és a hátsó e-Axle hajtás tapadása között, ezzel csendes, hatékony és zökkenőmentes hajtóerőt garantálva. Az első e-Axle 150 kW, a hátsó pedig 80 kW teljesítménnyel rendelkezik, így 230 kW összteljesítményt biztosítva. Az eredmény pedig önmagáért beszél: a magabiztosságot nyújtó teljesítmény és az intuitív kezelhetőség erősíti a vezető és az autó közötti kapcsolatot.

03. ÚTTORŐ AKKUMULÁTORTECHNOLÓGIA

Az RZ egy 96 cellából álló lítium-ion akkumulátort használ, melynek a kapacitása 71,4 kWh. Az egység pontosan az utastér alatt helyezkedik el, és a platform szerves részét képezi. Pozíciója hozzájárul az autó alacsony súlypontjához is. Az akkumulátor tartóssága kulcsfontosságú szempont volt, különös tekintettel a hosszantartó teljesítményre. Várakozások szerint az RZ akkumulátora 10 éves időtávban is megőrzi kapacitásának több mint 90 százalékát, köszönhetően azoknak az intézkedéseknek, amelyek a minőség és a teljesítmény megőrzését célozzák. Az új RZ 450e esetében a kombinált WLTP ciklusban akár 400 kilométeres¹ hatótáv lehet elérhető.

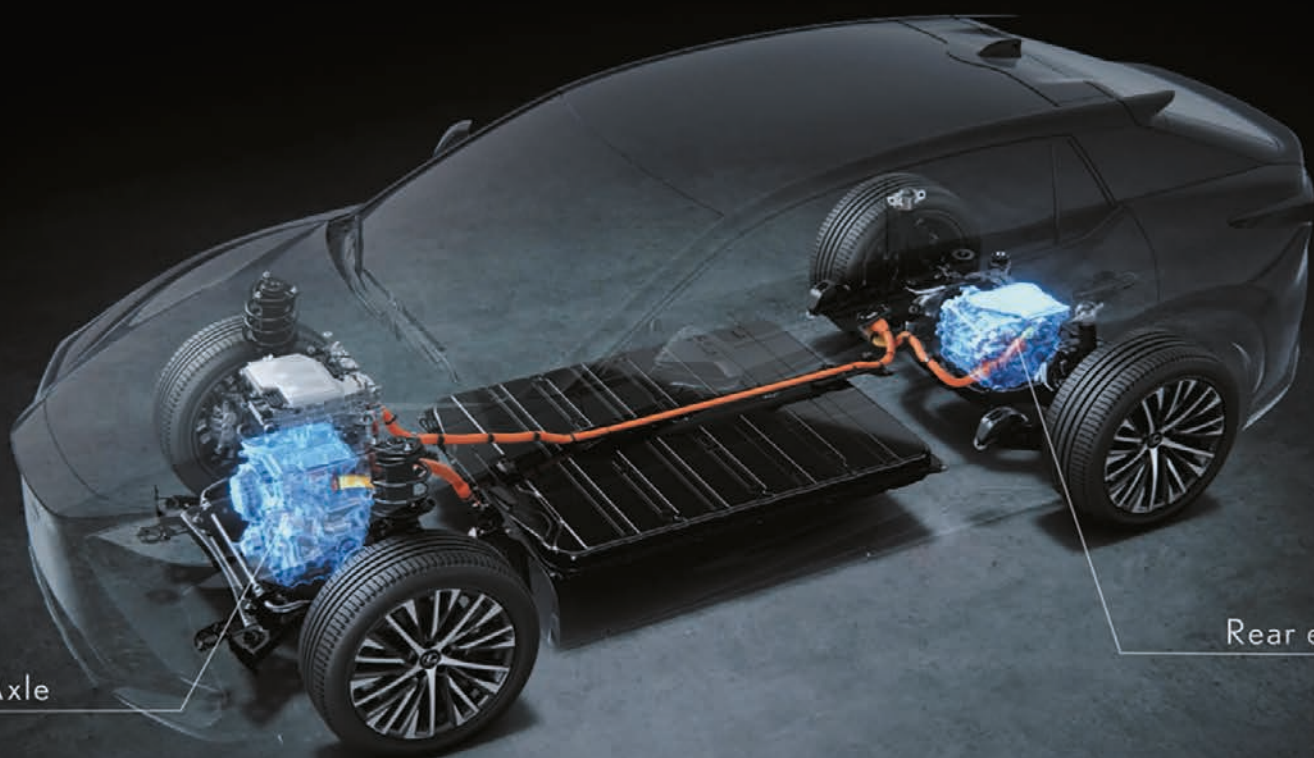
04. GYORS AKKUMULÁTOR TÖLTÉS

Az akkumulátor gyorsan tölthető a biztonság és az élettartam feláldozása nélkül, hiszen a 150 kW-os maximális töltési teljesítmény körülbelül 30 perc alatt 80 százalékra tudja tölteni az egységet. Az RZ 450e kategóriaelső hatékonysága nem csak a kiemelkedő akkumulátorminőségnek köszönhető, hiszen világszínvonalú aerodinamika és a villanymotorok is kiveszik ebből a részüket.

05. KIEMELKEDŐEN TARTÓS AKKUMULÁTOR

Az akkumulátor tartósság szempontjából iparágvezető, ráadásul kiterjesztett, akár 1 millió kilométeres akkumulátor karbantartási programunk biztosítja az állapotmegőrzést. Az RZ 450e hatékony és hatásos fűtési rendszerrel is rendelkezik, amely optimalizálja az akkumulátor teljesítményét és hatótávolságát, még mínuszokban is.

¹ Az elektromos hatótávra és elektromos energiafogyasztásra vonatkozó értékek ellenőrzött környezetben kerültek mérésre, az új WLTP EC 2017/1151 irányelv és kiegészítései követelményeinek megfelelően, egy európai alapfelszereltségű járművön. Az elektromos hatótáv és elektromos energiafogyasztás végső értékei minden konkrét jármű esetében a megrendelt opcionális felszereltségek figyelembe vételével számolhatók ki. Az Őn járművének elektromos hatótávolsága és elektromos energiafogyasztása eltérhetnek a mért értékektől. A vezetői viselkedés, valamint egyéb tényezők (mint például az útviszonyok, a forgalom, a jármű állapota, az abroncsnyomás, a beszerelt felszerelések, a terhelés, az utasok száma stb.) játszanak szerepet a jármű elektromos hatótávolságának, elektromos energiafogyasztásának meghatározásában. A 395 kilométeres hatótávolság a 20" keréktárcsákkal szerelt RZ modellekre vonatkozik. További információ a WLTP tesztelési eljárásról: www.lexus.eu/wltp#nedc



Front eAxle

Rear eAxle

01. „SEAMLESS E-MOTION” FORMANYELV

A „Seamless E-motion” tervezési koncepció által ihletett frontkialakítás egyértelműen a tisztán elektromos modellek közé helyezi RZ 450e-t. A hagyományos belső égésű erőforrás nélkül a tervezők alacsonyabbra húzhatták a motorházatetőt, és csökkentették a légbeömlő nyílások felületét. A Lexus jellegzetesen merész orsó elemét háromdimenziós formában jelenítették meg a jármű elején, ami egy új, egyszerű formát eredményez, megragadva a technológiai fejlődést, a funkciót és a teljesítményt.

02. JÁTÉK A SZÍNEKKEL

Az RZ megjelenésére nagy hatással van, hogy a hűtőrács helyén egy színre fényezett elem található, amelyet kétoldalt feketével emeltek ki. A nagyobb tervezési szabadságnak köszönhetően sokkal határozottabb megjelenést tudtak elérni az első kerékjáratí íveknél, amit az opcionális kéttónusú fényezéssel még tovább lehet fokozni - ez a kontrasztot adó fekete elemek sorát a tető mellett a motorházatetőre is kiterjeszti.

03. ERŐTELJES SZILUETT, SZÉLESEBB KIÁLLÁS

Az autó lendületes hatást keltő profilja hátrafelé haladva teljesebbé válik, ezzel erőteljes sziluettet alkotva, az élesre húzott frontrész pedig erőt és dinamizmust sugall. Hátról előre haladva a hátsó rész az autó SUV kiállítását erősíti meg a kényelmes utastér és az élvezetes vezethetőség ígéretével. A hatást tovább fokozza a nagy, 2850 milliméteres tengelytávolság, amely az alacsony súlypontot és a kiváló egyensúlyt is megmutatja. A keréktárcsák alap kivitelben 18", a magasabb felszereltségi szinteken pedig 20" méretben is elérhetők.

04. NÉGYRÉSZES LED FÉNYSZÓRÓK

A fényszórók az orsó formájú dizájn szerves részét képezik. Elegáns és ultravékony kialakításuk mellett extra hangsúlyt kapott a nappali menetfények jellegzetes Lexus L-motívuma, míg a fő fényszórók és az irányjelzők kevésbé szembetűnőek.

05. CSÚCSTECHNOLÓGIÁS HÁTSÓ VILÁGÍTÁS, HÁTSÓ LEXUS LOGÓ

Az RZ 450e futurisztikus karakterét kifinomult, csúcstechnológias hátsó megjelenése hangsúlyozza. Az osztott hátsó tetőlégtérrelő optikailag megnyújtja a karosszériát, és hozzájárul az autó stabilitásához is. Az RZ teljes szélességében végighúzódnak, hosszúkás LED fényív a Lexus új formanyelvének jellegzetessége. Az RZ esetében ez éles, minimalista kialakítást kapott, hogy az egyszerűség és a precizitás benyomását keltse, amit a szintén jellegzetességgé váló új Lexus jelvény hangsúlyoz.

06. HŐVÉDELEM, ELHOMÁLYOSÍTHATÓ PANORÁMATETŐ

Az opcionálisan elérhető futurisztikus panorámatető növeli a tér- és fényérzetet az utastérben. Üvegezése olyan bevonattal rendelkezik, amely visszaveri az infravörös sugárzást, és napsütéses napokon csökkenti a hőérzetet, miközben hideg időben segíti a meleg benntartását az utastérben. Az elhúzható árnyékoló elhagyásával súlyt takarít meg, ami javítja a kezelhetőséget, és lehetővé teszi, hogy a Lexus kínálatának eddigi legszélesebb panorámatetőjét kínálja az RZ.

07. E-LATCH

Az RZ 450e a már jól ismert e-Latch technológiával van felszerelve, ami egy kifinomult, egyérintéses elektronikus ajtókioldó rendszer. Együttműködik az autó holtterfigyelőjével is, így biztosítva a biztonságos kiszállást segítő rendszert, amely letiltja az ajtónyitást, ha hátról érkező járműveket vagy kerékpárosokat észlel. Ez az innováció várhatóan segít megelőzni az ajtónyitásból származó balesetek 95 százalékát.



01-02-03



04



05



06



07

01. TAZUNA VEZETŐTÉR

Az RZ 450e vezetőtere a Tazuna koncepció merész evolúcióját képviseli, tökéletesítve és harmóniába hozva a vezető pozícióját a kormánykerék, a műszeregység, a kezelőszervek és az érintőképernyő elhelyezésével, ezzel olyan környezetet létrehozva, amelyben csak kis kéz- és szemmozgásokra van szükség a jármű irányításához. Az elvet a gyepelő finom mozgásai (Tazuna) ihlették, amellyel a lovas a lovát irányítja.

02. ERGONÓMIKUS KIALAKÍTÁS

A szélvédőre vetített vezetési információk és a 14" multimédia kijelző elrendezését is optimalizálták, a műszeregységet pedig alacsonyabba helyezték, tovább javítva ezzel a vezető kilátását. Tervezőink letisztult és minimalista megjelenést hoztak létre kevesebb elemmel és kevesebb díszítéssel, miközben továbbra is kiváló minőségű anyagokat használtak. A középkonzolon egy új, forgótárcsás kezelőszerv található a shift-by-wire vezeték nélküli váltó-előválasztó rendszerhez, tükrözve ezzel a tervezés általános egyszerűségét.

03. „OMOTENASHI” FOGADTATÁS

Jellegzetes japán Omotenashi vendégszeretetünket mutatja az üdvözlési folyamat, amely már akkor elkezdődik, amikor közeledik az RZ 450e-hez. Felvillan az ajtókilincsek talaj megvilágítása és a nappali menettfény, az ajtó kinyitásakor pedig a műszerfal sejlík fel. Az ajtó becsukásakor a multi-információs kijelzőn megjelenik az RZ sziluettje, és ha lenyomja a fékpedált, a start gomb elkezd lüktetni. A jármű beindítását is egy animáció kíséri képpel és hanggal egyaránt.

04. AMBIENT BELSŐ VILÁGÍTÁS

Az utasteret úgy tervezték, hogy világos és nyitott legyen, amelyet az utazás hangulatához igazodó, széles színválasztékú ambient világítás fokoz. A Lexus „Omotenashi” vendégszeretetének másik kifejeződése, a Lexus belső világítás, amely lehetővé teszi az utasok számára, hogy személyre szabják az RZ ambient világítását a 64 színből álló paletta és az In-ei fények témájának testreszabásával.

05. ÜLÉSKIALAKÍTÁS

A panorámatető alatti szabadságérzet kiegészítve a bőséges láb- és fejteret, igazán tágas utasteret eredményez. A kényelemről olyan részletek gondoskodnak, mint az első ülések kiváló kialakítása, különös tekintettel a keresztmetszeti formájára és a támaszokra. Az ülés szerkezete mélyebbre helyezi a kárpitozást, ezzel segítve az utasok jobb testtartását és a kisebb erőhatásokat. A magasabb felszereltségű modellek esetén 8 irányban elektromos állítható, deréktámasszal ellátott ülések is elérhetők. Az ülésfűtés és -szellőztetés teljesítményét is optimalizálták a mérnökök.

06. VEGÁN BŐR „ULTRASUEDE” ÜLÉSEK

Az RZ ülései ultrasuede, nem állati eredetű bőrborítással is elérhetők, ezzel tükrözve az alacsony károsanyag-kibocsátású életmódot, az etikus életvitelt és a fenntartható környezet iránt nagymértékben elhivatott vásárlók hangját.

07. AZ UTASOKAT KÖZVETLENÜL MELEGÍTŐ HŐSUGÁRZÓK

Az S-Flow rendszerbe zökkenőmentesen integrált új hősugárzó fűtőelemek térdmagasságban helyezkednek el a vezető és az első utas előtt, a kormányoszlop és a műszerfal alsó része alatt. Az ülésfűtés és a fűthető kormánykerék mellett segítik a vezető és az első utas gyorsabb felmelegedését. A panorámatetőhöz hasonlóan, amely árnyékot teremt a kabin hűtésének érdekében, a fűtőtestek energiát takarítanak meg azáltal, hogy a hőt pontosan oda irányítják, ahol arra szükség van, így csökkentve a klímaberendezés terhelését.

08. FEJLETT ZAJCSÖKKENTÉS

Az utastér kategóriaelső csendességének elérése érdekében hangszigetelt üveget kapott a szélvédő. A süllyesztett ajtólecek és a motorháztető ikerzárás rendszere tovább csökkenti az utastérben jelen lévő tolakodó zajt, míg a kerékjáratok burkolatok csökkentik a víz fröccsenése által okozott hangokat. Az RZ 450e számos egyéb zajcsökkentő funkciója közé tartozik a folyamatos gumitömítés is a motorháztető alatt, amely korlátozza a levegő kiáramlását az első csomagteréből, de ide tartozik az A-oszlop turbulenciájának csökkentése és a habbevonat az első és középső oszlopok alján.



01. EXTRA NAGY, 14" ÉRINTŐKÉPERNYŐ

A pihentető használat érdekében tökéletesen elhelyezett, nagyfelbontású 14" érintőképernyő az egyik legnagyobb, amely elérhető a kategóriában, és olyan funkciókhoz biztosít hozzáférést, mint az audio, a navigáció vagy a klímabeállítások.

02. LEXUS LINK MULTIMÉDIA

A Lexus Link multimédia gyors és intuitív használatot biztosít a kiváló felbontású, 14" érintőképernyőn keresztül. A beépített navigációt használó Lexus Link Pro az első olyan rendszer, amely felhőalapú navigációt használ a térképek és a forgalmi adatok rendszeres frissítésére. A csatlakoztatott szolgáltatásokat és egyéb szoftvereket rendszeresen frissítik az „Over The Air” (OTA), azaz vezeték nélküli technológia segítségével, ami azt jelenti, hogy mindig a legújabb kapcsolódási élményben lesz része.

03. LEXUS HANGVEZÉRLÉS

A mesterséges intelligencia és a felhő alapú információk együttesével a Lexus hangvezérlés megkíméli Önt a gombok keresgélésétől, és lehetővé teszi, hogy teljes mértékben az útra koncentráljon. Beállíthatja a saját becenevét is, vagy olyan feladatokat adhat ki a Lexus hangvezérlésnek, hogy engedje le az egyik ablakot.

04. LEXUS LINK CSATLAKOZTATOTT SZOLGÁLTATÁSOK

Üdvözli Önt a Lexus Link alkalmazás, amely a csatlakozási lehetőségek új világát hozza el, megfelelve ezzel a különleges Omotenashi szolgáltatási élményeknek. Ezek az intelligens és személyre szabható szolgáltatások segítenek Önnek megtervezni utazásait, parkolóhelyet találni vagy akár fejleszteni hibrid vezetési stílusát. Alakítsa át az RZ-vel együtt töltött időt a következő szolgáltatások segítségével:

- Vezetési információk: Nyomon követheti utazásait és azok paramétereit, illetve megjelölheti üzleti útjait.
- Saját autók keresés: Megállapítja autójának helyzetét és elvezeti hozzá.
- Karbantartási napló: Segít követni RZ modelljének karbantartásait.
- Visszajelző lámpák: Elmagyarázza a hiba jelzések jelentését, és tájékoztat az aktív hibákról.
- Óranggal üzenetek: Értesíti Önt, ha nyitva hagyta autójának ajtajait, ablakait, vagy elfelejtette lekapcsolni a fényszórókat.

05. LEXUS LINK CSATLAKOZÁSI LEHETŐSÉGEK MODELLJÉHEZ

A zökkenőmentes elektromos autózás érdekében, okostelefonján nyomon követheti az RZ 450e modelljének töltöttségi szintjét és hatótávolságát. Amennyiben előfizet a Lexus töltési megoldások szolgáltatásra, a Lexus Link Európa-szerte megmutatja a töltőpontok helyét, elérhetőségét, töltési sebességét és árazását. Mindemellett pedig a következő szolgáltatásokat is kínálja:

- A töltés ütemezése és irányítása távolról.
- Hozzáférés egy kiterjedt európai nyilvános töltőhálózathoz.
- Töltőpontok elérhetősége, töltési sebessége és árazása.

06. LEXUS LINK LEXUS LINK OKOS SZOLGÁLTATÁSOK

tulajdonosként 10 évig élvezheti ingyenesen a Lexus Link Csatlakoztatott Szolgáltatás csomagot. A Lexus Link Okos Szolgáltatás csomag szintén díjmentes az autó vásárlásától számított első négy évben, majd utána az előfizetés megújítható. A csomag a következő főbb szolgáltatásokat

- Felhő alapú navigáció és hangvezérlés.
- Közúti események és valós idejű forgalmi információk.
- Utcai és egyéb parkolóhelyek elérhetősége.
- Távvezérelt nyitás/zárás.
- Távvezérelt vészvillogó aktiválás.
- Klíma távvezérlés: Az RZ távirányítású klímavezérlést is kínál, beleértve a kormányfűtést, ülésfűtést és az utastér hőmérsékletének beállítását



01. HANGMÉRNOKI MEGOLDÁSOK / AKTÍV HANGSZABÁLYOZÁS

Bár az RZ 450e elektromos hajtáslánca kevesebb zajt bocsát ki, éppen emiatt könnyebben észlelhetőbbé teszi a külső környezet hangjait. Az RZ mérnökei és tervezői prioritásként kezelték az utastér megfelelő csendességének biztosítását. Ez magában foglalta az aktív hangszabályozás továbbfejlesztett változatának alkalmazását is, amely immár az autó hangszóróit használja olyan hangok előállítására, amelyek érzelmi kapcsolatot ébresztenek az autó és a vezető között.

02. 10 HANGSZÓRÓS PRÉMIUM AUDIORENDSZER

A 10 hangszórós prémium audiorendszer minden verzióban az alapfelszereltség részét képezi. FM RDS tunerrel, digitális audio műsorszórással és Bluetooth-kapcsolattal is rendelkezik, illetve az első ajtóknban lévő nagyobb hangszóróknak köszönhetően tisztább hangminőséget kínál.

03. 13 HANGSZÓRÓS MARK LEVINSON® AUDIORENDSZER

Az RZ 450e új, 13 hangszórós Mark Levinson® Premium Surround audiorendszerét az utastér akusztikai tulajdonságaihoz szabták. A 224 milliméteres mélynyomóval és az 1800 wattos erősítővel 12 csatornán keresztül szórja a hangot, így az MP3 digitális tömörítésben elveszett hangokat pótló Clari-Fi™ funkció segítségével digitális házimozsi élményt képes létrehozni.

04. OKOSTELEFONOS CSATLAKOZÁS / VEZETÉK NÉLKÜLI TÖLTÉS / USB CSATLAKOZÓK

Az Android Auto® vagy a vezeték nélküli Apple CarPlay® rendszerrel az új RZ 450e 14" multimédiás érintőképernyőjén könnyedén megjelenítheti és elérheti okostelefonja számos alkalmazását. A töltéshez egy vezeték nélküli töltőtálca áll rendelkezésre, amely a korábbiaknál 50 százalékkal gyorsabb töltést kínál. Az utasok kényelmét öt USB csatlakozó biztosítja az utastérben, három a középső konzol elülső részén és kettő a hátulján.

05. MULTI-INFORMÁCIÓS KIJELEZŐ

A műszeregységben helyet kapó 7", színes TFT (vékonyfilmes-tranzisztor) kijelző minden fontos információt megjelenít az Ön számára, beleértve a biztonsági figyelmeztetéseket és a navigáció utasításait is. A még teljesebb élmény érdekében a kijelző a képi világot és a megjelenített információkat is hozzáigazítja az aktuális vezetési üzemmódokhoz.

06. KÜLÖNÖSEN SZÉLES, 10" SZÉLVÉDŐRE VETÍTETT VEZETÉSI INFORMÁCIÓK

A jármű adatait színesben vetíti ki közvetlenül a szélvédőre. A nagyobb, 10" head-up display többek között a navigációs rendszer utasításait, a biztonsági asszisztensek állapotát, a jármű adatait és az audiorendszer beállításait is Ön elé varázsolja, így nem kell levennie a tekintetét az útról. Az érintőfelületes kormánykeréknek köszönhetően a használata zökkenőmentes.



01. HARMADIK GENERÁCIÓS LEXUS SAFETY SYSTEM +

Az RZ 450e a Lexus Safety System + legújabb, harmadik generációja által felvonultatott fejlett, aktív biztonsági és vezetőtámogató rendszerek előnyeit élvezve, amelyeket a balesetveszély még hatékonyabb felismerése érdekében továbbfejlesztettünk és további funkciókkal láttunk el. Az RZ 450e modellben újabb megoldások mutatkoztak be, mint a proaktív vezetési asszisztens kormányrágégitással és az új éberség figyelő monitor, amely érzékeli a vezető fáradtságának vagy figyelmetlenségének jeleit. Ezenkívül a proaktív vezetési asszisztens az elülső kamerát használja a kanyar szögének meghatározására, és beállítja a kormányzási erőt, amikor közeledik a kanyar.

02. TOVÁBBFEJLESZTETT ÜTKÖZÉST MEGELŐZŐ BIZTONSÁGI RENDSZER

A motorkerékpárok nappali észlelése mellett a továbbfejlesztett Lexus ütközést megelőző biztonsági rendszere még több lehetséges baleset elkerülését teszi lehetővé, például balra/jobbra kanyarodáskor. Felismeri az ütközés kockázatát a szembejövő forgalommal vagy az átkelő gyalogosokkal, amikor egy kereszteződésben kanyarodik az autó. Az ütközések elkerülésének esélyét fokozza a vészhelyzeti kormányzássegítő asszisztens is.

03. ADAPTÍV SEBESSÉGTARTÓ AUTOMATIKA

A rendszer egy milliméteres hullámhosszú radar és egy kamera segítségével érzékeli a Lexus előtt haladó járművet, és megfelelő követési távolságot tart. Ha az elől haladó jármű megáll, a rendszer az RZ 450e modell is állóra fékezi. Ha az említett jármű elindul, az RZ is elindul vele együtt. A rendszer korán észleli az elé kerülő járműveket, a sáv- és nyomtartó rendszerrel együtt dolgozva pedig automatikusan csökkenti a sebességet. Az adaptív sebességtartó automatika attól is védelmet biztosít, hogy a sávon kívül haladó lassabb járművekkel összeütközzön.

04. VÉSZHELYZETI KORMÁNYZÁSSEGÍTŐ ASSZISZTENS

Ha az autó előtt haladó gyalogos, kerékpáros, motorkerékpáros vagy autós nagyon közel van, az új RZ 450e vészhelyzeti kormányzássegítő asszisztense támogatja a kikerülő manővert, hogy javítsa az autó stabilitását és megakadályozza a véletlen sávelhagyást. A vezető által működtetett normál vészhelyzeti kormányzási asszisztenshez képest az aktív támogatással rendelkező rendszer zökkenőmentesen és automatikusan működik, amikor csak szükséges.

05. PROAKTÍV VEZETÉSI ASSZISZTENS

Az akadályfelismerő asszisztenssel ellátott proaktív vezetési asszisztens képes működtetni a fékeket és a kormánykereket, hogy segítse a vezetőt elkerülni a gyalogosokat, a kerékpárosokat és a parkoló járműveket. A lassítási asszisztens egyenletes lassulást biztosít, ha egy kanyarhoz, vagy az elől haladó járműhöz közeledve felengedi a gázpedált. A kormányzási asszisztens pedig segít a vezetőnek abban, hogy ne térjen ki a forgalmi sávról. Érzékeli az egyenes haladást és a kanyarokat is, és beállítja a kormányrágégités erejét a megfelelő kormánymozdulatok elősegítése érdekében.

06. SÁV- ÉS NYOMTARTÓ RENDSZER

A továbbfejlesztett sávartó asszisztens a sáv közepén tartja az RZ-t a „természetes sávkövetés” funkció segítségével, és a rendszer segítséget nyújt a kanyarokban is. Képes akár nagyobb sebességgel is bevenni ezeket, illetve csökkenti a sebességet is szükség esetén.

07. ELSŐ KERESZTIRÁNYÚ FORGALOMRA FIGYELMEZTETŐ RENDSZER

A rendszer segít biztonságosabbá tenni a vezetést a keresztezésekben azáltal, hogy észleli a balról vagy jobbról közeledő járműveket, amelyek esetleg el vannak rejtve a holtterben, és figyelmezteti a vezetőt a szélvédőre vetített vezetési információn és a központi multimédia kijelzőn keresztül.

08. KITERJESZTETT BIZTONSÁGI CSOMAG / SÁVVÁLTÁST TÁMOGATÓ ASSZISZTENS

A Lexus Safety System+ mellett az új RZ 450e alapfelszereltségként egy kiterjesztett biztonsági csomagot is tartalmaz. Ebbe tartozik bele a sáv váltást támogató asszisztens (LCA), amely a vezető által aktivált automatikus sáv váltást biztosítja az autópályán, valamint az első keresztirányú forgalomfigyelő rendszer, amely radarfigyeléssel figyelmezteti a vezetőt a két oldalról közeledő forgalomra.

09. ADAPTÍV TÁVFÉNY-VEZÉRLÉS

A Luxury felszereltségű változatok esetén kínált adaptív távfény-vezérlés megakadályozza, hogy az új RZ 450e elvakítsa a többi közlekedőt. A fényszórókban található független LED chipek engedélyezés, illetve letiltás segítségével képesek pontosan szabályozni a megvilágított területet.

10. JELZŐTÁBLA FELISMERŐ RENDSZER

A továbbfejlesztett közlekedési tábla felismerő rendszer (RSA) felismeri a közlekedési táblákat, és jelzi ezeket a vezető számára a multiinformációs kijelzőn. Amikor a rendszer kapcsolódik az adaptív sebességtartó automatikához, akkor az autó automatikusan csökkenti a sebességét a jelzőtábla felismerő rendszer által észlelt sebességkorlátozások szerint.

LEXUS SAFETY SYSTEM +

01

02

03

04

05

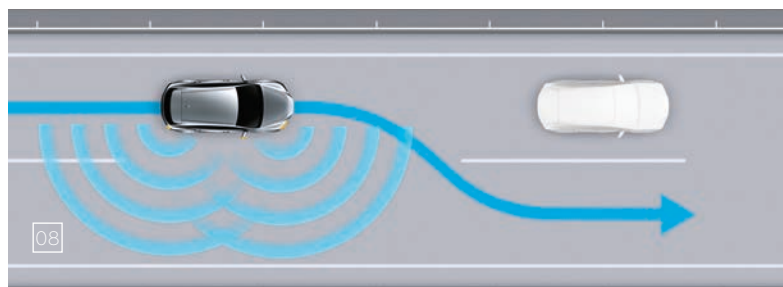
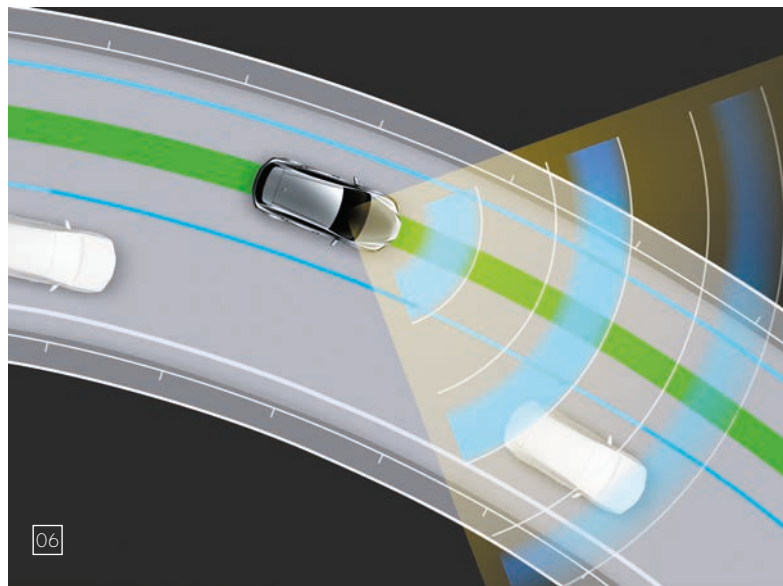
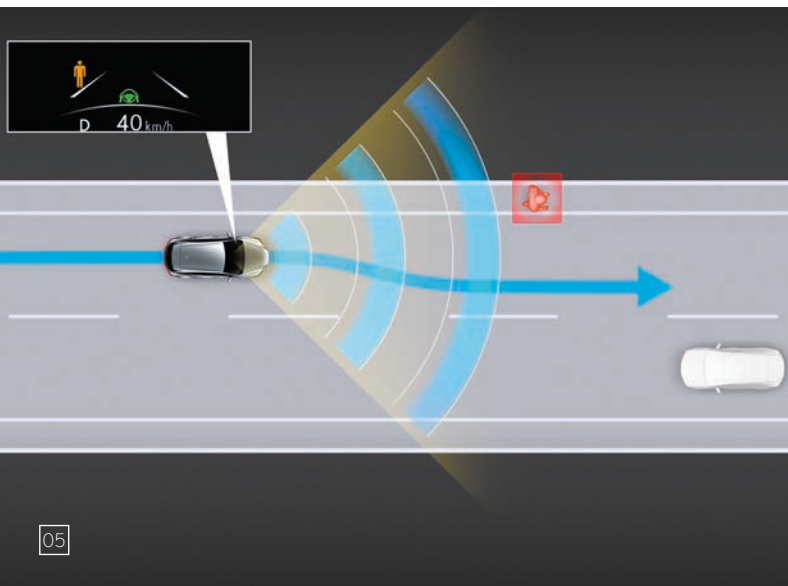
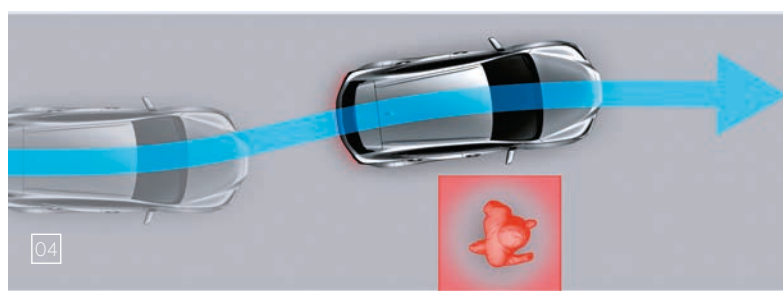
06

07

08

09

10



01. LÉGSZÁKOK

A kiemelkedően erős utascellában fejlett légszákok támogatják az autóban helyet foglalók védelmét: kétlépcsős légszák és térdlégszák a vezető számára, egylépcsős légszák az első utas számára, középső légszák, amely csökkenti a vezető és az első utas ütközését, oldallégszák az első üléseknél és függőnylégszák, melyek mindkét oldalon végigfutnak az utastéren, középső légszák a vezető és az utas között.

02. OSTORCSAPÁS EFFEKTUST CSÖKKENTŐ ÜLÉSEK

Az első üléseket úgy tervezték, hogy minimálisra csökkentsék az ostorcsapás effektus okozta nyakmozgást, amikor hátulról nekimennek az autónak. A megerősített üléskeretek lehetővé teszik, hogy a törzs belesüllyedjen az üléstámlába, míg a fejtámla elhelyezése hatékonyabban támasztja meg a fejet.

03. ÉBERSÉG FIGYELŐ MONITOR

A éberség figyelő monitor az RZ kormányra főlé szerelt kamerával folyamatosan ellenőrzi a vezető állapotát. A rendszer képes lelassítani vagy megállítani az autót, ha a vezető nem reagál a riasztásokra.

04. DIGITÁLIS PANORÁMA MONITOR

A kis helyeken való könnyebb manőverezés érdekében, a digitális panoráma monitor 360 fokos élőképet közvetít az autó környezetéről és előre rögzített képet az autó alatti körülményekről. Ezenkívül egy virtuális háromdimenziós képet is létrehoz az RZ 450e-től, amelynek köszönhetően olyan, mintha felülről láthatnánk az autót. Mindeközben a képernyőn segítséget nyújt a manőverek befejezéséhez a következő funkciók által:

- Az oldaltávolság nézet segítségével figyelheti a rendelkezésre álló teret, amikor egy keskeny úton halad el egy másik jármű mellett.
- A kanyarodási nézet segít elkerülni a padkákat kanyarodáskor.
- Az első keresztirányú forgalomfigyelő rendszer figyelmeztet a közeledő autókra, és az autó elejénél és oldalánál feltűnő akadályokra.
- Az ütközést megelőző rendszer és a parkolást támogató fékrendszer figyelmeztet az esetleges ütközésekre, és amennyiben szükséges, be is avatkozik.
- Az RZ alatti nézet segít, ha elhagyná az aszfaltot.

05. DIGITÁLIS BELSŐ VISSZAPILLANTÓ TÜKÖR

A digitális belső visszapillantó tükör az autó hátulján elhelyezett kamera képét jeleníti meg. A második generációs rendszer világosabb előlappal, szélesebb látókörrrel és csökkentett vakfoltokkal rendelkezik. Ezen kívül tökéletes kilátást biztosít, még akkor is, ha a hátsó üléseken ülnek vagy rossz az időjárási és látási viszonyok.

06. HOLTÉRFIGYELŐ RENDSZER

A holtérfigyelő rendszer jelzi a szomszédos sávokban elhaladó járműveket - akár az autó mögötti 60 méteres tartományban. Amennyiben a vezető az irányjelzővel jelzi, hogy sávot szeretne váltani, de a holtérbe érkezik egy autó, egy vészjelzés tűnik fel az adott oldali külső tükörben.

07. HÁTSÓ KERESZTIRÁNYÚ FORGALOMRA FIGYELMEZTETŐ RENDSZER

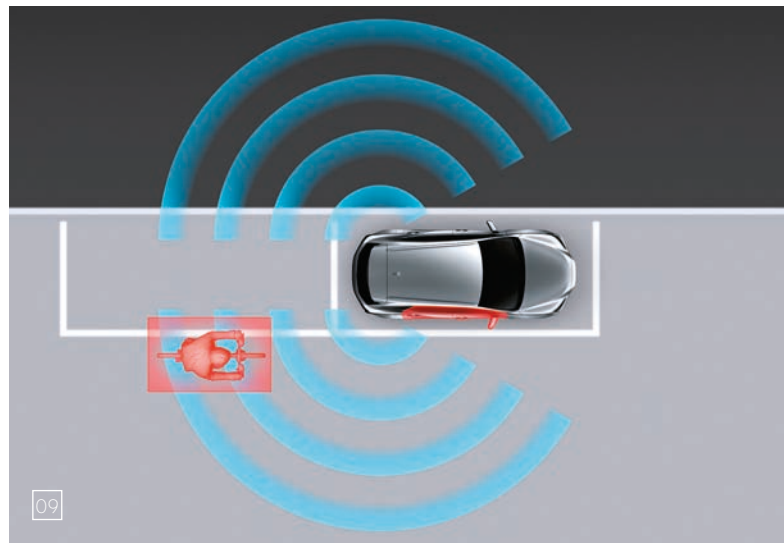
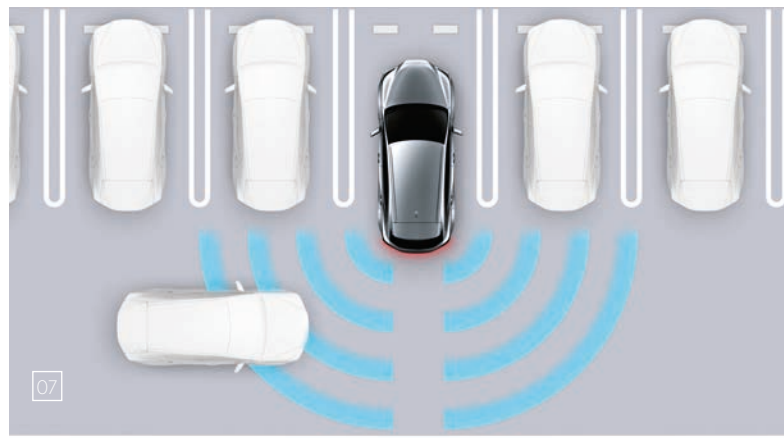
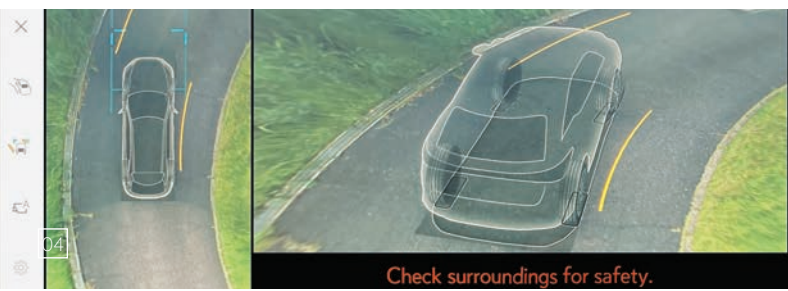
Ez a biztonsági rendszer segít elkerülni az alacsony sebességű, tolatáskor előforduló ütközéseket. A rendszer figyelmeztet az RZ 450e mögötti területet és csökkenti a sebességet amennyiben úgy értékeli, hogy ütközés történhet. Szükség esetén a rendszer hangjelzéssel, valamint a 14" érintőképernyőn és a külső visszapillantó tükrökön feltűnő vészjelzéssel figyelmezteti Önt, és akár a féket is aktiválja.

08. FEJLETT PARKOLÓRENDSZER TÁVIRÁNYÍTÁSÚ PARKOLÁS FUNKCIÓVAL

Nyugalmát egy új, fejlett vezetéstámogató funkció fokozza tovább. Az újgenerációs parkolórendszer a távirányítású parkolás funkcióval képes egy gombnyomásra önállóan leparkolni az RZ-t. Mindezt a környezet felmérésével teszi meg, ezen felül képes elraktározni az Ön által rendszeresen használt parkolóhelyeket. A Lexus kínálatában először, a távirányítású parkolás funkciónak köszönhetően akár kizárólag okostelefonja segítségével is leparkolhatja autóját. Parkolóhelyről való induláskor a rendszer gyorsan bekapcsol, ezáltal csökkentve a zavaró várakozási időt.

09. BIZTONSÁGOS KISZÁLLÁST SEGÍTŐ RENDSZER

Az RZ 450e e-Latch elektronikus ajtózárs rendszere össze van kötve a holtérfigyelő rendszerrel is, így létrehozva a biztonságos kiszállást segítő rendszert, amely figyelmeztet a hátulról érkező autókra vagy kerékpárosokra, és szükség esetén megakadályozza az ajtó(k) nyitását. A Lexus szerint ezzel 95 százalékkal csökkenti a rendszer az ajtónyitással összefüggésbe hozható balesetek kockázatát.



01. EXTRÉM ERŐS E-TNGA PLATFORM

Az RZ 450e új platformjának minősége és tulajdonságai jelentik a Lexus Driving Signature megtestesülésének alapját. Az e-TNGA platform hihetetlenül erős, az akkumulátoregység pedig a vázba, az utastér alá van integrálva. Ez segít, hogy a súlypont alacsonyabba kerülhessen jobb egyensúlyt, kezelhetőséget és reakciókat biztosítva. Az RZ konstrukciójában nagy szilárdságú anyagokat és fémeket használnak, fejlett építési folyamatokkal, amelyek az elemek egymáshoz kapcsolásával kivételes szilárdságot biztosítanak, miközben csökkentik a súlyt. Ez segíti a precíz kezelhetőséget, reakciókat és a menetkényelmet.

Mérnökeink fejlett aerodinamikai tulajdonságokkal vértették fel az új tulajdonságot, hogy biztosítsák az új RZ 450e világszínvonalú teljesítményét:

- Az első légáramlást elfojtja a autó, ezzel zökkenőmentes áramlást biztosítva
- Az első lökhárító aerodinamikai elemei növelik a hatékonyságot és a hatótávolságot
- A motortér légáramlását a hűtőrács nyílásai szabályozzák
- A légbelőmlők lamellái szabályozzák a légáramlást a hatékonyság és a hatótávolság növelése érdekében
- A karosszéria sík felületei és a hátsó légterelő hozzájárulnak a fokozott stabilitáshoz
- A padlólemez alatti légáramlást a domborulatokkal ellátott előlso burkolat szabályozza, illetve a teljes padlólemez csökkenti az autó alatti légellenállást
- A hátsó bordák növelik a hatékonyságot és a hatótávolságot, illetve hozzájárulnak a vezetési élményhez
- A hátsó szélvédő szöge, a hátsó ajtó alakja, a hátsó lámpa alakja, a lökhárító oldalai és a hátsó légterelő hozzájárulnak a hatékonysághoz, a hatótávolság növeléséhez és a stabilitáshoz

02. VEZETÉSI ÜZEMMÓD VÁLASZTÓ / RANGE ÜZEMMÓD

Az autó hatótávolságának maximalizálása érdekében az RZ vezetési módjai között szerepel egy új Range mód is. Ez az ECO üzemmód energiatakarékos teljesítményre épít, és tovább módosítja a járműbeállításokat, például a sebesség- vagy klímazabályozási korlátozásokat. Ennek a fókuszált beállításnak köszönhetően, beleértve az optimalizált járműtömeget, akkumulátor-teljesítményt és teljesítményt, az RZ célfogyasztása 18¹ keréktárcsák esetén 16,8 kWh/100 km¹, amely szegmensén belül az egyik leghatékonyabb elektromos modellé teszi.

03. ELEKTROMOS E-AXLE

A Lexus e-Axle egy kompakt, moduláris egység, amely egy motorból, egy hajtóműből és egy elektronikus vezérlőegységből áll, és a hajtott kerekek között helyezkedik el. Az RZ esetében az első és a hátsó tengelyeknél is van egy ilyen egység, ezzel támogatva a DIRECT4 összerékhajtási rendszert, amely garantálja a jármű megfelelő stabilitását, tapadását és teljesítményleadását, mindig az adott körülményekhez igazodva. A két e-Axle egység csendes, hatékony és precíz teljesítményleadást biztosít. Az első elektromotor 204 lóerőt (150 kW), a hátsó pedig 109 lóerőt (80 kW) képes leadni, az összteljesítmény így 313 lóerő (230 kW). Kompakt méreteik hozzájárulnak az autó kiváló tulajdonságaihoz is: helyet spórolnak az utas- és csomagterben, illetve megkönnyítik az akkumulátor elhelyezését.

04. RZ 450e DIRECT4 HAJTÁSVEZÉRLÉS

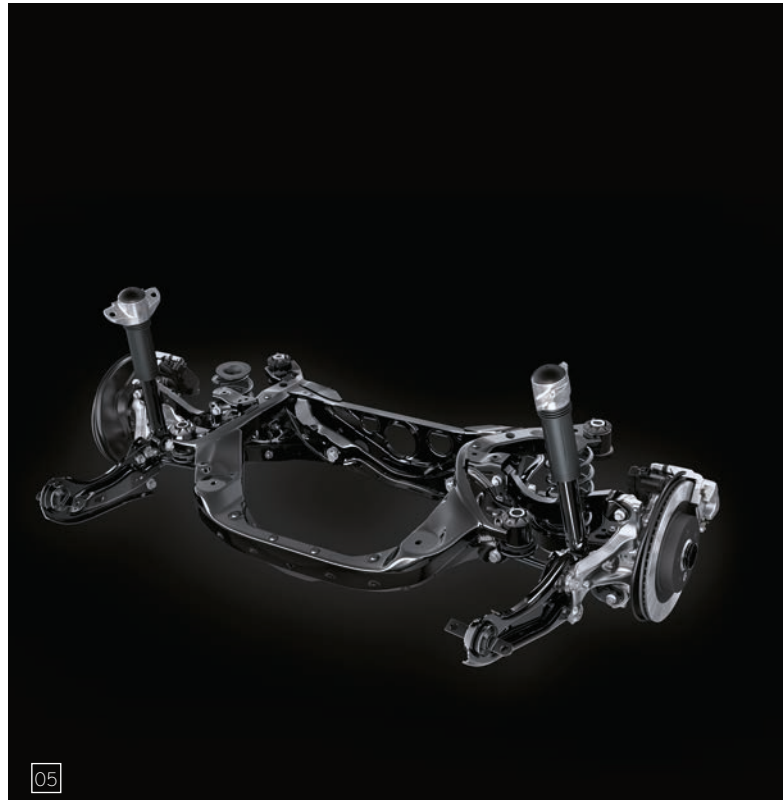
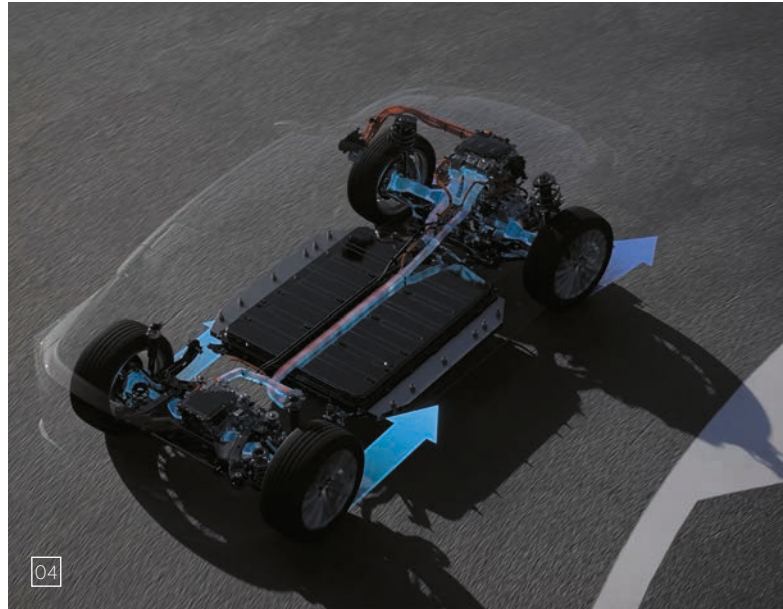
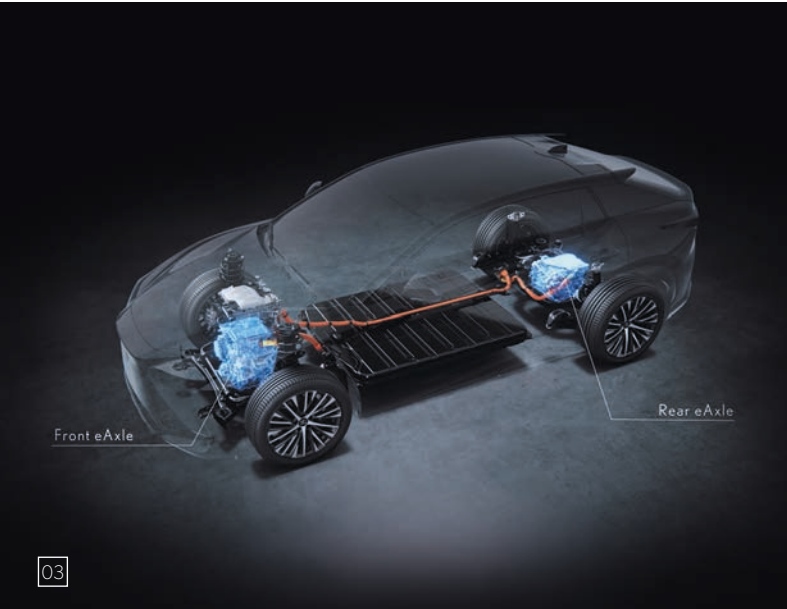
Az RZ 450e megkapta a két e-Axle egység segítségével kialakított Lexus DIRECT4 összerékhajtási rendszert. A DIRECT4 egy exkluzív Lexus technológia, egy intelligens rendszer, amely folyamatos egyensúlyt és tapadást tart fenn mind a négy keréknél, és mindezt természetesen automatikusan, észrevétlenül elosztva a kerekek között a hajtóerőt. A végeredmény pedig kiváló teljesítmény, stabil irányíthatóság és intuitív kezelhetőség, amely erősíti az autó és a vezetője közötti kapcsolatot. A forgatónyomaték aránya 0-ról 100, vagy 100-ról 0 százalékra ezredmásodpercek alatt változtatható elől és hátul egyaránt - ezzel bármelyik mechanikus rendszernél gyorsabb tud lenni a DIRECT4. Az út és a kormány közötti jobb kommunikációval az új rendszer a kormányreakciókat is tovább javítja.

05. ÚJ ELSŐ ÉS HÁTSÓ FELFÜGGESZTÉS

Az RZ 450e első felfüggesztése egy újonnan kifejlesztett MacPherson rugóstag típusú rendszerből áll, amely kiváló lineáris érzékenységet biztosít a kormányzási beavatkozásokra. A Lexus-első „frekvenciareaktív lengéscsillapító” dugattyú jobb menetkényelmet, kezelhetőséget és stabilitást biztosít. Hátul az újonnan kifejlesztett, kettős keresztlengőkaros felfüggesztés biztosítja a legmagasabb szintű stabilitást és reakciókészséget. Mérnökeink egy bevált felfüggesztést választottak, hogy megbirkózzanak elektromos autók rendkívül dinamikus gyorsulásával, miközben maximalizálják a Lexus márkára jellemző kényelmet.

¹ Az elektromos hatótávra és elektromos energiafogyasztásra vonatkozó értékek ellenőrzött környezetben kerültek mérésre, az új WLTP EC 2017/1151 irányelv és kiegészítései követelményeinek megfelelően, egy európai alapfelszereltségű járművön. Az elektromos hatótáv és elektromos energiafogyasztás végső értékei minden konkrét jármű esetében a megrendelt opcionális felszereltségek figyelembe vételével számolhatók ki. Az On járművének elektromos hatótávolsága és elektromos energiafogyasztása eltérhetnek a mért értékektől. A vezetői viselkedés, valamint egyéb tényezők (mint például az útvonalok, a forgalom, a jármű állapota, az abroncsnyomás, a beszerelt felszerelések, a terhelés, az utasok száma stb.) játszanak szerepet a jármű elektromos hatótávolságának, elektromos energiafogyasztásának meghatározásában. 20¹ keréktárcsákkal szerelt modell esetén 395 kilométeres hatótávolság érhető el. További információ a WLTP tesztelési eljárásról: www.lexus.eu/wltp#nedc

01



01. 22 KW-OS BELÉPŐ FALITOLTÓ

A maga nemében az egyik legkisebb méretű 22 kW-os belépő falitöltő beépített töltőkábelrel és Type 2-es csatlakozóval rendelkezik otthoni és félig nyilvános felhasználáshoz. Rendkívül kompakt méreteinek köszönhetően tökéletes bel- és kültéri megoldás a hatékony elektromos töltéshez.

02. 22 KW-OS CSATLAKOZTATOTT FALITOLTÓ

Egy Type 2-es csatlakozóval felszerelve, a 22 kW-os csatlakoztatott falitöltő egy intelligens töltési megoldást kínál az otthoni és a félig nyilvános felhasználáshoz. LAN, WiFi és opcionálisan LTE elérésre is képes, a beépített RFID modulnak köszönhetően pedig gyors és biztonságos hozzáférést biztosít. A csatlakoztatott falitöltő főegységként is használható és igény esetén több töltőpontot is nyújthat.

03. TOLTÓKÁBEL

Ennek a kábelnek a segítségével töltheti autóját nyilvános töltőhöz való csatlakoztatáskor.

04. TOLTÓKÁBEL TÁSKA

Ez a praktikus tároló táskák megőrzi a töltőkábel állapotát és megakadályozza, hogy az szabadon csúszkálva a csomagtérben összegabalyodjon.

05. LEXUS KESZTYŰ ÉS KENDŐ

Mindig rendelkezésére áll annak érdekében, hogy ne kelljen összekoszolnia a kezét amikor éppen a töltőkábelt használja, vagy megtankolja autóját. A kendővel tisztára és szárazra törölheti a töltőkábelt, míg a kesztyű megvédi a kezét a szennyeződésektől és lehetővé teszi az üzemanyag töltőpistoly biztonságos és higiénikus kezelését.



01



02



03



04



05



01. KÜLSŐ PRAKTIKUS KIEGÉSZÍTŐK

Leszerelhető vonóhorog: A függőlegesen levehető vonóhorog erős korróziógátló felülettel rendelkezik, és úgy tervezték, hogy a vonófejet bármikor kedve szerint könnyedén felhelyezhesse és eltávolíthassa.

Kereszttartók - kerékpártartó: Autója gyári tetősínjeivel használható. A keresztrudak a sínekre rögzülnek, és biztonságos alapot képeznek számos speciális tartozék, például kerékpártartó szállításához. Ez a zárható, könnyű tartó speciális bilincsekkel rögzíti mind a kerékpár kerekeit, mind a vázat.

02. VÉDELMI KIEGÉSZÍTŐK

Textil szőnyegek: A luxuskivitelű, fekete szőnyegek hangszigetelő velúrból készülnek, és tökéletesen illenek a helyükre. A vezetőoldalon kettős rögzítés akadályozza meg, hogy a szőnyeg elcsússzon.

Csomagtér szőnyeg: Úgy alakították ki, hogy illeszkedjen jármű csomagtartójához, és védelmet nyújtson a szennyeződések és a folyadékok ellen. Speciális csúszásgátló felületi mintázatot kapott, amely segít megállítani a csomagok csúszkálását.

Védőfóliák (kombinált kép) Kőfelverődés, UV-sugarak, sózás, repülő rovarok - járművének fényezése folyamatosan támadásnak van kitéve, ami ronthatja megjelenését és csökkentheti járműve értékét. Mostantól megőrizheti az újkori megjelenését a fényezésvédő fóliákkal. Alkalmazásukkor gyakorlatilag láthatatlanok, maximális, hosszan tartó védelmet nyújtanak, és a jármű legsérülékenyebb részein is elérhetők.

Hátsó üléstámla védő: Megvédi a hátsó ülés háttámláját a szennyeződésektől és a kiömlő folyadékoktól, amikor lehatja az üléstámlákat hosszabb tárgyak szállítása érdekében. A textúrált felület megakadályozza a tárgyak elmozdulását és elcsúszását.

03. TÁBLAGÉP TARTÓ

Szépén illeszkedik a fejtámla dokkolójához, így stabil alapot hoz létre gyakorlatilag bármilyen típusú táblagép használatához. Beállíthatja a táblagép méretéhez, az álló és fekvő formátumokhoz, valamint megdöntheti a szöveget is a kényelmes használat érdekében.

04. STÍLUS KIEGÉSZÍTŐK

18" könnyűfém keréktárcsa: a fényes fekete felület és a mutatós, 5 küllős kialakítás összetéveszthetetlen, kifinomult városi megjelenést kölcsönöz.

Prémium padlószőnyegek (textil + bőr): stílusos textil és bőr padlószőnyegek az autó padlójának megbízható védelméhez. A biztonsági rögzítések a helyén tartják a vezetőoldali szőnyeget.

Megvilágított küszöbdíszléc: a Lexus küszöbvetéjei stílusos megjelenést biztosítanak, miközben védik az ajtóküszöb fényezését is. Szálcsiszolt alumínium felületüket a finom logómegvilágítás emeli ki.



01



02



03



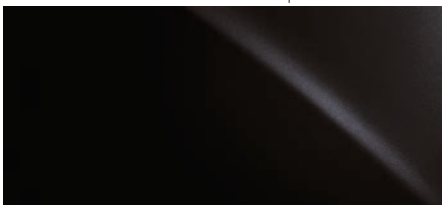


SZÍNEK | KÜLSŐ

KRISTÁLYFEHÉR | 085



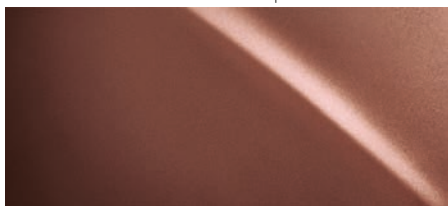
GRAFIT FEKETE | 223



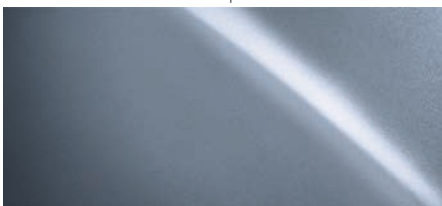
PLATINA | 1L2



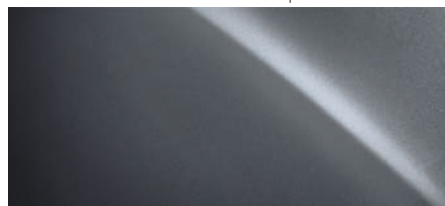
ROZÉBARNA | 4Y5



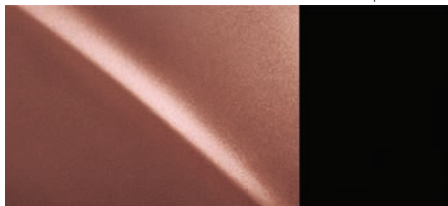
ÉTER | 8Z2



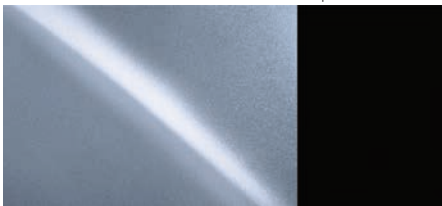
ACÉLSZÜRKE | 1L1



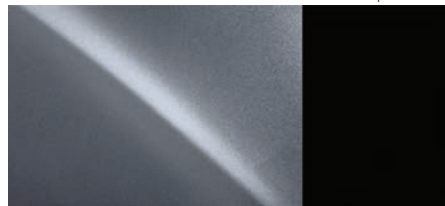
ROZÉBARNA / GRAFIT FEKETE | 2YF



ÉTER / GRAFIT FEKETE | 2YG



ACÉLSZÜRKE / GRAFIT FEKETE | 2YH

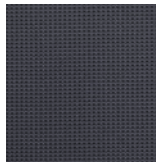


Megjegyzés: a nyomtatás sajátosságai miatt a kiadványban látható színárnyalatok kissé eltérhetnek a fényezés valóságos színétől.



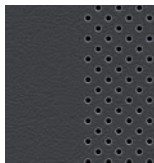
SZÍNEK | UTASTÉR

SZOVET



Kagylóezüst

TAHARA



Kagylóezüst



Mogyoróbarna



Viharszürke

ULTRASUEDE



Kagylóezüst



Mogyoróbarna



Viharszürke

MŰSZAKI ADATOK

ELEKTROMOS RENDSZER		RZ 450e
Motorok típusa	Állandó mágneses váltóáramú szinkronmotor	
Max. teljesítmény (LE) első/hátsó	204 / 109	
Max. teljesítmény (kW) első/hátsó	150 / 80	
Max. forgatónyomaték (Nm) első/hátsó	266 / 169	
Váltó	Egyfokozatú	
Hajtás	DIRECT4	
OSSZTELJESÍTMÉNY ¹		
Osszteljesítmény (LE)	313	
Osszteljesítmény (kW)	230	
TÖLTÉS ²		
Akkumulátor típusa	Lítium-ion	
Akkumulátor kapacitása (kWh)	71,4	
Maximum AC töltési teljesítmény ³ (kW)	11	
0 - 80% AC töltési idő ³ (óra:perc)	07:00	
Maximum DC töltési teljesítmény ⁴ (kW)	150	
5 - 80% DC töltési idő ⁵ (óra:perc)	00:30	
TELJESÍTMÉNY		
Végsebesség (km/óra)	160	
Gyorsulás 0-100 km/óra (mp)	5,3	
HATÓTÁVOLSÁG ⁵ (km)		
Kombinált	395 - 440	
ELEKTROMOS FOGYASZTÁS ⁵ (kWh/ 100km)		
Kombinált	16,8 - 18,7	
CO ₂ -KIBOCSÁTÁS ⁵ (g/km)		
Kombinált	0	
TÖMEGEK (kg)		
Legnagyobb megengedett össztömeg	2640	
Önsúly ⁶	2055 - 2070 / 2075 - 2095 / 2085 - 2105 / 2100 - 2115	
TÉRFOGATOK		
Csomagtér befogadó képessége - hátsó üléstámlák felhajtva, a tetőig pakolva ⁷ (l)	586	
Csomagtér befogadó képessége - hátsó üléstámlák ledöntve, a tetőig pakolva ⁷ (l)	1515	
Vontatókapacitás fékezetlen utánfutóval ⁸ (kg)	750	
Vontatókapacitás fékezett utánfutóval ⁸ (kg)	750	

¹ Az elektromotorok kombinált értéke

² 11 kW teljesítményű töltéshez egy 16 A áramerősségű három fázisú AC töltő szükséges. A maximális töltési teljesítmény ettől az értéktől alacsonyabb lehet azon tényezők ellenére is, hogy AC töltési állomáson AC kábellel történik a töltés, mivel az energiaellátás függvényében változhat.

³ Ellenőrzött körülmények között végrehajtott töltés eredményeképp meghatározott érték, melynek modellek közötti összehasonlítás a célja. A teljes töltéshez szükséges időt számos faktor befolyásolja, többek között az akkumulátor életkora, típusa, állapota, és hőmérséklete, illetve a töltőszlop életkora, típusa, állapota, és hőmérséklete valamint a környezet hőmérséklete. A DC töltési ideje az alacsony energiaszintet jelző lámpa felvillanásától a 80%-os töltöttségi szint elérése közötti időtartam alapján került megállapításra.

⁴ 150 kW teljesítményű DC töltéshez egy CCS2 szabványnak megfelelő, legalább 150 kW maximális teljesítmény (400 A) leadására képes töltő szükséges.

⁵ Az elektromos hatótávra és elektromos energiafogyasztásra vonatkozó értékek ellenőrzött környezetben kerültek mérésre, az új WLTP EC 2017/1151 irányelv és kiegészítői követelményeinek megfelelően, egy európai alapfelszereltségű járművön. Az elektromos hatótáv és elektromos energiafogyasztás végső értékei minden konkrét jármű esetében a megrendelt opcionális felszereltségek figyelembe vételével számíthatók ki. Az On járművének elektromos hatótávolsága és elektromos energiafogyasztása eltérhetnek a mért értékektől. A vezetői viselkedés, valamint egyéb tényezők (mint például az útviszonyok, a forgalom, a jármű állapota, az abroncsnyomás, a beszerelt felszerelések, a terhelés, az utasok száma stb.) játszanak szerepet a jármű elektromos hatótávolságának, elektromos energiafogyasztásának meghatározásában. További információ a WLTP tesztelési eljárásról: www.lexus.eu/wltp#nedc

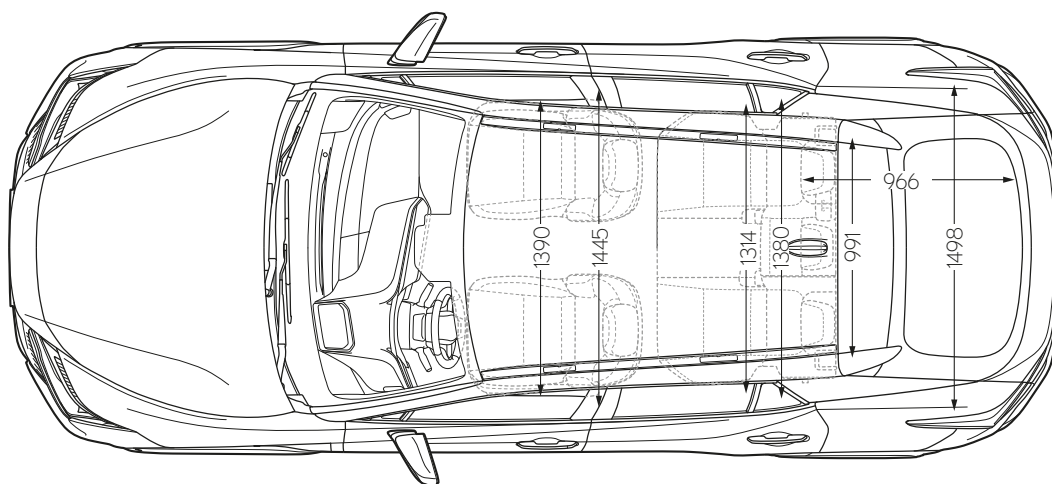
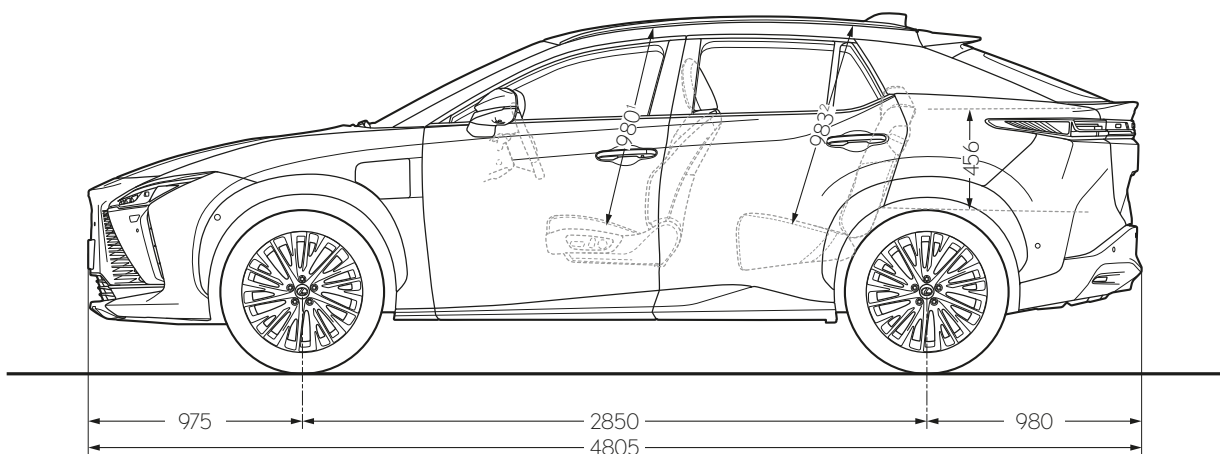
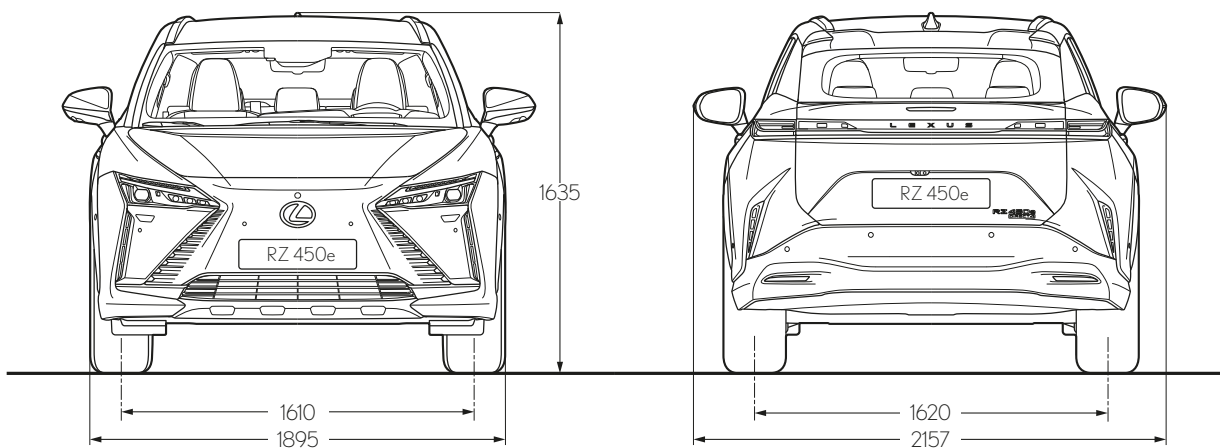
⁶ Az önsúly felszereltségenként és kerék méreténként változik. Az első feltüntetett számpár az Elegance, a második a 18" keréktárcsákkal szerelt Prestige, a harmadik a 20" keréktárcsákkal szerelt Prestige, míg az utolsó a Luxury felszereltségre vonatkozik.

⁷ A csomagterérfogatának számítása a VDA módszer szerint történt. Az összes feltüntetett adat tartalmazza a csomagteré padló alatti rekeszének maximális kapacitását is. A padló alatti rekesz maximális kapacitása bizonyos országokban eltérő lehet.

⁸ A vontatási kapacitás nem tartalmazza alapfelszereltségként a vonóhorgot vagy más vontatóberendezést.

További műszaki adatok, beleértve az esetleges frissítéseket, a www.lexus.hu oldalon találhatók.

MŰSZAKI ADATOK



Megjegyzés: a fenti méretadatok milliméterben vannak megadva.

LEGYEN A VENDÉGÜNK!

A VENDÉGSZERETET ŐSI JAPÁN FILOZÓFIÁJA HATÁROZZA MEG MINDAZT, AHOGYAN ÜGYFELEINKRŐL GONDOSKODUNK

A japán nyelvben 'vendégszeretetet és udvarias kiszolgálást' jelentő Omotenashi jóval több a kiváló szolgáltatásnál; ez egy ősrégi szemlélet, amelynek lényege a vendég kívánságainak teljesítése - még azelőtt, hogy azok egyáltalán megfogalmazódnának benne. Az Omotenashi meghatározza, hogyan tervezzük és építjük meg autóinkat, ahogy azt is, ahogyan Önnel, a Lexus-tulajdonossal törődünk. Nemcsak az eladáskor, hanem autója teljes élettartama alatt. Azt szeretnénk, hogy valahányszor kapcsolatba kerül velünk, érezze, mennyire sokra becsüljük. Hogy többet jelent számunkra egy ügyfélnél.

Magánszemélyként vagy flottavásárlóként egyaránt megtapasztalja az Omotenashit, amikor ellátogat márkakereskedéseinkbe. Barátságos munkatársaink olyan szívélyesen fogadják Önt, mintha a saját otthonukban látnák vendégül. A hívogató hangulatú és minden igényt kielégítő Lexus Lounge várókban üdítővel olthatja szomját, elolvashatja a legfrissebb híreket, böngészhet az interneten, vagy zavartalanul végezheti a munkáját. Eközben a Lexus szakemberei a legnagyobb hatékonysággal és precizitással dolgoznak az autóján, hogy Ön a lehető legrövidebb időn belül újra a volán mögé ülhessen

LEXUS PÉNZÜGYI MEGOLDÁSOK

A Lexus Easy rugalmas pénzügyi megoldásaival minden eddiginél egyszerűbb egy Lexus használata és gondozása, legyen szó akár a finanszírozásról, a biztosításról, a karbantartásról vagy a gumiabroncsokról.

A Lexus nem csak az autói miatt különleges. Mindent, amit teszünk, áthat egy filozófia, ami testet ölt az autó birtoklásának élményében, és amitől Ön mindig különlegesnek érezheti magát. Különlegesnek, mint egy nagyra becsült vendég.





FEDEZZEN FEL MÉG TÖBBET ONLINE!

Tudjon meg többet az új RZ 450e modellről, és akár foglaljon is le egy autót online. Szánjon időt arra, hogy kiderítse, melyik felszereltségi szint felel meg leginkább az Ön életmódjának, ismerje meg világszínvonalú szolgáltatási és pénzügyi kínálatunkat, és iratkozzon fel rendszeres hírlevelünkre. Ha érdeklí, hogy milyen érzés vezetni az új RZ-t, akkor online is lefoglalhat egy időpontot teszttvezetésre a helyi Lexus márkakereskedőnél.

<http://www.lexus.hu/rz>

© 2023 A Lexus Europe* fenntartja a jogot, hogy a műszaki jellemzők és a felszereltség bármely részletét előzetes bejelentés nélkül megváltoztassa. A felszereltség és a műszaki jellemzők a helyi igények és előírások függvényében is változhatnak. A Magyarországon érvényes változatokról a hivatalos Lexus Márkakereskedések adnak tájékoztatást.

Figyelem: a katalógusban megjelenő modellek és műszaki jellemzőik eltérhetnek a Magyarországon kapható modellektől és azok felszereltségétől. A kiadványban megjelenő színárnyalatok kissé eltérhetnek a fényezés valóságos színétől.

További információkért látogasson el honlapunkra a www.lexus.hu címen.

A Lexus nagy jelentőséget tulajdonít a környezet védelmének. Számos lépést teszünk azért, hogy járműveink egész élettartamuk alatt - a tervezéstől a gyártáson, forgalmazáson és értékesítésen át a mindennapi használatig - minimális hatást gyakoroljanak a környezetre. Márkakereskedője készséggel nyújt felvilágosítást a gépkocsi hasznos élettartamán túli hasznosítására vonatkozó előírásokról.

* A Lexus Europe a Toyota Motor Europe NV/SA csoport tagja.

A nyomtatás Európában készült 2023-ban

 **LEXUS**
EXPERIENCE AMAZING