

ES



ÚJ LEXUS ES 350e

TELJESEN ELEKTROMOS | ELŐZETES ÁRLISTA*

ÉRVÉNYES: 2026. április 1-től



*Várhatóan a teljesen elektromos ES 350e modellek gyártása 2026. márciusában indulnak.
Az első ügyfeles autók várhatóan 2026. harmadik negyedévében érkezhettek.

ÜZLETI ÜGYFELEKNEK 25 256 000 FORINTTÓL*



* A kedvezményes ár csak a megadott felszereltségi szintre érvényes. A tájékoztatás nem teljeskörű, a jogosultság részleteiről érdeklődjön márkakereskedéseinkben! Ajánlatunk 2025. november 18-tól visszavonásig érvényes.

KÉSZÜLJÖN FEL A HIDEG IDŐSZAKRA A LEXUS TÉLI SZERELT KERÉK AJÁNLATÁVAL

BIZTONSÁG ÉS ELEGANCIA MINDEN TÉLI ÚT SORÁN MOST KÜLÖNLEGES KEDVEZMÉNNYEL!



Készüljön fel időben a téli szezon kihívásaira! Exkluzív ajánlatunk keretében most bruttó 500 000 Forint értékű kedvezményt biztosítunk a promócióban résztvevő téli szerelt kerék szettekre.*

LEGYEN RÉSZESE ÖN IS AZ ÉLMÉNYNEK!



AJÁNLATBAN RÉSZTVEVŐ TÉLI SZERELT KERÉK SZETTEK

MEGNEVEZÉS	GUMI GYÁRTÓ	GUMIABRONCS- MÉRET	GUMI- ABRONCSTÍPUS	CIKKSZÁM	KERÉKSZETT BRUTTÓ ÜGYFÉLÁR ²	KERÉKSZETT KEDVEZMÉNYES ÜGYFÉLÁR ²	
ES 19 colos téli szereltkerék szett	BRIDGESTONE	235/55 R19 105W	BLIZZAK 6	TMEWA33092DY	1067 900 Ft	567 900 Ft	
ES 21 colos téli szereltkerék szett	BRIDGESTONE	235/45 R21 101W	BLIZZAK6	TMEWA33175DY	1549 400 Ft	1049 400 Ft	

¹ A szett minden esetben tartalmazza a felnit, gumit, guminyomás jeladót és a kerék közepet.

² Amennyiben az adott kerék nincs készleten, az árak eltérőek lehetnek a gumiabroncs beszerzési árak változása függvényében.

A biztosítás pontos feltételeiről részletes felvilágosítást talál bármely magyarországi Lexus Márkakereskedésben. Új járművel egy időben vásárolt kerekek esetén érvényes.

FINANSZÍROZÁSI AJÁNLAT

LEXUS ES 350e PRESTIGE

Bruttó listaár:	28 700 000 Ft
Kedvezmény mértéke:	8%
Kedvezményes ár:	26 404 000 Ft
Regisztrációs adó	–
Nettó lízingtőke:	20 790 551 Ft
Kezdő lízingdíj:	8 313 000 Ft
Finanszírozott összeg:	12 477 551 Ft
Futamidő:	5 év
Bruttó maradványérték:	2 640 400 Ft
Havi nettó lízingdíj:	185 000 Ft
Ügyleti kamat:	1,9%**

LEXUS FINANCIAL SERVICES

 **40**
országban

 **40**
év tapasztalat

 **28**
millió ügyfél

NYÍLTVÉGŰ LÍZINGBEN EGYEDI ELŐNYÖKKEL



A lízingdíjak áfa tartalma a személygépjármű üzleti használatának arányában visszaigényelhető. Már útnyilvántartás nélkül is 50%-ban.



Kis-és középvállalkozások a fizetett kamat 100%-át levonhatják a társasági adójukból.



A készpénzes vásárlással szemben, a beszerzésre ki nem fizetett összeg leköthető, befektethető vagy a cég más beruházására fordítható.

Kérje személyre szabott Lexus Financial Services nyíltvégű pénzügyi lízing ajánlatát márkakereskedőjétől.

Részletek: [Nyíltvégű lízing](#) | [Lexus Magyarország](#)

www.lexus.hu

facebook.com/lexushungary

instagram.com/lexusmagyarország



FINANCIAL SERVICES

*Ajánlatunk 2026. február 1 - március 31. között vagy visszavonásig megkötött lízingszerződésekre érvényes, kizárólag készleten lévő Lexus NG ES300h, NG ES350e, MY'26 NX, MY'26 RX modellekre. A finanszírozási ajánlat alapja a Toyota Pénzügyi Zrt. üzleti (fogasztónak nem minősülő) ügyfeleknek szóló forint alapú, rögzített kamatozású nyíltvégű pénzügyi lízing kalkulációja, ami teljes körű casco biztosítás megkötése és teljes futamidő alatti fenntartása esetén érvényes, Lexus Privilege Programban. Feltételek - minimum önerő: 30%, futamidő: 36-60 hónap, minimum finanszírozott összeg: 6.000.000 Ft. THM: 1,6%, Ügyleti kamat: 1,9%. A THM meghatározása az aktuális feltételek, illetve a hatályos jogszabályok figyelembe vételével történik, a feltételek változása esetén a mértéke módosulhat. A kalkulációk tájékoztató jellegűek, nem minősülnek ajánlattételnek. A Toyota Pénzügyi Zrt. a kondíciók változtatásának és a hitelbírálat jogát fenntartja. A pénzügyi lízing részletes szabályait a vonatkozó szerződéses dokumentumok tartalmazzák. További részletekért keresse fel hivatalos Lexus Márkakereskedéseinket! Az ügyfelelőny kimutatásánál a személygépjármű dokumentáltan 100%-os üzleti célra történő használatát feltételeztük és a likviditási többlet hozamánál 7%-os értékkel számoltunk. A számított ügyfelelőny a készpénzes vásárlással szemben értendő, ezért a fizetett kamat után igénybe vehető adókedvezmény összege ebben nem került figyelembe vételre (hiszen készpénzes vásárlásnál sem merül fel kamatfizetés). A jelen termékleírásban foglaltak, így különösen a lízingdíjak áfa tartalmának visszaigénylésére vagy az igénybe vehető adókedvezményre vonatkozó tájékoztató semmi esetben sem tekinthető a Toyota Pénzügyi Zrt. által nyújtott ajánlatnak, sem tanácsadásnak, annak célja kizárólag a figyelemfelkeltés. A Toyota Pénzügyi Zrt. ezzel kapcsolatban minden felelősséget kizár. Kérjük, hogy szerződés-kötés előtt alaposan tanulmányozzák a vonatkozó jogszabályi rendelkezéseket, vagy kérjék szakértőjük tanácsát.

ELŐZETES MŰSZAKI ADATOK

ES 350e

MEGHAJTÁS	FWD
MOTOR	Elektromos motor
AKKUMULÁTOR TÍPUSA	Lítium-ion
AKKUMULÁTOR KAPACITÁSA (BRUTTÓ)	76,96 kWh
TELJESÍTMÉNY	224 LE (165 kW)
GYORSULÁS (0-100 KM/ÓRA)	8,2 mp
MAXIMÁLIS AC TÖLTÉSI TELJESÍTMÉNY	22 kW
MAXIMÁLIS DC TÖLTÉSI TELJESÍTMÉNY	150 kW
ABRONCS	235/55 R19
KERÉK	19" könnyűfém keréktárcsák
HOSSZÚSÁG	5140 mm
SZÉLESSÉG (BEHAJTOTT TÜKRÖKKEL)	1920 mm
MAGASSÁG	1560 mm
TENGELYTÁV	2950 mm
CSOMAGTARTÓ KAPACITÁSA	494 l
ELŐZETES KOMBINÁLT HATÓTÁV	~500-550 km
GÉPJÁRMŰ ÖSSZTÖMEG	2105-2185 kg



Minden adat az ES modell prototípusára vonatkozik, és előzetes jellegű, a végleges homologizáció előtt.

LEXUS ES 350e – KÜLSŐ SZÍNEK

ALAPSZÍN



1L2 PLATINA

METÁL SZÍNEK - 500 000 FT



083 F SPORT FEHÉR



1J7 TITÁNIUM



1L1 ACÉLSZÜRKE



1M9 ÉG SZÍNKÉK



223 GRAFIT FEKETE

PRÉMIUM KÜLSŐ SZÍN - 800 000 FT



4Y5 ROZÉBARNÁ

KÓD	MEGNEVEZÉS	FELSZERELTSÉGEK		
		PRESTIGE	LUXURY	LUXURY OTTOMAN
1L2	PLATINA	■	■	■
083	F SPORT FEHÉR	□	□	□
1J7	TITÁNIUM	□	□	□
1L1	ACÉLSZÜRKE	□	□	□
1M9	ÉG SZÍNKÉK	□	□	□
223	GRAFIT FEKETE	□	□	□
4Y5	ROZÉBARNÁ	□	□	□

■ alapszín / □ választható / – nem elérhető



LEXUS ES 350e – BELSŐ SZÍNEK



EA03



LA01



EA23



LA21



EA43



LA41

ÜLÉSEK ANYAGA	SZÍNKÓD	ÜLÉSEK SZÍNE	BETÉT	TETŐ SZÍNE	FELSZERELTSÉGEK		
					PRESTIGE	LUXURY	LUXURY OTTOMAN
SZINTETIKUS BŐR	EA03	Fehér	Fehér	Fekete	■	-	-
	EA23	Fekete	Fekete	Fekete	■	-	-
	EA43	Mogyoróbarna	Mogyoróbarna	Fekete	■	-	-
FÉL-ANILIN BŐR	LA01	Fehér	Bambusz	Fekete	-	■	■
	LA21	Fekete	Bambusz	Fekete	-	■	■
	LA41	Mogyoróbarna	Bambusz	Fekete	-	■	■

■ elérhető / - nem elérhető

MEGJELENÉS

- 19" könnyűfém keréktárcsák
- 235/55 R19-es méretű gumibroncsok
- UV-szűrős, hangszigetelt üvegek
- Sötétített hátsó üvegek
- Elektromosan fűthető szélvédő
- Esőérzékelő automatika

• Világítás:

- LED fényszórók
- Automatikus fényszóró állítás (statikus)
- Fényszóró mosó
- LED irányjelzők

• Külső tükrök:

- Elektrokromatikus (vezető oldalon)
- Aszférikus
- Fűthető
- Elektronikusan állítható
- Memória funkcióval
- Automatikusan behajló
- Tolatáskor lefelé forduló

- Napfénytető

BIZTONSÁG

- Abroncsjavító készlet
- Tolatókamera
- Lexus Safety System+ (4. generáció)
- Adaptív sebességtartó automatika (ACC)
- Ütközést megelőző biztonsági rendszer (PCS)
- Éberségfigyelő monitor (DMC)
- Holttérfigyelő rendszer (BSM)
- Biztonságos kiszállást segítő rendszer (SEA)
- Parkolószenzorok (PKSB - tárgy-; jármű- és gyalogosfelismeréssel)
- Sávtartást segítő rendszer kormánykorrekcióval (LKA)
- Sáv váltást támogató asszisztens (LCA)
- Vészhelyzeti hátsó elakadásjelző (FHL)
- Közlekedési tábla felismerő rendszer (RSA)
- Első keresztirányú forgalomra figyelmeztető rendszer (FCTA)

BELTÉR ÉS KÉNYELEM

• Ülések:

- Perforált szintetikus bőr ülésborítás
- Elektronikusan 8 irányban állítható első ülések
- Memória funkció a vezető oldali ülésen
- Deréktámasz az első üléseken (2 irányban állítható)
- Fűthető első ülések
- Szellőztethető első ülések
- Szintetikus bőr borítású kormánykerék (fűthető)
- Elektronikusan állítható kormányoszlop
- Infrafűtés elöl
- Easy Access - Könnyű ki- és beszállást segítő rendszer az ülés mozgatásával a vezető oldalon
- Smart Entry - intelligens kulcsrendszer
- Elektromos mozgatású csomagterajtó
- Elektrokromatikus belső visszapillantó tükör
- Kétfázisú automata klímarendszer Nanoe-X technológiával
- Üdvözlőfény
- Vezetési üzemmód választó

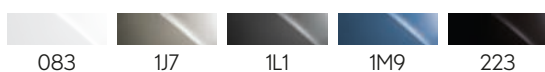
MULTIMÉDIA RENDSZER

- 12,3" digitális műszeregység
- 14" központi kijelző
- Prémium audiorendszer (10 hangszórós)
- Lexus Connect multimédia rendszer
- USB portok (elöl 2, hátul 2)
- Vezeték nélküli telefontöltő

RENDELHETŐ OPCIÓK

- Metálfényezés: 500 000 Ft
- Prémium külső szín (4Y5 - Rozébarna): 800 000 Ft
- 21" keréktárcsák (235/45 R21) (sfx: KE): 700 000 Ft

RENDELHETŐ KÜLSŐ METÁL SZÍNEK



083

1J7

1L1

1M9

223

RENDELHETŐ KÜLSŐ PRÉMIUM SZÍN



4Y5

ALAPSZÍN



1L2

RENDELHETŐ BELSŐ SZÍNEK

ÜLÉS ANYAGA	ÜLÉSEK SZÍNE	BETÉT	TETŐ SZÍNE	SZÍNKÓD
Szintetikus bőr	Fehér	Fehér	Fekete	EA03
Szintetikus bőr	Fekete	Fekete	Fekete	EA23
Szintetikus bőr	Mogyoróbarna	Mogyoróbarna	Fekete	EA43

MEGJELENÉS

- 19" könnyűfém keréktárcsák
- 235/55 R19-es méretű gumibroncscok
- UV-szűrős, hangszigetelt üvegek
- Sötétített hátsó üvegek
- Elektromosan fűthető szélvédő
- Esőérzékelő automatika
- **Világítás:**
 - **LED fényszórók AHS funkcióval**
 - Automatikus fényszóró állítás (statikus)
 - Fényszóró mosó
 - LED irányjelzők
 - **Kanyarmegvilágító funkció**
 - **Első ködfényszóró**
- **Külső tükrök:**
 - Elektrokromatikus (vezető oldalon)
 - Aszférikus
 - Fűthető
 - Elektronikusan állítható
 - Memória funkcióval
 - Automatikusan behajló
 - Tolatáskor lefelé fordul
- Napfénytető

BIZTONSÁG

- Abroncsjavító készlet
- **Panorámanézetes parkolás (360° kamera)**
- **Adaptív változó felfüggesztés (AVS)**
- Lexus Safety System+ (4. generáció)
- Adaptív sebességtartó automatika (ACC)
- Ütközést megelőző biztonsági rendszer (PCS)
- Éberségfigyelő monitor (DMC)
- Holttérfigyelő rendszer (BSM)
- Biztonságos kiszállást segítő rendszer (SEA)
- Parkolászenzorok (PKSB - tárgy-; jármű- és gyalogosfelismeréssel)
- Sávtartást segítő rendszer kormánykorrekcióval (LKA)
- Sáv váltást támogató asszisztens (LCA)
- Vészhelyzeti hátsó elakadásjelző (FHL)
- Közlekedési tábla felismerő rendszer (RSA)
- Első keresztirányú forgalomra figyelmeztető rendszer (FCTA)
- **Intelligens parkoló asszisztens**

BELTÉR ÉS KÉNYELEM

- **Ülések:**
 - **Fél-anilin bőr ülésborítás**
 - **Elektronikusan 10 irányban állítható vezető oldali ülés**
 - Memória funkció a vezető oldali ülésen
 - **Elektronikusan 8 irányban állítható utasülés memória funkcióval**
 - **Ülőpárna-hossz állítás a vezető ülésen (CLA)**
 - **Deréktámasz az első üléseken (4 irányban állítható)**
 - Fűthető első ülések
 - Szellőztethető első ülések
- Szintetikus bőr borítású kormánykerék (fűthető)
- Elektronikusan állítható kormányoszlop
- Infrafűtés elöl
- Easy Access - Könnyű ki- és beszállást segítő rendszer az ülés mozgatásával a vezető oldalon
- Smart Entry - intelligens kulcsrendszer
- **Elektromos ajtóbehúzás**
- Elektromos mozgatású csomagterajtó
- **Digitális belső visszapillantó tükör**
- Kétfázisú automata klímarendszer Nanoe-X technológiával
- Üdvözlőfény
- Vezetési üzemmód választó
- **Hátsó oldalsó ablak árnyékolók (manuálisan mozgatható)**

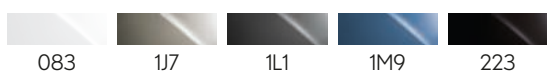
MULTIMÉDIA RENDSZER

- 12,3" digitális műszeregység
- 14" központi kijelző
- **Mark Levinson prémium audiorendszer (17 hangszórós)**
- Lexus Connect multimédia rendszer
- USB portok (elöl 2, hátul 2)
- **2 db vezeték nélküli telefontöltő**
- **Szélvédőre vetített vezetési információk (HUD)**

RENDELHETŐ OPCIÓK

- Metálfényezés: 500 000 Ft
- Prémium külső szín (4Y5 - Rozébarna): 800 000 Ft
- 21" keréktárcsák (235/45 R21) (sfx: XE): 700 000 Ft

RENDELHETŐ KÜLSŐ METÁL SZÍNEK



083

1J7

1L1

1M9

223

RENDELHETŐ KÜLSŐ PRÉMIUM SZÍN



4Y5

ALAPSZÍN



1L2

RENDELHETŐ BELSŐ SZÍNEK

ÜLÉS ANYAGA	ÜLÉSEK SZÍNE	BETÉT	TETŐ SZÍNE	SZÍNKÓD
Fél-anilin bőr ülések	Fehér	Bambusz	Fekete	LA01
Fél-anilin bőr ülések	Fekete	Bambusz	Fekete	LA21
Fél-anilin bőr ülések	Mogyoróbarna	Bambusz	Fekete	LA41

MEGJELENÉS

- 19" könnyűfém keréktárcsák
- 235/55 R19-es méretű gumibroncscok
- UV-szűrős, hangszigetelt üvegek
- Sötétített hátsó üvegek
- Elektromosan fűthető szélvédő
- Esőérzékelő automatika
- **Világítás:**
 - LED fényszórók AHS funkcióval
 - Automatikus fényszóró állítás (statikus)
 - Fényszóró mosó
 - LED irányjelzők
 - Kanyarmegvilágító funkció
 - Első ködfényszóró
- **Külső tükrök:**
 - Elektrokromatikus (vezető oldalon)
 - Aszférikus
 - Fűthető
 - Elektronikusan állítható
 - Memória funkcióval
 - Automatikusan behajló
 - Tolatáskor lefelé fordul
- Napfénytető

BIZTONSÁG

- Abroncsjavító készlet
- Panorámanézetes parkolás (360° kamera)
- Adaptív változó felfüggesztés (AVS)
- Lexus Safety System+ (4. generáció)
- Adaptív sebességtartó automatika (ACC)
- Ütközést megelőző biztonsági rendszer (PCS)
- Éberségfigyelő monitor (DMC)
- Holttérfigyelő rendszer (BSM)
- Biztonságos kiszállást segítő rendszer (SEA)
- Parkolászenzorok (PKSB - tárgy-; jármű- és gyalogosfelismeréssel)
- Sávtartást segítő rendszer kormánykorrekcióval (LKA)
- Sávváltást támogató asszisztens (LCA)
- Vészhelyzeti hátsó elakadásjelző (FHL)
- Közlekedési tábla felismerő rendszer (RSA)
- Első keresztirányú forgalomra figyelmeztető rendszer (FCTA)
- Intelligens parkoló asszisztens

BELTÉR ÉS KÉNYELEM

- **Ülések:**
 - Fél-anilin bőr ülésborítás
 - Elektronikusan 10 irányban állítható vezető oldali ülés
 - Memóriefunkció a vezető oldali ülésen
 - **Elektronikusan 10 irányban állítható utasülés memória funkcióval**
 - **Elektronikusan állítható hátsó ülések**
 - Ülőpárna-hossz állítás a vezető ülésen (CLA)
 - **Deréktámasz a vezető oldali ülésen (4 irányban állítható)**
 - Fűthető első ülések
 - **Fűthető hátsó ülések**
 - Szellőztethető első ülések
 - **Szellőztethető hátsó ülések**
 - **Masszázsfunckió a hátsó üléseken**
 - **Dönthető hátsó ülések (4:2:4)**
- Szintetikus bőr borítású kormánykerék (fűthető)
- Elektronikusan állítható kormányoszlop
- Infrafűtés elöl
- Easy Access - Könnyű ki- és beszállást segítő rendszer az ülés mozgatásával a vezető oldalon
- Smart Entry - intelligens kulcsrendszer
- Elektromos ajtóbehúzás
- **Elektromos mozgatású csomagterajtó (lábbal nyitható)**
- Digitális belső visszapillantó tükör
- **Háromzónás automata klímarendszer Nanoe-X technológiával**
- Üdvözlőfény
- Vezetési üzemmód választó
- Hátsó oldalsó ablak árnyékolók (manuálisan mozgatható)
- **Hátsó ablak árnyékoló (elektronikusan mozgatható)**
- **Vezérlőpanel a hátsó kartámaszban**
- **Klíma szabályozás a hátsó kartámaszban**

MULTIMÉDIA RENDSZER

- 12,3" digitális műszeregység
- 14" központi kijelző
- Mark Levinson prémium audiorendszer (17 hangszórós)
- Lexus Connect multimédia rendszer
- USB portok (elöl 2, hátul 2)
- **2 db USB port a hátsó kartámaszban**
- 2 db vezeték nélküli telefontöltő
- Szélvédőre vetített vezetési információk (HUD)

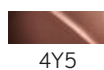
RENDELHETŐ OPCÍÓK

- Metálfényezés: 500 000 Ft
- Prémium külső szín (4Y5 - Rozébarna): 800 000 Ft
- 21" keréktárcsák (235/45 R21) (sf: XM): 700 000 Ft

RENDELHETŐ KÜLSŐ METÁL SZÍNEK



RENDELHETŐ KÜLSŐ PRÉMIUM SZÍN

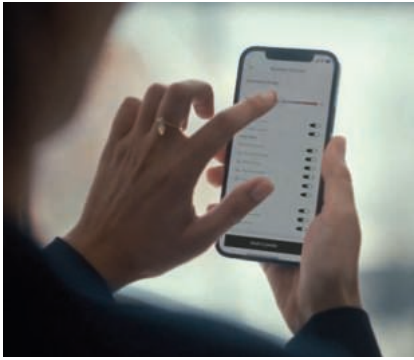


ALAPSZÍN



RENDELHETŐ BELSŐ SZÍNEK

ÜLÉS ANYAGA	ÜLÉSEK SZÍNE	BETÉT	TETŐ SZÍNE	SZÍNKÓD
Fél-anilin bőr ülések	Fehér	Bambusz	Fekete	LA01
Fél-anilin bőr ülések	Fekete	Bambusz	Fekete	LA21
Fél-anilin bőr ülések	Mogyoróbarna	Bambusz	Fekete	LA41



LEXUS LINK+

LEXUS | LINK+

CSATLAKOZATOTT SZOLGÁLTATÁSOK

A legújabb LEXUS LINK+ alkalmazás számos hasznos lehetőséget nyújt, segít megkeresni autóját, megmutatja utazásait illetve azok hasznos paramétereit, díjazza és segíti környezetbarát vezetési stílus kialakítását. Figyelmeztet továbbá a nyitva hagyott központi zárra vagy oldalablakokra, illetve emlékeztet az elvégzendő karbantartásokra. Távolról vezérelheti a légkondicionálót, hogy mindig megfelelő hőfok fogadja már az utazás megkezdése előtt. Tölthető autók esetében vezérelheti, és bizonyos verzióknál időzítheti is az autó hálózatról való töltését.



LEXUS ELECTRIFIED - TÖLTŐK



MEGNEVEZÉS

**BRUTTÓ ÜGYFÉLÁR SZERELÉS,
EGYÉB TARTOZÉKOK ÉS TELEPÍTÉ-
SI
KÖLTSÉGEK NÉLKÜL***

Töltőkábel tároló táska - Lexus	43 400 Ft
Töltőkábel tárolózsák (2 kábelhez)	62 400 Ft
Töltőkábel tárolózsák (1 kábelhez)	62 400 Ft
5 m hosszú Mode3 töltőkábel 3 x 32 A	159 500 Ft
7,5 m hosszú Mode3 töltőkábel 3 x 32 A	140 000 Ft
Töltőkábel - 230V (Mode 2 Cable - Type BF - Type 2 - 10A - 7.5m)	324 800 Ft
Lexus AC fali töltő - 1 fázisú, 7,4kW-os, Type2 csatlakozóval, beépített 5m hosszú kábellel	340 000 Ft
Lexus AC fali töltő - 3 fázisú, 22kW-os, Type2 csatlakozóval, beépített 5m hosszú kábellel	389 900 Ft
Lexus AC fali töltő - 1 fázisú, 7,4 kW-os, Type2 csatlakozóval, használatához külön kábel szükséges, Wifi képes	319 600 Ft
Lexus AC fali töltő - 3 fázisú, 11 kW-os, Type2 csatlakozóval, használatához külön kábel szükséges, Wifi képes	325 700 Ft
Lexus AC fali töltő - 3 fázisú, 22 kW-os, Type2 csatlakozóval, használatához külön kábel szükséges, Wifi képes	348 900 Ft
Lexus AC fali töltő - 1 fázisú, 7,4 kW-os, Type2 csatlakozóval, használatához külön kábel szükséges, WiFi képes, 4G	373 600 Ft
Lexus AC fali töltő - 3 fázisú, 22 kW-os, Type2 csatlakozóval, használatához külön kábel szükséges, WiFi képes, 4G	401 400 Ft
Lexus AC fali töltő - 3 fázisú, 22 kW-os, Type 2 csatlakozóval. Használathoz külön kábel szükséges, WiFi képes, 4G, MID hiteles, beépített kijelzővel	490 100 Ft
Lexus AC fali töltő - 3 fázisú, 11 kW-os, Type 2 csatlakozóval. Használathoz külön kábel szükséges, WiFi képes, 4G, Eichrecht hiteles, beépített kijelzővel	433 300 Ft
Talapzatos oszlop 1 töltőhellyel [245 x 345 x 1406 mm]	162 700 Ft
Talapzatos oszlop 2 töltőhellyel [245 x 345 x 1406 mm]	193 400 Ft
Egy fázisú okos fogyasztásmérő	96 600 Ft
Három fázisú okos fogyasztásmérő	137 400 Ft

Az árlistában található kiskereskedelmi ár kizárólag a megnevezésben szereplő terméket tartalmazza, nem tartalmazza a telepítés, engedélyezés, esetlegesen szükséges kiegészítők költségeit.
Az árak a Magyar Forint árfolyammozgásának függvényében változhatnak.
A Lexus magyarországi importőre a mindenkorai változtatás jogát fenntartja.

TARTOZÉKCSOMAGOK

A Lexus tartozékcsoomagok filozófiája mögött a rendszerben gondolkodás áll. A praktikumot és értéket ötvöző csomagok mindegyike egy-egy életstílus vezérgondolatához kapcsolódik, és nagy gondal kiválasztott tartozékok skáláját kínálja az ES személyre szabására.

Megnevezés	Tartalom	Bruttó ár szereléssel (esetlegesen szükséges fényezés nélkül)
PROTECT0	Karosszéria speciális felület védelem	132 900 Ft
PROTECT1	Karosszéria és felni speciális felület védelem	179 900 Ft

Az árlistában található kiskereskedelmi ár nem minden esetben tartalmazza a beszerelő készlet/kábelköteg árát.
Az árlistában található kiskereskedelmi ár nem tartalmazza az esetleges fényezés, a be- illetve felszerelés munkadíját (kivéve ahol ez külön fel van tüntetve).
Az árak a Magyar Forint árfolyammozgásának függvényében változhatnak.
A Lexus magyarországi importőre a mindenkorli változtatás jogát fenntartja.



ÚJ LEXUS ES 350e ELŐZETES ÁRLISTA

• HIVATALOS MÁRKAKERESKEDÉSEK ÉS SZERVIZEK

LEXUS BUDA

1112 Budapest, Budaörsi út 185-195.
Telefon: +36 1 248 2482
E-mail: lexus@lexusbuda.hu
www.lexusbuda.hu

LEXUS DEBRECEN

4032 Debrecen, Böszörményi út kivezető szakasza
Telefon: +36 52 502 600
E-mail: info@lexusdebrecen.hu
www.lexusdebrecen.hu

LEXUS GYŐR

9028 Győr, Külső Veszprémi út 6.
Telefon: +36 96 998 084
E-mail: info@inicial.hu
lexus.inicial.hu

LEXUS MONOR

2200 Monor 4-es főút, 35. km
Telefon: +36 29 412 271
E-mail: info@lexusmonor.hu
www.lexusmonor.hu

LEXUS PEST

1044 Budapest, Váci út 119/C
Telefon: +36 20 858 0410
E-mail: info.lexus@schiller.hu
www.lexuspest.hu

LEXUS SZEGED

6728 Szeged, Dorozsmai út 9.
Telefon: +36 62 200 367
E-mail: info@lexusszeged.hu
www.lexusszeged.hu



• HIVATALOS MÁRKASZERVIZEK

LEXUS MÁRKASZERVIZ - HALÁSZTELEK

2314 Halásztelek, Rákóczi út 144.
Telefon: +36 24 455 444
E-mail: autom0@realszisztema.hu
www.lexusbuda.hu

LEXUS MÁRKASZERVIZ - KAPOSVÁR

7400 Kaposvár, Dombóvári út 9.
Telefon: +36 82 529 530
E-mail: lexus.szerviz@koto.hu
www.koto.hu

A Lexus nagy jelentőséget tulajdonít a környezet védelmének. Számos lépést teszünk azért, hogy járműveink egész élettartamuk alatt - a tervezéstől a gyártáson, forgalmazáson és értékesítésen át a mindennapi használatig - minimális hatást gyakoroljanak a környezetre. Márkakereskedője készséggel nyújt felvilágosítást a gépkocsi hasznos élettartamán túli hasznosítására vonatkozó előírásokról.

Ajánlataink a lexus.hu-n hirdettéig időpontig, vagy a készlet erejéig érvényesek. A promóciók más kedvezménnyel nem összevonhatók. További részletekért kérjük, forduljon hivatalos márkakereskedőnközhöz!

A felszereltségre vonatkozó információk csak tájékoztató jellegűek, a gyártástól függően változhatnak! Az árlistában található kiskereskedelmi ár tartalmazza a jelenleg érvényben levő vámot és regisztrációs adót, valamint az ÁFA összegét. Az árak a Magyar Forint árfolyammozgásának, az ÁFA, valamint a regisztrációs adó függvényében változhatnak. Az árlista csak az árlista érvényessége alatt leszállításra kerülő gépjárművekre vonatkozik. A felszereltség és árlista 2026. április 1-től visszavonásig érvényes. A Toyota Central Europe - Hungary Kft. a mindenkor változtatás jogát fenntartja.

A feltüntetett bruttó kiskereskedelmi árak az árlista elkészítésének időpontjában történő értékesítés és forgalombahelyezés esetén hatályos jogszabályok szerinti adók (így különösen ÁFA és regisztrációs adó) figyelembevételével kerültek megjelölésre. A valós értékesítés és forgalombahelyezés időpontjában érvényesített adók összege a mindenkor hatályos jogszabályok figyelembevételével történhet.

A kiadványban megjelenő modellek és műszaki jellemzők eltérhetnek a Magyarországon kapható modellektől és azok felszereltségétől. A bemutatott modellek képe vagy leírása esetenként opcionálisan rendelhető felszereltségeket is tartalmazhat. A kiadványban megjelenő színárnyalatok kissé eltérhetnek a fényezés valóságos színétől. A kiadványban szereplő árak tájékoztatóak, nem számítanak konkrét ajánlatnak. Az ajánlatok visszavonásig érvényesek. Nem vállalunk felelőséget az esetleges nyomdai hibákért. Amennyiben további információkra van szüksége, kérjük, vegye fel a kapcsolatot a helyi hivatalos Lexus Márkakereskedéssel, vagy látogasson el honlapunkra a www.lexus.hu címen. © Lexus Hungary.

Az árlistán szereplő árakra vonatkozó részletes jogi feltételek és tudnivalók a https://pdf-lexus.eu/lexus_hu/joginyilatkozatok.pdf oldalon találhatóak.

www.lexus.hu

facebook.com/lexushungary

instagram.com/lexusmagyarország

